



**CENTROFFICIO**  
spa

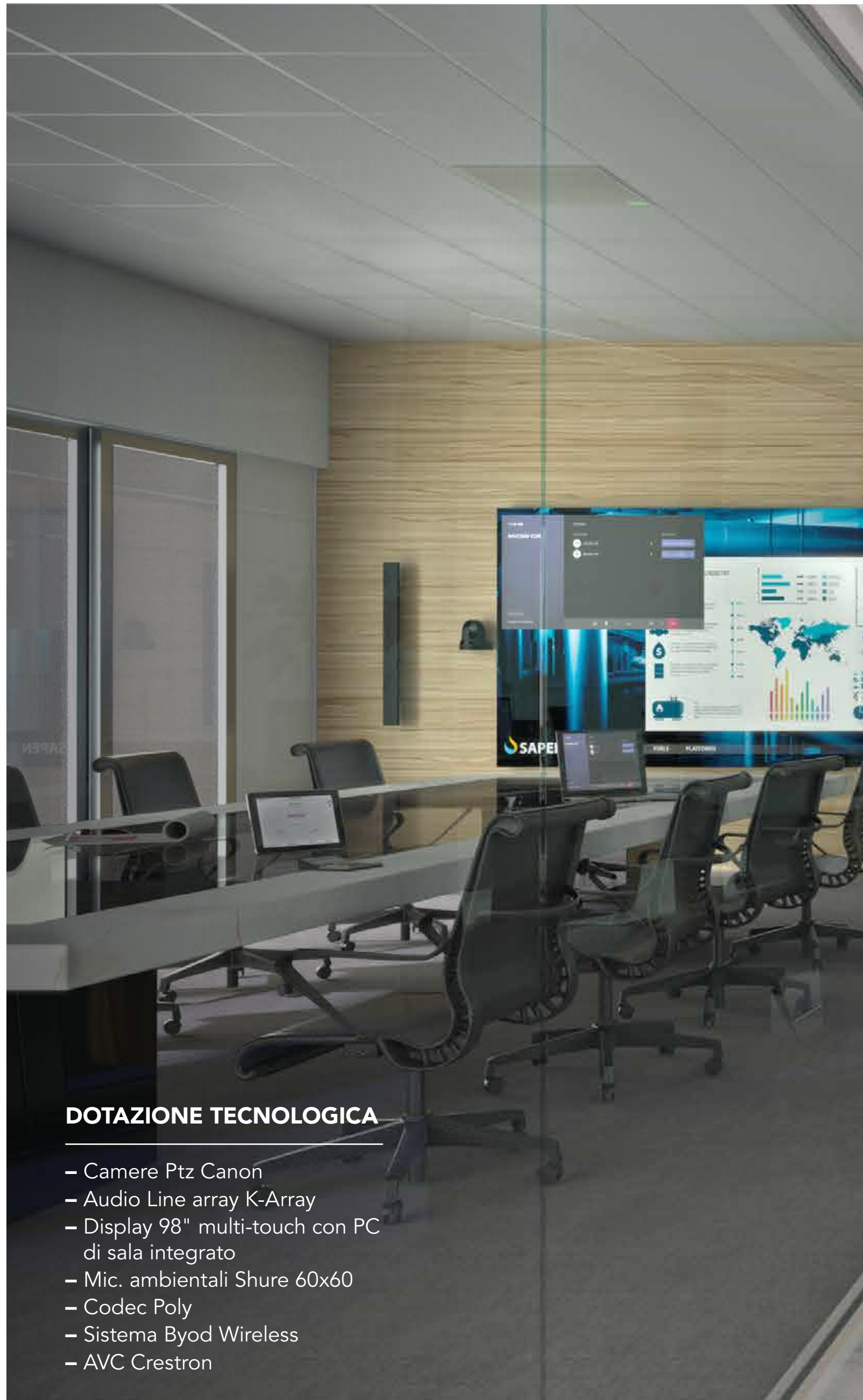
**DIGITAL WORKSPACE**  
SOLUZIONI FLESSIBILI  
PER SPAZI DI LAVORO COLLABORATIVI

POWERED BY

DIGITAL  
ENVIRONMENT  
CREATORS

**TOUCHWINDOW**





## PERCHÉ REALIZZARE SPAZI COLLABORATIVI DIGITALI?

### LA REGOLA DELLE 3C

Gli spazi di lavoro digitali consentono alle aziende e, in generale, a tutte le realtà che necessitano di ambienti votati alla condivisione, di creare nuove aree funzionali non solo riconvertendo le tradizionali Sale Riunioni, Sale Conferenze o Sale Congressi, ma anche allestendo in maniera efficiente spazi aperti o locali inutilizzati.

Affinché i Digital Workspace siano realmente votati alla collaborazione intelligente, in presenza o a distanza, è necessaria un'infrastruttura tecnologica in grado di assicurare 3 attività fondamentali:

### CONFRONTO

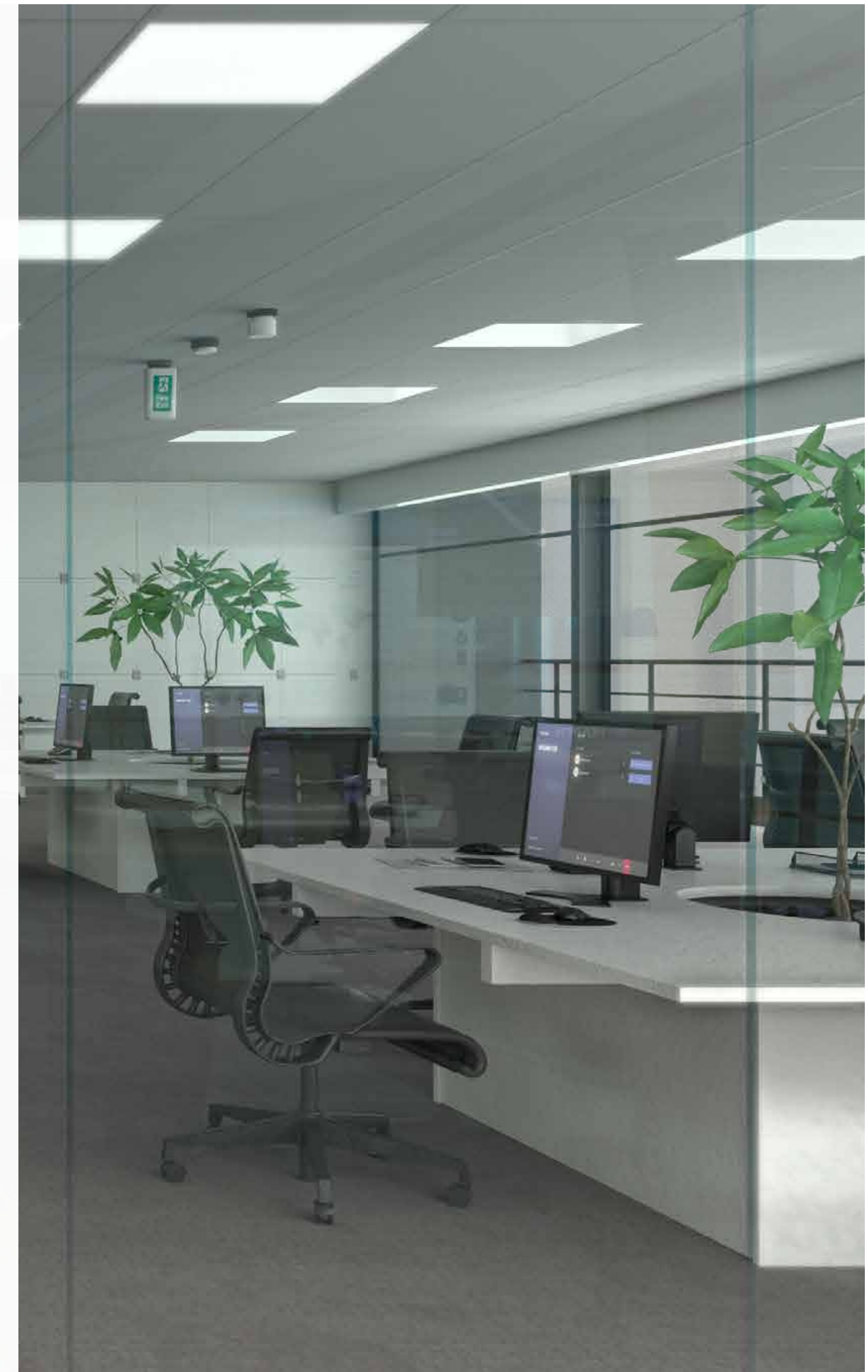
aperto a tutti i partecipanti, in presenza e da remoto, grazie ad una User Experience intuitiva.

### CONDIVISIONE

degli spazi di lavoro, della documentazione e degli obiettivi realizzativi tra tutto il team.

### COLLABORAZIONE

partecipata in real time tra i membri del team, con interazioni facilitate per lavorare di più e meglio.



### DOTAZIONE TECNOLOGICA

- Camere Ptz Canon
- Audio Line array K-Array
- Display 98" multi-touch con PC di sala integrato
- Mic. ambientali Shure 60x60
- Codec Poly
- Sistema Byod Wireless
- AVC Crestron



## I PUNTI DI FORZA DEI DIGITAL WORKSPACE PROGETTATI DA TOUCHWINDOW

### DESIGN PERSONALIZZATO

La nostra esperienza nella creazione di Digital & Interactive Experience, ci consente di progettare spazi digitali perfettamente integrati con gli ambienti fisici e di disegnare interfacce grafiche e logiche di funzionamento in linea con l'identità del Cliente, per un risultato dal design unico e personalizzato.

### INTEROPERABILITÀ DEI SISTEMI

Integriamo soluzioni hardware, software e automazione AVC in grado di interagire con i sistemi già in uso dal Cliente, aperte agli standard di settore.

### INTUITIVITÀ D'USO

Progettiamo sistemi interamente controllabili tramite un semplice touch panel, con una User Experience immediata e realmente user-friendly.

### ESCLUSIVITÀ TECNOLOGICA

Selezioniamo ogni singolo device in base alle caratteristiche dello spazio da allestire, garantendo l'impiego delle più attuali tecnologie presenti sul mercato.

### AFFIDABILITÀ DELL'ARCHITETTURA

I sistemi sono progettati per garantire la continuità d'uso in qualsiasi circostanza.

### DOTAZIONE TECNOLOGICA

- Display 86" multi-touch
- Mic. da tavolo Shure
- Videobar Poly
- Sistema Byod Wireless
- AVC Crestron

## PERCHÈ SCEGLIERE TOUCHWINDOW PER REALIZZARE UN DIGITAL WORKSPACE

Realizzare un Digital Workspace non significa soltanto progettare un'architettura di soluzioni hardware e software corretta dal punto di vista dimensionale e tecnologico ma, soprattutto, essere in grado di analizzare ed intercettare a priori le caratteristiche, i punti di forza, i limiti e le problematiche di uno specifico ambiente, che potrebbero incidere sul risultato finale.

Questa capacità va oltre la "semplice" conoscenza tecnica dei dispositivi tecnologici da installare o configurare.

Così, mentre il tecnico AVL ha certamente conoscenza dei sistemi hardware e software, **l'esperto ha competenza in tutti i processi di innovazione** ed una conoscenza profonda ed in costante aggiornamento delle tecnologie a servizio dei Digital Workspace.

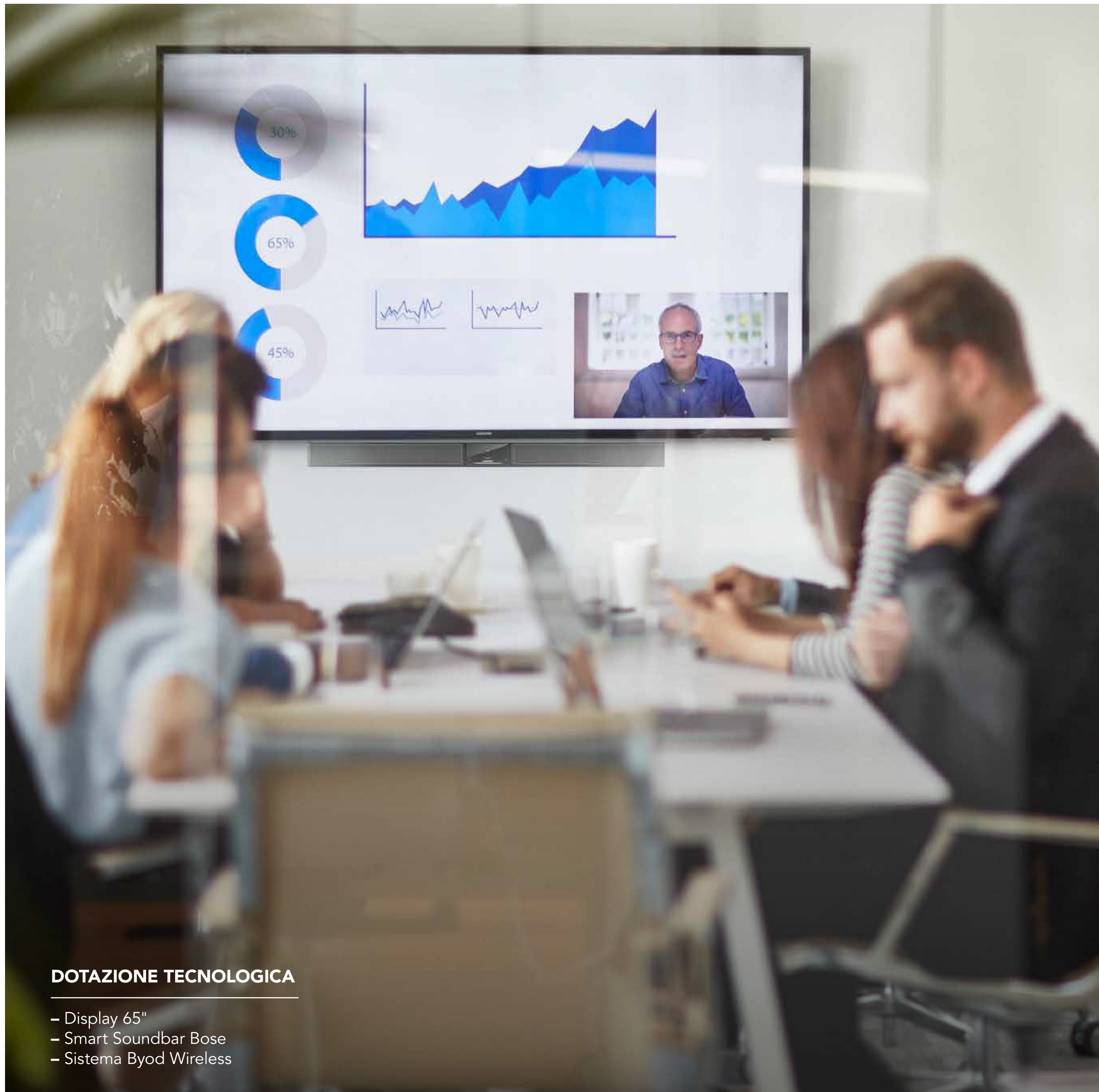
**Questa è Touchwindow: non solo un integratore di sistemi ma un creatore di ambienti digitali integrati ed interconnessi.**

Dette abilità, unite, all'occorrenza, ad una specifica conoscenza dei benefici connessi a crediti di imposta e detrazioni, rendono l'intervento di Touchwindow performante a 360°.

### DOTAZIONE TECNOLOGICA

- Audio Line array K-Array
- Dual Display 75" multi-touch
- Dual camera Poly
- Mic. da tavolo Poly
- Codec Poly
- Sistema Byod Wireless
- AVC Crestron





#### DOTAZIONE TECNOLOGICA

- Display 65"
- Smart Soundbar Bose
- Sistema Byod Wireless

## SMART DIGITAL TOOLS

SISTEMI DI COLLABORAZIONE, CONTROLLO E AUTOMAZIONE PER I DIGITAL WORKSPACE

I DIGITAL WORKSPACE DI TOUCHWINDOW INTEGRANO AI DISPOSITIVI HARDWARE UNA SUITE DI APPLICATIVI SOFTWARE PER LA GESTIONE DELL'INTERA INFRASTRUTTURA AUDIO, VIDEO, LUCI E AMBIENTE.

#### TRIATIC

è la Piattaforma Software sviluppata da Touchwindow che consente di gestire, attraverso una dashboard semplice ed intuitiva installabile su Tablet, Smartphone o display touch, tutti gli aspetti legati al Digital Workspace, tanto fisici, quanto digitali.

La Piattaforma integra inoltre al suo interno strumenti avanzati di monitoraggio e diagnostica, che permettono di controllare in ogni momento lo stato di funzionamento degli apparati che compongono il Digital Workspace.

#### TOUCHVIEWER

è l'applicativo software di real-time collaboration che consente a più utenti, contemporaneamente, di interagire con i contenuti digitali, modificandoli, implementandoli e condividendoli in streaming tramite touch-screen.



**TRIATIC**  
TO TALK TO EVERYONE. ALWAYS.

In ragione della varietà delle piattaforme di Videoconference oggi utilizzate (Teams, Zoom, GoogleMeet etc.), nell'organizzare un Digital Meeting è spesso necessario scegliere l'una o l'altra piattaforma sulla base delle disponibilità degli altri interlocutori.

E questo non agevola le attività.

**Grazie a Triatic è possibile fare/ricevere videocall e collaborare durante i digital meeting indipendentemente dalla piattaforma di video conferenza utilizzata dagli altri interlocutori.**

**Triatic funziona da hub di videoconference**, convertendo in automatico i segnali di input provenienti dall'esterno (in caso di meeting organizzati da terze parti) ovvero rendendo accessibili i segnali di chiamata per gli altri interlocutori.

Tutto attraverso un'unica dashboard installata su iPad, Smartphone o display touch, senza necessità di app aggiuntive: **per una vera Unified Communication & Collaboration.**

**La piattaforma software sviluppata da Touchwindow**

**funziona inoltre da servizio di Room Booking per tutti gli utenti del network.**

Attraverso il Touch Panel è possibile collegarsi a Microsoft Exchange, Office 365, Google Calendar ed effettuare direttamente la prenotazione di una sala selezionando giorno, ora ed invitati. La stessa attività può essere fatta da qualsiasi pc, smartphone o tablet, indicando la Sala coinvolta ed i dettagli della riunione. La prenotazione effettuata viene sincronizzata sui calendari degli utenti coinvolti.



**DOTAZIONE TECNOLOGICA**

- Display 65"
- Videobar Poly
- AVC Crestron

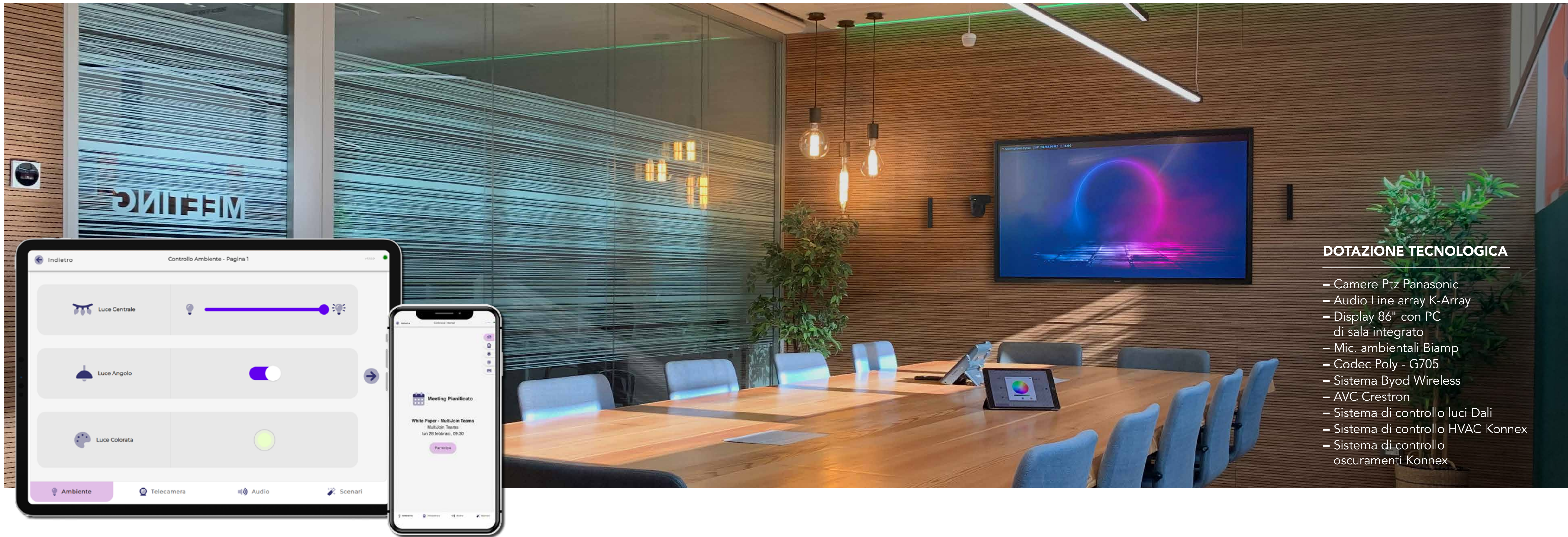


Room Booking Joan 6"

TOUCHWINDOW - UCC PARTNERS







### DOTAZIONE TECNOLOGICA

- Camere Ptz Panasonic
- Audio Line array K-Array
- Display 86" con PC di sala integrato
- Mic. ambientali Biamp
- Codec Poly - G705
- Sistema Byod Wireless
- AVC Crestron
- Sistema di controllo luci Dali
- Sistema di controllo HVAC Konnex
- Sistema di controllo oscuramenti Konnex

## TRIATIC


WELLNESS IS GOOD FOR COLLABORATION


Il comfort ambientale dei Digital Workspace rappresenta un fattore chiave per garantire produttività e coinvolgimento durante gli incontri, fisici e virtuali.


Con Triatic è possibile gestire in maniera automatizzata ogni aspetto ambientale della sala: **illuminazione, acustica, climatizzazione, sistemi di oscuramento, occupazione e lift** vengono gestiti dalla postazione da tavolo in modalità interattiva.


Il sistema consente inoltre di impostare preset ambientali specifici e di richiamarli all'occorrenza: in questo modo è possibile, dalla propria postazione e con un'unica interazione, selezionare il meeting-mood più idoneo rispetto al caso specifico.


## ASPETTI DI COMFORT AMBIENTALE CHE PIU' INCIDONO SULLA QUALITÀ DI UN DIGITAL WORKSPACE


 **Workspace temperature**

 **Overhead and desk lighting**

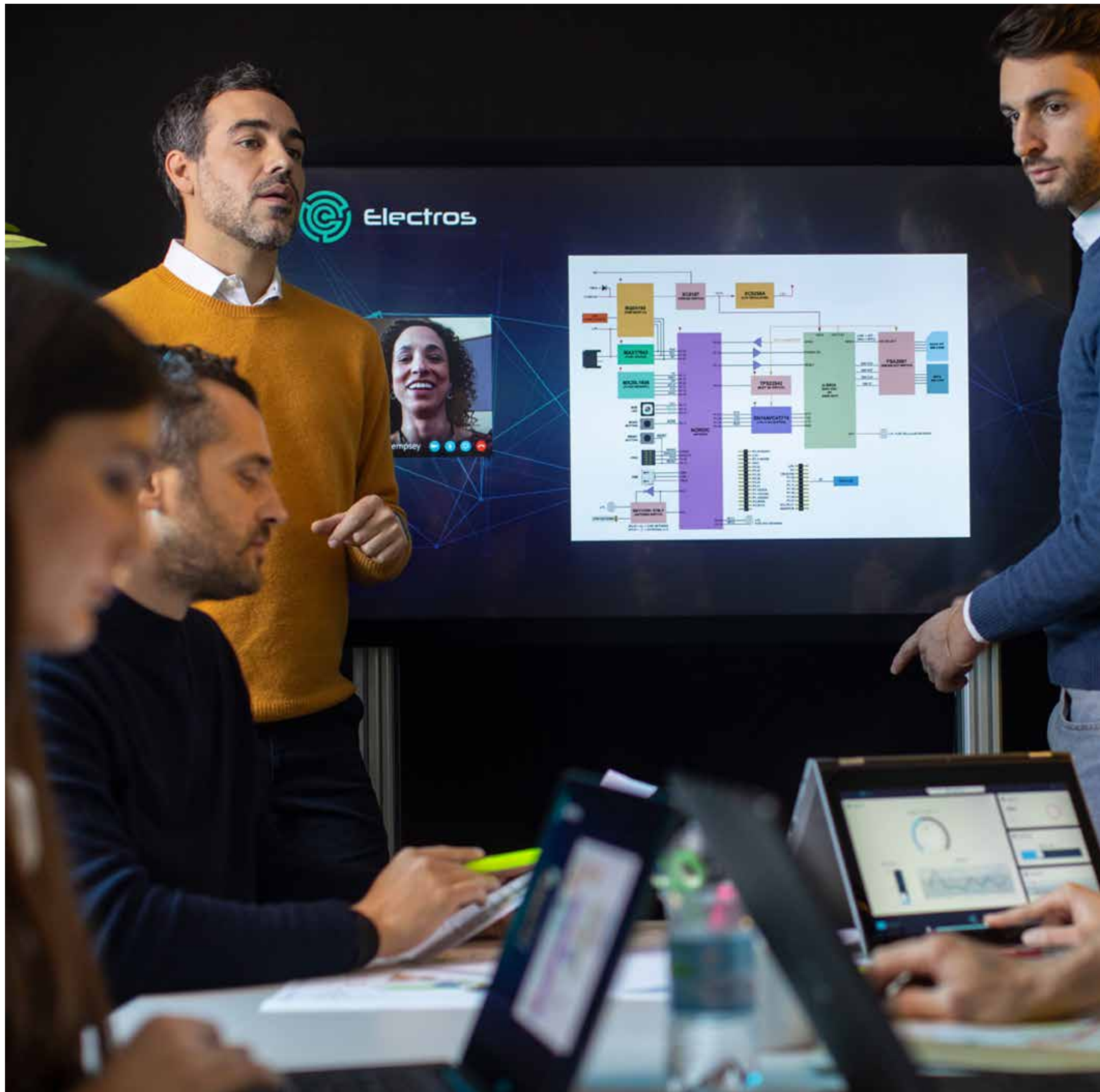
 **Masking noise & soundscaping**

 **Air quality control**

 **Natural light levels**

 **Room occupation**





touchviewer  
REALMULTITOUCH

## FOR A REAL-TIME GLOBAL COLLABORATION

Touchviewer è il framework Software che rende facile e immediata la Real-Time Collaboration.

**Con Touchviewer è possibile condividere, modificare, commentare ogni tipo di contenuto in tempo reale, su qualsiasi display interattivo:** monitor a parete, PC Desktop, Tablet, Smartphone diventano Interactive Whiteboard evolute.

Attraverso la funzione di condivisione attiva, ogni contenuto può essere inviato con una semplice gestura agli altri dispositivi interattivi connessi al meeting, sui quali è possibile fare ulteriori annotazioni e correzioni.

Il Software è progettato per distribuire contenuti su un network di postazioni installate in location differenti

grazie ad un **sistema di sincronizzazione veloce ed affidabile. Touchviewer, in automatico, converte e ottimizza i file aperti con esso, siano essi video, immagini, pdf, fogli di lavoro etc.**

Per una collaborazione in real time in grado di replicare l'esperienza del meeting in presenza.





## DIGITAL WORKSPACE | I VANTAGGI IN PILLOLE

1 **CHIAMATE E VIDEOCONFERENZE**

Integrazione di sistemi hardware e software come Codec e softcodec per fare chiamate e videoconferenze su qualsiasi piattaforma, condividendo diversi dispositivi in wireless tramite un'unica consolle touchscreen da tavolo. Un modo semplice e veloce di connettersi e collaborare.

2 **WIRELESS BYOD SEAMLESS**

Implementazione di soluzioni di presentazione wireless byod che consentono ai partecipanti di presentare e condividere i contenuti in modalità wireless.

3 **SUPPORTO SOFTWARE NATIVI**

Utilizzo di piattaforme native come Microsoft Teams o Zoom Rooms per gestire in modo autonomo i propri meeting, chiamare, presentare o effettuare delle videoconferenze, attraverso piattaforme software native già integrate nell'ecosistema aziendale.

4 **AUTOMAZIONE INTEGRATA**

Installazione di sistemi per il controllo dell'automazione di sala, attraverso la configurazione di semplici scenari: dal routing dei segnali audio-video al controllo dell'illuminazione e della climatizzazione, fino alla gestione delle tende, dell'occupazione di sala e dei lift.

5 **DISPLAY MULTI-TOUCH 4K**

Integrazione di uno o più display interattivi dedicati alla videoconferenza, alla visualizzazione di contenuti e all'interazione con gli stessi grazie all'integrazione di soluzioni di interactive whiteboard evolute (iwb).

6 **ROOM BOOKING**

Implementazione di sistemi di gestione e prenotazione degli spazi meeting attraverso soluzioni di room booking integrate nel calendario personale degli utenti.



## DIGITAL WORKSPACE | IL METODO DI LAVORO FA LA DIFFERENZA

**ANALIZZIAMO**

le dimensioni dell'ambiente e l'architettura degli spazi fisici coinvolti ed effettuiamo rilievi e simulazioni acustiche di sala con software dedicati.

**VERIFICHIAMO**

le dotazioni tecnologiche già presenti e l'infrastruttura in uso, attraverso una consulenza globale che va oltre la mera selezione dei device.

**PROGETTIAMO**

il layout dell'allestimento in base alle specifiche esigenze del cliente target di utenza, numero medio di partecipanti, tipo di utilizzo, dinamiche di condivisione; integrando ove possibile l'esistente al desiderato.

**CREIAMO**

l'anteprima dell'allestimento in realtà virtuale, affinché il Cliente possa vedere con i propri occhi il risultato finale valutare insieme esperienza d'uso, accorgimenti, modifiche, implementazioni.

**INTEGRIAMO**

le tecnologie interattive, gli apparati audio, video, luci e controllo all'interno dell'ambiente fisico, fornendo una soluzione chiavi in mano totalmente controllabile tramite interfacce naturali.

**ASSISTIAMO**

il Cliente tanto in fase di progettazione quanto a progetto ultimato, attraverso il nostro staff di tecnici specializzati pronti ad intervenire da remoto e on-site.



# PARTNERS

Per garantire il miglior risultato in termini funzionali, prestazionali e di User Experience, ci circondiamo di Aziende leader nel proprio settore di competenza. Abbiamo scelto partner tecnici in grado di assicurare livelli di qualità e di affidabilità estremamente elevati.







## SAMSUNG

Riconosciuta a livello globale come uno dei leader del settore tecnologico, i sistemi di visualizzazione **Samsung** che utilizziamo vanno dai

display a tecnologia LED fino alla nuova generazione di QLED signage, in grado di supportare immagini fino ad 8K.

Per installazioni in cui il design dell'ambiente è il cuore dell'allestimento, Ledwall e The Wall sono la soluzione.

## Abjen

Principale produttore mondiale di tecnologie LED, i Ledwall costituiti da pannelli **Absen** si distinguono per le infinite

regolazioni e per la speciale meccanica dei componenti: caratteristiche che consentono di realizzare Ledwall curvi

uniformi e continui, come un unico schermo al quale dare gli angoli di curvatura che più si adattano all'ambiente.

## LG

Per l'area Business Solutions **LG** ha messo in campo soluzioni di forte impatto visivo sfociate nei display a tecnologia OLED.

Abbiamo potuto visitare la fabbrica in cui si producono i pannelli OLED di LG e, insieme, abbiamo studiato, progettato e ingegnerizzato soluzioni

interattive OLED dedicate a meeting room e showroom ad alta vocazione tecnologica. Di sicuro effetto wow.

## iiyama

Siamo partner Iiyama da oltre 10 anni, da quando il brand era ancora sconosciuto a livello europeo ed italiano.

**Iiyama** è sinonimo di flessibilità e maneggevolezza. I suoi display possono trovare spazio negli ambienti più variegati senza problemi

di installazione: in posizione landscape o portrait, Iiyama è in ogni caso garanzia di affidabilità.





Nata nel 1972, **Crestron** ha alle spalle una importante storia di Azienda specializzata nel settore AV applicato ai luoghi di lavoro.

Progettiamo, programiamo e integriamo all'interno delle nostre Soluzioni tecnologie Crestron come DM NVX, che permettono una distribuzione

ottimale di tutti i segnali Audio, Video, USB e Controllo tramite LAN, in modo sicuro e protetto.



Diventata celebre per essere "stata sulla luna" grazie alle cuffie da lei prodotte e adottate dalla NASA nel 1969 per il primo sbarco lunare, scegliamo la

tecnologia **POLY** perché offre sistemi di video-conferenza All-in-One, con un design minimal e moderno, pensato per ogni tipologia di ambiente.

La flessibilità d'uso ed il livello prestazionale sono tali da soddisfare ogni esigenza.



Azienda di origine belga con quasi 90 anni di storia, Barco è specializzata nella produzione di tecnologie di proiezione e imaging digitale.

Scegliamo le Soluzioni **Barco** in tutte quelle realtà e quegli ambienti di grandi e grandissime dimensioni in cui è necessario integrare proiezioni

di grande formato ad alta visibilità che rendano possibile una rapida condivisione ed una risoluzione più veloce rispetto agli standard medi di settore.



Era il 2 novembre 2016 quando Microsoft annunciava a New York la futura nascita di **Teams**. Ad oggi, si contano oltre 200 milioni di utenti che lo utilizzano.

Meeting a distanza, comunicazione distribuita, collaborazione e condivisione sono oramai diventati imprescindibili.

Per questo, la possibilità di dialogare con Teams è per noi un Must-Have che non può mancare nelle nostre soluzioni.

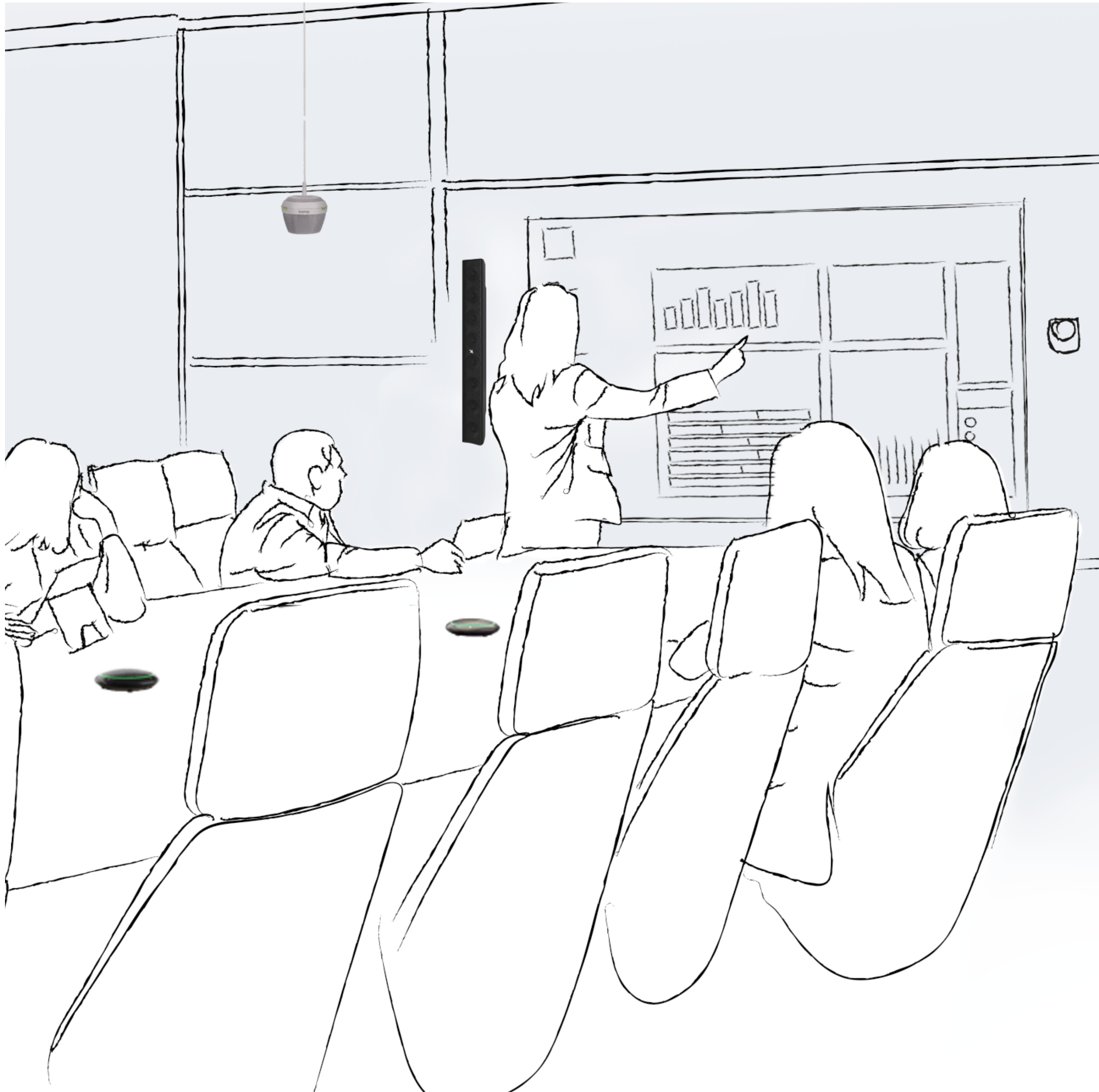


Di nascita relativamente recente, **Zoom** ha rapidamente scalato la piramide dei servizi di videoconferenza, diventandone

uno dei principali strumenti. Semplicità di utilizzo e User Experience estremamente curata sono alcuni dei tratti

distintivi di questa piattaforma, che integriamo nativamente nei nostri Digital Workspace.





## SHURE

Una pietra miliare nel mondo della microfonia, Shure è da sempre sinonimo di avanguardia e, al contempo, di affidabilità grazie ai suoi oltre 95 anni di esperienza nel mondo dell'audio professionale.

Quando dobbiamo progettare Digital Workspace come Sale Conferenze e Auditorium, i Sistemi **Shure** sono il plus: chiarezza, nitidezza e discrezione dell'audio si uniscono ad

un design innovativo, per consentire a moderatori e partecipanti di concentrarsi sulla discussione.

## biamp.

I sistemi audio Biamp, fino al 1985 venduti solo negli store di musica, rappresentano lo standard di settore in ambito audio.

Punto forte dell'offerta **Biamp** è la piattaforma Tesira: l'unico media system network di elaborazione e distribuzione AV integrata in rete al mondo.

Per Digital Workspace di grandi dimensioni, in cui è necessario riprodurre e streammare grandi quantità di contenuti audio e video, Tesira è sinonimo di garanzia.

## K-ARRAY

Quality of Sound is Quality of Life. Questa è la filosofia di **K-Array**, azienda fiorentina specializzata in soluzioni audio di design.

In tutti quei contesti nei quali l'estetica è il fil rouge dell'allestimento, scegliamo soluzioni K-Array certi di non deludere le aspettative dei Clienti.

Diffusori sottili e ultra compatti in grado di riprodurre prestazioni sonore di altissima qualità arredano con discrezione ed eleganza i nostri Digital Workspace.

## BOSE

E' il 1975 quando **Bose** rivoluziona il modo di ascoltare musica con il sistema di diffusori BOSE 301 Direct/Reflecting, per molti anni il più venduto nel Mondo.

Da quel momento, i diffusori a marchio Bose sono la scelta per tutti gli ambienti grandi e piccoli che necessitano di audio di qualità.

L'approccio trasversale al mondo dell'acustica diffusa fa di Bose il partner ideale per far fronte alle molteplici esigenze connesse alla progettazione di un Digital Workspace.



## CERTIFICAZIONI & MEMBERSHIP

Touchwindow crede nello studio e nella formazione continua come strumenti per affrontare e gestire al meglio i Progetti. Le certificazioni ottenute rappresentano la volontà di non lasciare niente al caso, migliorandosi ogni giorno.



**BARCO**



**LG Business Solutions**

**poly**



**newline**



**biamp. TESIRA**



Touchwindow è certificata ISO 9001:2015 per il proprio Sistema di Gestione qualità nella progettazione e realizzazione di sistemi multimediali interattivi, soluzioni audio-video, hardware e software.



Touchwindow è membro di SIEC, l'associazione italiana che riunisce progettisti, produttori, distributori e system integrator del mondo audio, video, illuminazione e controllo, con lo scopo di promuovere la corretta applicazione delle tecnologie di settore.



Touchwindow è abilitata, ai sensi del D.M. 37/2008, all'installazione e alla manutenzione ordinaria e straordinaria di impianti elettrici, di automazione, elettronici e radiotelevisivi in genere. Al termine delle proprie installazioni è autorizzata al rilascio del Certificato di Conformità Impiantistica secondo la normativa vigente.





## GARANZIA, ASSISTENZA, FORMAZIONE, SUPPORTO POST-VENDITA

Chi sceglie un Digital Workspace di Touchwindow ha la sicurezza di poter beneficiare di un programma di assistenza e manutenzione efficiente e puntuale, con ampie possibilità di personalizzazione per tipologia e durata.

Offriamo un remote help desk dedicato, con personale altamente qualificato, in grado di effettuare un monitoraggio

proattivo delle soluzioni tramite la nostra N.O.C. interna (Network Operation Center), che ci consente di intervenire in maniera tempestiva e mirata in caso di malfunzionamenti.

Gli interventi di assistenza on-site, che possono essere richiesti anche in autonomia dal Cliente tramite il nostro sistema di ticketing raggiungibile via web, vengono svolti da Tecnici qualificati in possesso

delle idonee certificazioni. A richiesta eseguiamo service-review a cadenza periodica al fine di massimizzare le prestazioni di ogni singolo device e apparato.

Possiamo inoltre attivare percorsi formativi mirati, anche on site, per tutti coloro che sono quotidianamente coinvolti nella gestione e/o utilizzo del Digital Workspace.



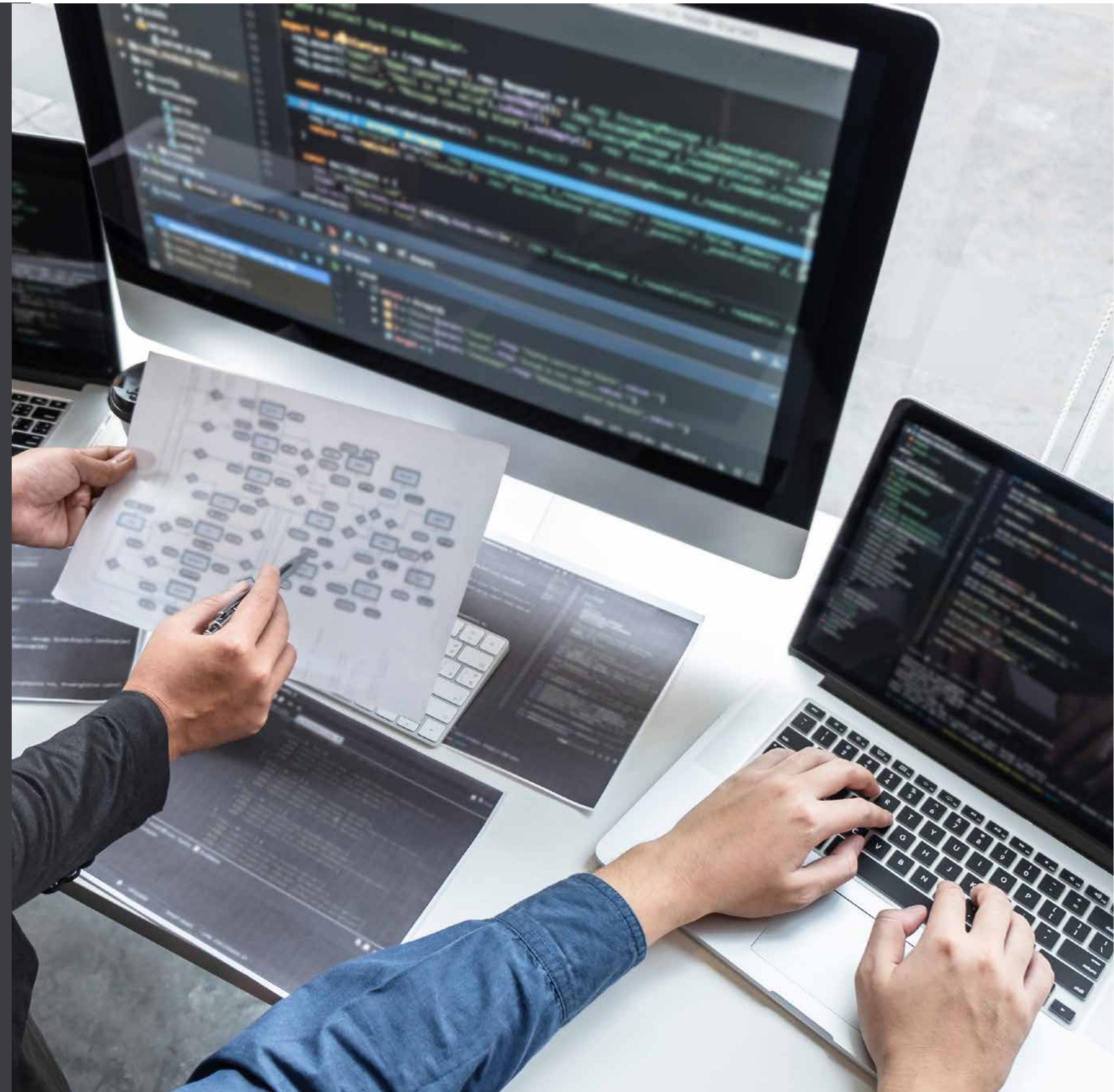
Allow



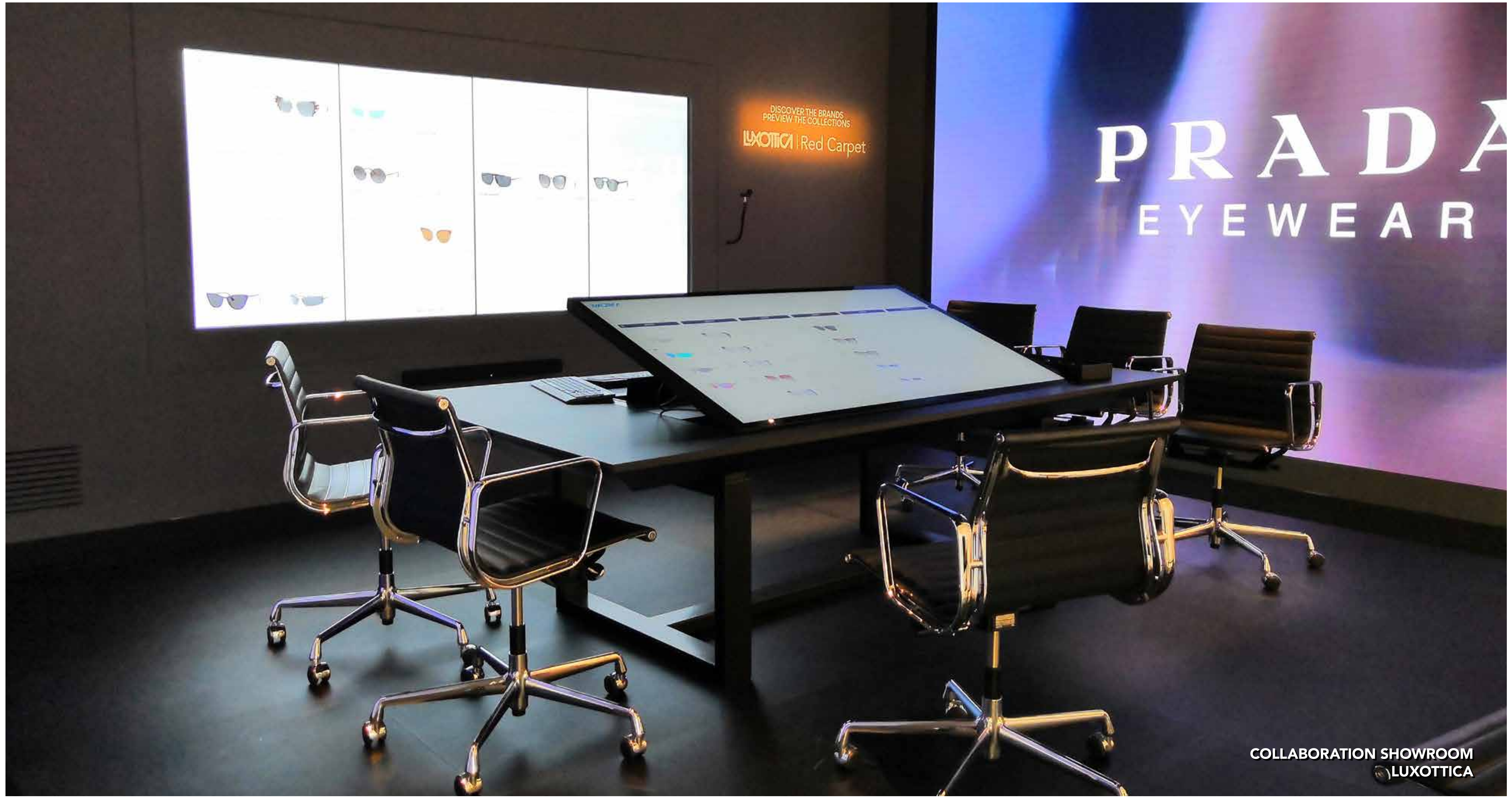
Support



Improve







COLLABORATION SHOWROOM  
LUXOTTICA





**BOARD ROOM  
RCM COSTRUZIONI**





AUDITORIUM  
VILLA JANO



## GLOSSARIO E KEYWORDKS

**ANGOLO DI VISIONE** | porzione di ambiente (o scena) davanti alla telecamera acquisita dal sensore e, quindi, inquadrabile.

**BYOD WIRELESS** | acronimo di Bring Your Own Device, è il sistema che consente agli utenti di utilizzare il proprio dispositivo personale (PC o Tablet) per condividere documenti in modalità wireless.

**BYOD CABLATO** | acronimo di Bring Your Own Device, è il sistema che consente agli utenti di utilizzare il proprio dispositivo personale (PC o Tablet) per condividere documenti attraverso la rete.

**CONTROL-AUTOMATION** | tecnologia aggregata (building automation e automazione) che consente una gestione completa e centralizzata di tutte le funzioni, gli apparati e i dispositivi a servizio di un ambiente.

**CONTROL-ZONE APP** | strumento di UCC che consente di gestire in maniera centralizzata e automatizzata tutti gli aspetti ambientali di uno spazio più o meno ampio.

**DIGITAL&INTERACTIVE EXPERIENCE** | esperienza complessiva ovvero insieme delle interazioni digitali, tanto interattive quanto passive, che l'utente vive durante il dialogo con l'ambiente.

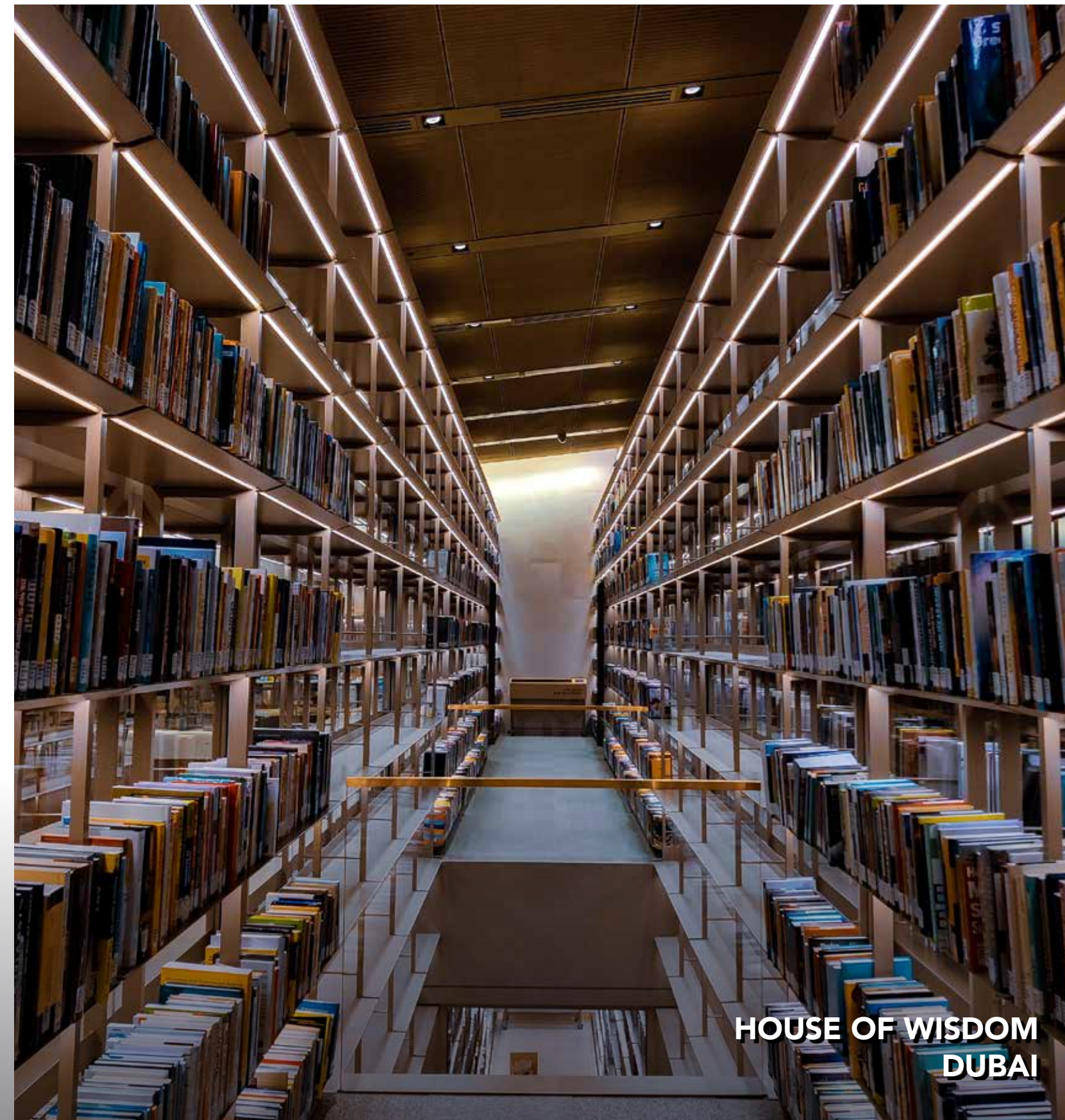
**FLEXMEET SYSTEM** | strumento di UCC che consente di gestire in maniera centralizzata tutte le funzioni di meeting e conference indipendentemente dalla piattaforma utilizzata dagli altri interlocutori.

**GROUP FRAMING** | alla lettera, "inquadratura di gruppo", è la funzione che consente al sistema di ripresa di inquadrare tutte le persone presenti all'interno di un dato ambiente, regolando automaticamente lo zoom ottico.

**PICK-UP MICROFONICO** | area attiva del suono ovvero range entro il quale i suoni emessi nell'ambiente vengono rilevati ed inviati all'amplificatore.

**REAL-TIME COLLABORATION** | funzione o attributo di un sistema che consente di collaborare (*id est*, condividere, modificare contenuti interattivi, dialogare), in tempo reale da parte di più utenti fisicamente lontani.

**ROOM BOOKING** | servizio che consente di effettuare la prenotazione di una sala selezionando giorno, ora ed invitati, sincronizzandola sui calendari degli utenti coinvolti.



HOUSE OF WISDOM  
DUBAI

**SMART DIGITAL TOOLS** | kit di strumenti intelligenti per la gestione audio-video-luci e ambiente di uno spazio di lavoro.

**SPEAKER TRACK** | funzione del sistema di ripresa che consente il rilevamento automatico dell'oratore attivo rispetto ad un gruppo di persone presenti in sala, consentendo all'interlocutore di vedere meglio l'oratore e il suo linguaggio del corpo.

**TOUCH-PANEL** | tablet interattivo di dimensioni ridotte, da tavolo o fisso, con grafica personalizzata, con il quale interagire per la gestione del Digital Workspace.

**TOUCHVIEWER** | applicativo software di real-time collaboration che consente di interagire con contenuti digitali su qualsiasi supporto interattivo, potendoli inoltre condividere in real-time con tutti gli utenti della sessione di lavoro/videoconferenza/lezione/meeting.

**TW ROOM CONSOLE** | piattaforma software di Touchwindow, tipicamente installata su touch panel, che racchiude tutti i tools di gestione dei Digital Workspace.

**UNIFIED COMMUNICATION&COLLABORATION** | architettura di sistemi ovvero insieme di tecnologie integrate fruibili attraverso un'unica interfaccia (TW Room Console) che consente di gestire in maniera coordinata i processi, le interazioni tra gli utenti ed il flusso di informazioni (scritte, audio, video).

**USER EXPERIENCE** | grado di esperienza vissuta dall'utente nell'interazione con il Digital Workspace nel suo complesso, comprendendo tutti gli aspetti di essa.

**USER INTERFACE** | insieme di tutti gli elementi, grafici e contenutistici in genere, che consentono all'utente di realizzare la User Experience.

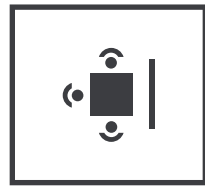
**VIDEO-SOUNDBAR** | dispositivo All-In-One collegato al sistema di visualizzazione che integra, al suo interno, il sistema di ripresa (videocamera) ed il sistema audio e di amplificazione.

**WELL-BEING DEGLI AMBIENTI** | benessere degli ambienti, ancorché digitali, inteso quale insieme di tutti gli aspetti legati al mondo digital che incentivano il benessere mentale, psicologico e lavorativo in occasione dell'utilizzo di un Digital Workspace.

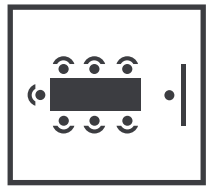


# DIGITAL WORKSPACE LAYOUT

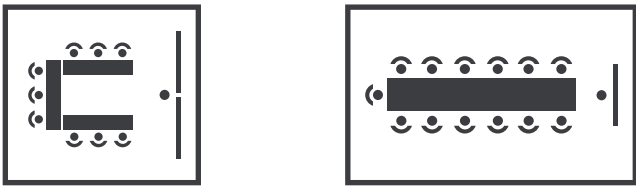
Quattro layout diversi per altrettanti ambienti con dimensioni e capienza differenti. Un punto di partenza per orientarsi nel modo dei Digital Workspace.



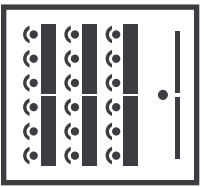
**Huddle room**  
**CAPIENZA** | 2-7 PARTECIPANTI  
**DIMENSIONI** | 3x4 M / 4x4 M



**Medium meeting room**  
**CAPIENZA** | 7-13 PARTECIPANTI  
**DIMENSIONI** | 5x8 M



**Large meeting room**  
**CAPIENZA** | 9-25 PARTECIPANTI  
**DIMENSIONI** | oltre 6x10 M



**Enterprise meeting room**  
**CAPIENZA** | OLTRE 25 PARTECIPANTI  
**DIMENSIONI** | CUSTOM





## HUDDLE ROOM

### UN DIGITAL WORKSPACE PER TUTTI GLI SPAZI

La Huddle Room è un ambiente di dimensioni ridotte, pensato per piccoli team di lavoro, ideale per riunioni brevi, sessioni 1-to-1 o come postazione isolata acusticamente per seguire webinar, video-conferenze e corsi di formazione.

L'allestimento tecnologico tipo prevede una video-soundbar All-In-One ed un display interattivo/passivo montato a parete oppure

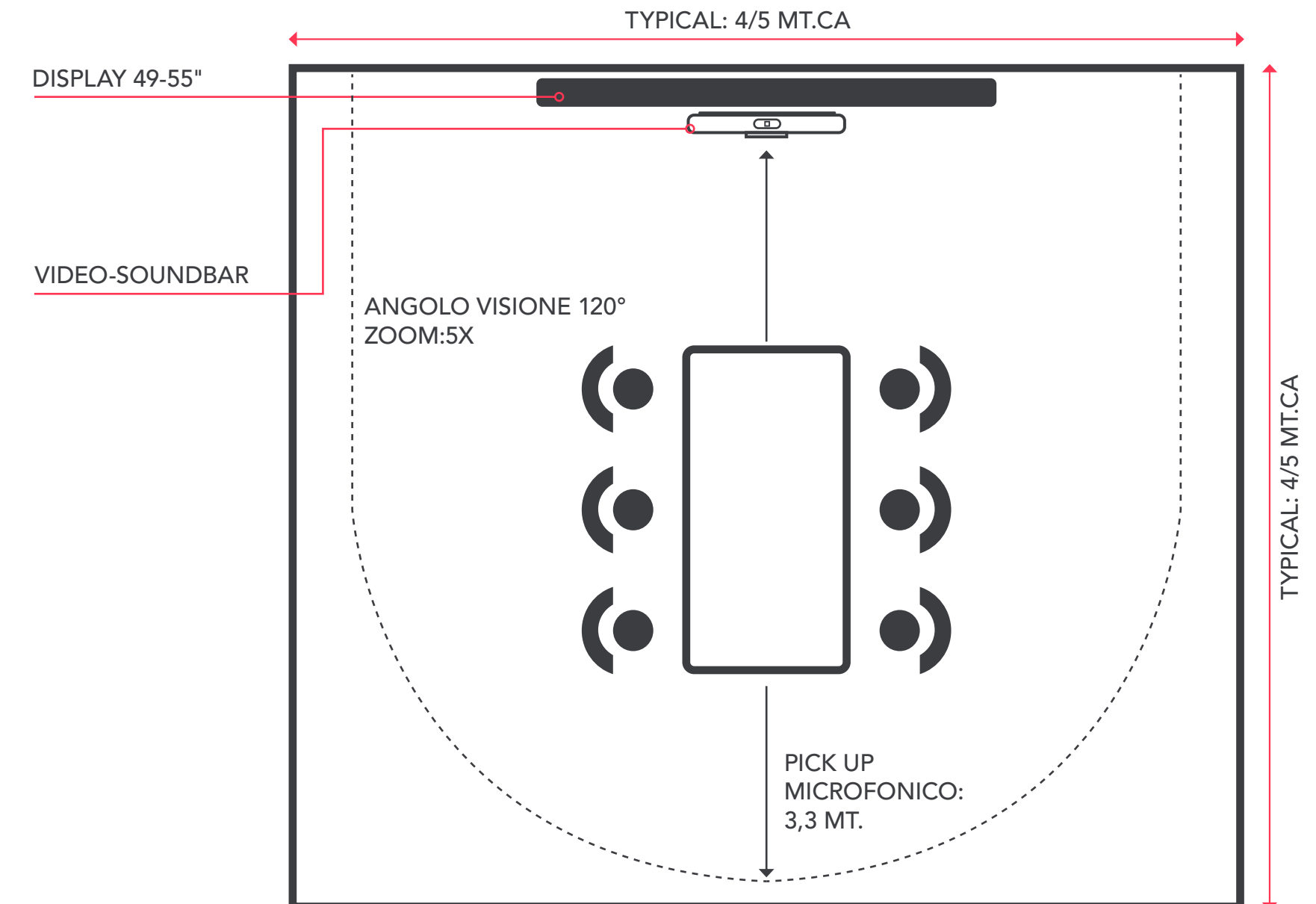
su supporto con ruote ed utilizzabile sia per presentazioni che per videoconferenze.

In caso di display multi-touch, è possibile interagire con i contenuti condivisi, fare annotazioni, sottolineare, zoomare e condividere le modifiche alla presentazione con gli altri partecipanti.

La telecamera integrata garantisce l'ottimale

inquadratura di tutti i partecipanti attraverso la funzione di group framing mentre il sistema di speaker track localizza l'oratore attivo in modo da adattare lo zoom e l'inquadratura.

L'impianto audio garantisce un'ottima esperienza di ascolto ed un suono naturale, grazie anche al sistema di soppressione del rumore e cancellazione dell'eco.



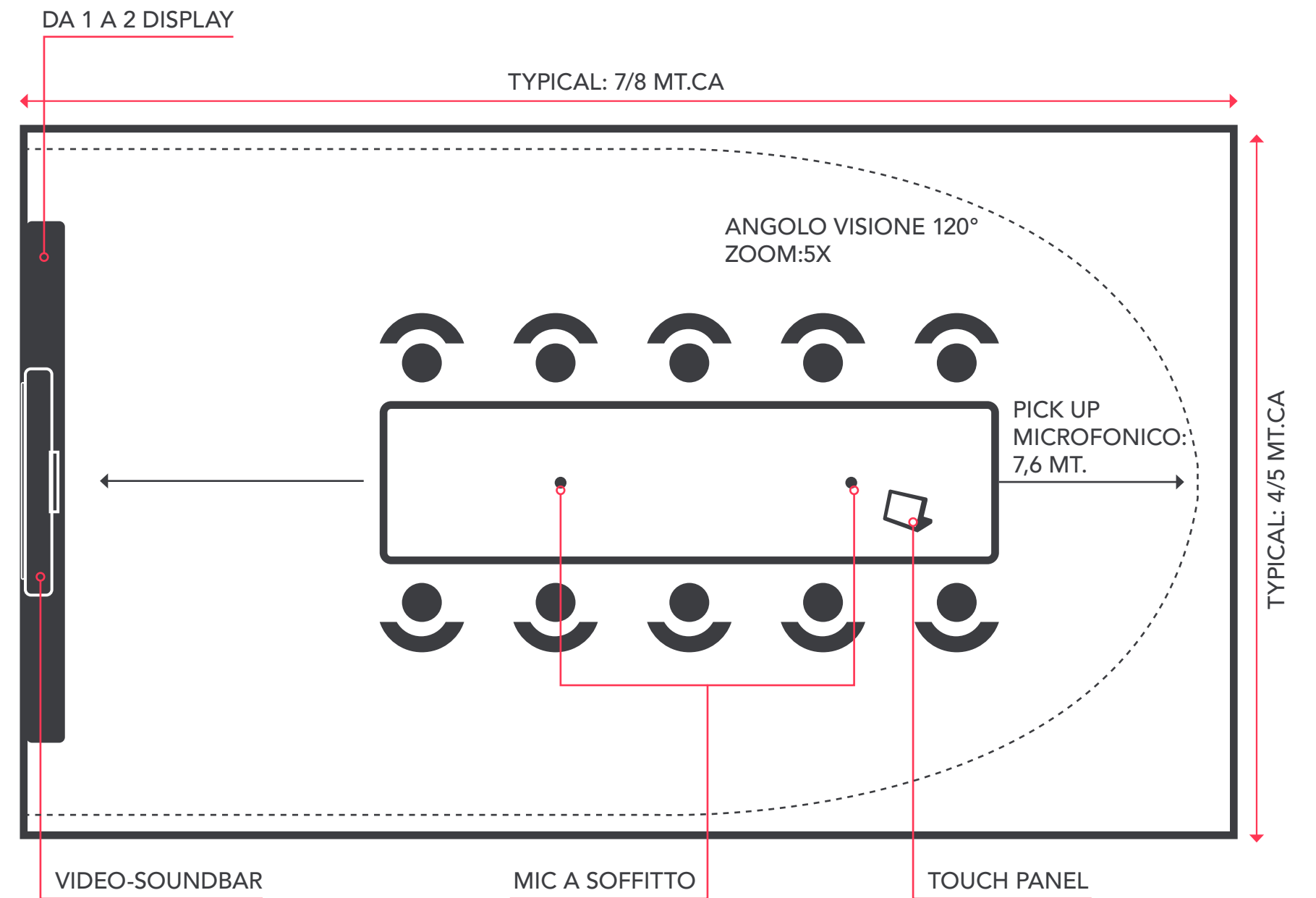
### CARATTERISTICHE PRINCIPALI

<b>Ambiente</b>	Sala di piccole dimensioni
<b>Display</b>	Nr. 1 Display interattivo/passivo
<b>Microfono</b>	Integrato, con range di pickup fino a 3,3 mt circa (espandibile con mic. da tavolo)
<b>Telecamera</b>	Integrata, con angolo di visione 120° e zoom 5X
<b>Sistema audio</b>	Integrato in Video-Soundbar
<b>Funzionalità audio-video</b>	Speaker Track e Group Framing
<b>Modalità di condivisione</b>	Byod cablato tramite usb / hdmi (espandibile con byod wireless)





**MEDIUM MEETING ROOM**



IL DIGITAL WORKSPACE FLESSIBILE PER RIUNIONI CONDIVISE

Gli ambienti digitali di medie dimensioni sono pensati per accogliere dalle 7 alle 13 sedute circa.

Tipicamente utilizzati per incontri interattivi a distanza come le riunioni di pianificazione, il brainstorming e, in generale, per i meeting in presenza e da remoto da parte di un team di lavoro medio-grande, questi ambienti sono considerati i più polivalenti nel rapporto

dimensioni/allestimento tecnologico.

Il layout-tipo dei Medium Digital Workspace è costituito da uno o due display interattivi 4K, installati a parete o su supporto mobile, con Video-Soundbar All-In-One, dotata di telecamera speaker tracking e sistema dual-stereo espandibile, ed uno o due microfoni a soffitto

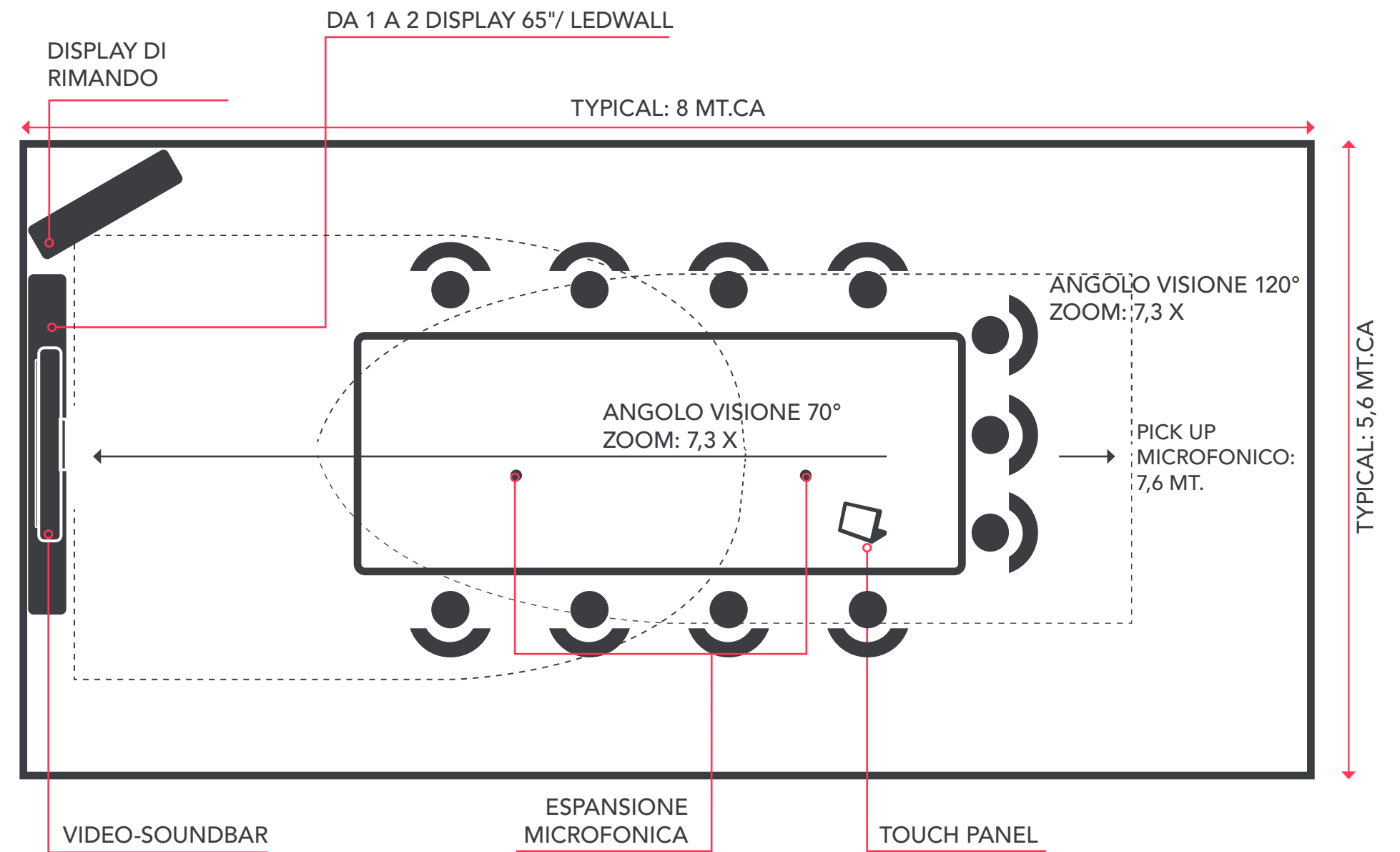
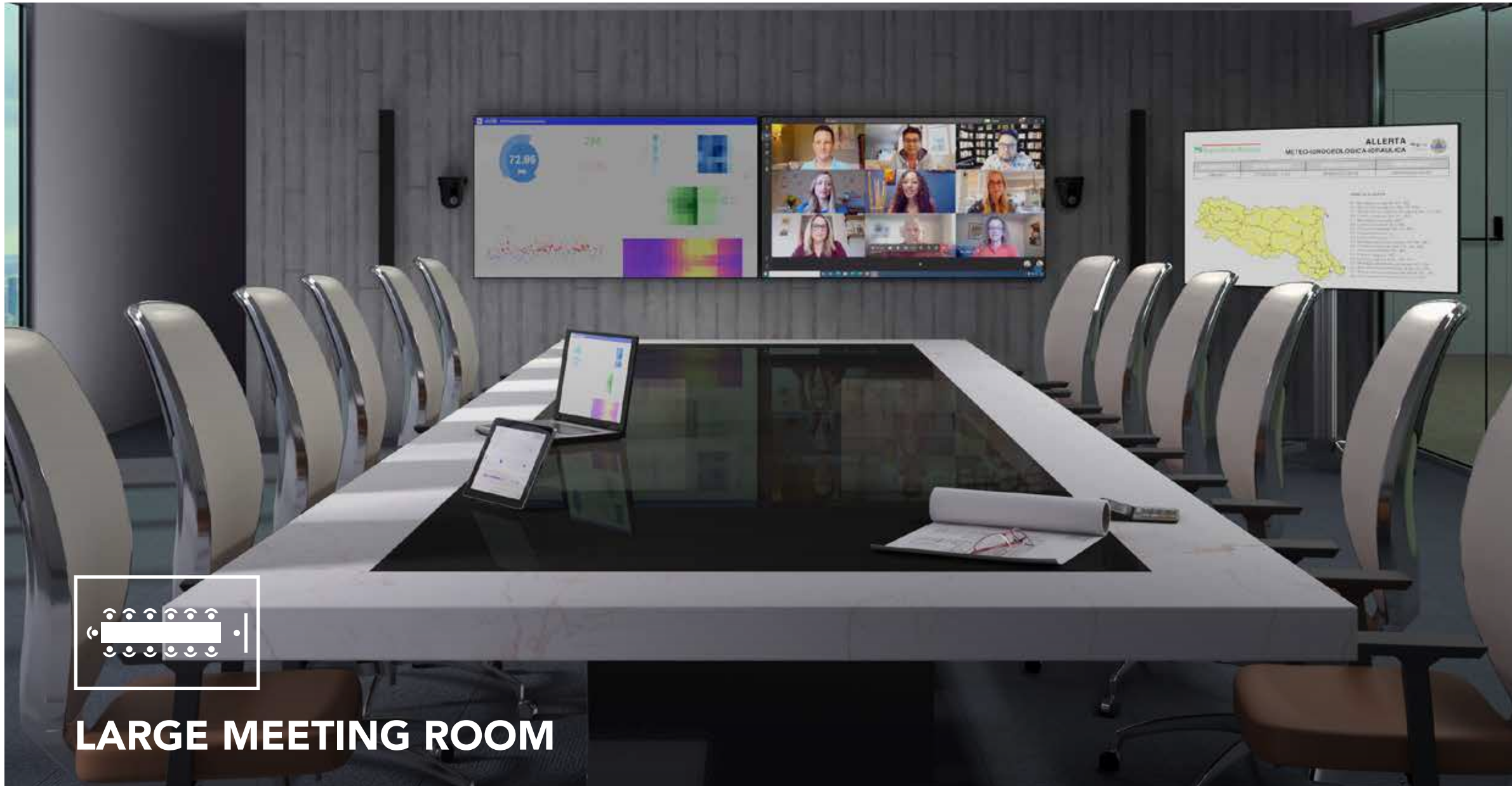
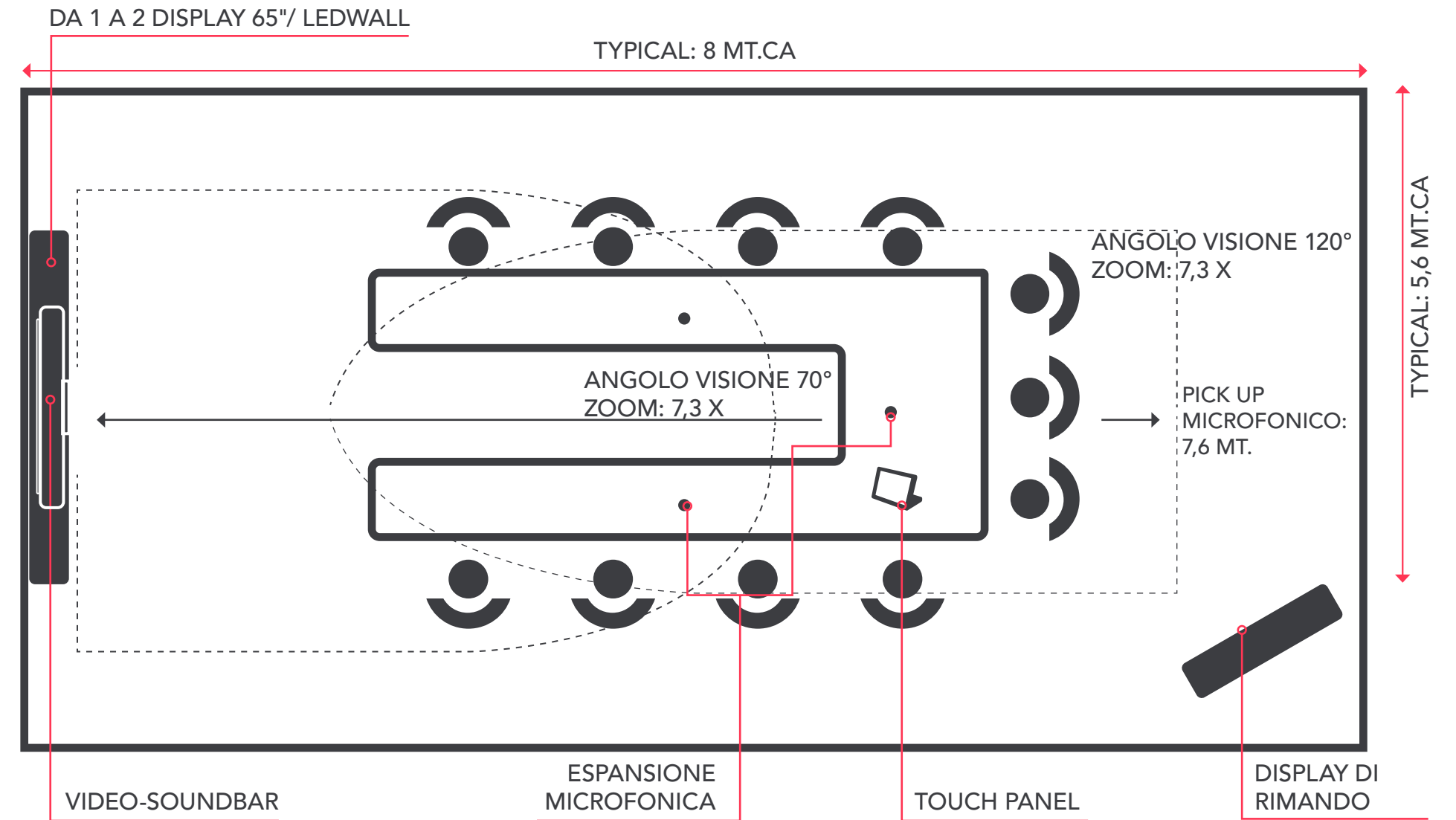
(o da tavolo) in base all'ampiezza dell'ambiente.

La gestione del meeting e la condivisione delle informazioni avviene attraverso un touch-panel da tavolo, grazie al quale è possibile accedere a tutte le funzioni relative al Digital Workspace: well-being della Sala, Videoconference, Presentazioni, condivisione documentazione, Room Booking etc.

**CARATTERISTICHE PRINCIPALI**

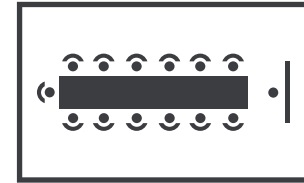
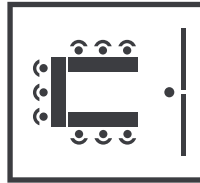
<b>Ambiente</b>	Sala di medie dimensioni
<b>Display</b>	Da nr. 1 a nr. 2 Display interattivi wall mount / su supporto mobile
<b>Microfono</b>	Integrato con range di pickup fino a 7,6 mt. circa
<b>Espansione microfonica</b>	NR. 1/2 Microfoni a soffitto o da tavolo
<b>Telecamera</b>	Integrata con angolo di visione 120° e zoom 5X
<b>Sistema audio</b>	Dual Stereo
<b>Funzionalità audio-video</b>	Spkeacker track e Group Framing
<b>Modalità di condivisione</b>	Byod wireless e byod cablato





LARGE MEETING ROOM





## LARGE MEETING ROOM

### TECNOLOGIA SMART PER GRANDI DIGITAL WORKSPACE

Conference Roo, Board Room, Large Meeting Room offrono un ambiente più formale per riunioni di comitati direttivi, board dirigenziali e grandi team di lavoro.

La configurazione-tipo per questi spazi prevede l'impiego di 2 Display Interattivi 4k Wall-Mount (sostituibili con una superficie Ledwall), oltre ad un terzo Display di rimando montato su supporto mobile.

La Video-Soundbar è dotata di 2 telecamere 4K, con una terza camera opzionale di controcampo e 2 way stereo.

Anche in questo layout, le funzioni di Speaker Track e di Group Framing consentono una agevole interazione di tutti gli utenti con l'oratore e/o gli oratori attivi, garantendo un flusso audio naturale ed inquadrature adeguate.

Con Triatic è possibile gestire, attraverso un Touch Panel da tavolo con interfaccia utente personalizzabile, tutte le funzioni connesse all'utilizzo della Large Meeting Room: avviare/partecipare ad una conference, modificare e condividere documenti in tempo reale con gli altri partecipanti al meet, gestire tutti gli aspetti legati al comfort di sala.

### CARATTERISTICHE PRINCIPALI

<b>Ambiente</b>	Sala di grandi dimensioni
<b>Display</b>	NR. 2 display interattivi + nr. 1 display mobile / Ledwall + nr. 1 display mobile
<b>Microfono</b>	NR. 1 integrato con range di pickup fino a 7,5mt. circa
<b>Espansione microfonica</b>	NR. 2 microfoni da tavolo ogni 2/3 sedute in senso longitudinale
<b>Telecamera</b>	NR. 2 4k integrate. In dettaglio: NR. 1 camera con angolo di visione 70° e zoom 7,3X NR.1 camera con angolo di visione 120° e zoom 7,3X
<b>Espansione camera</b>	NR. 1 telecamera di controcampo
<b>Sistema audio</b>	NR. 2 way stereo espandibili (opzione audio sala/audio tavolo)
<b>Funzionalità audio-video</b>	Speaker Track e Group Framing
<b>Modalità Di Condivisione</b>	PC di Sala, Byod Wireless





LARGE MEETING ROOM  
GALDI VILLAGE





CONFERENCE ROOM  
TOUCHWINDOW





**ENTERPRISE MEETING ROOM**

## SPAZI PER ISPIRARE E CONDIVIDERE

I Digital Workspace di categoria "Enterprise" sono sale congressi, sale convegni, auditorium ed extra-large meeting room da progettare, allestire e configurare in base alle caratteristiche dell'ambiente ed agli specifici casi d'uso. I sistemi di visualizzazione rappresentano l'elemento centrale di questi spazi: superfici Ledwall completamente modulabili per curvatura e dimensioni, pareti Touchwall o Videowall, grandi proiezioni su schermi fissi o motorizzati, sono soluzioni di forte impatto, capaci di catturare l'attenzione del pubblico e creare momenti di engagement.

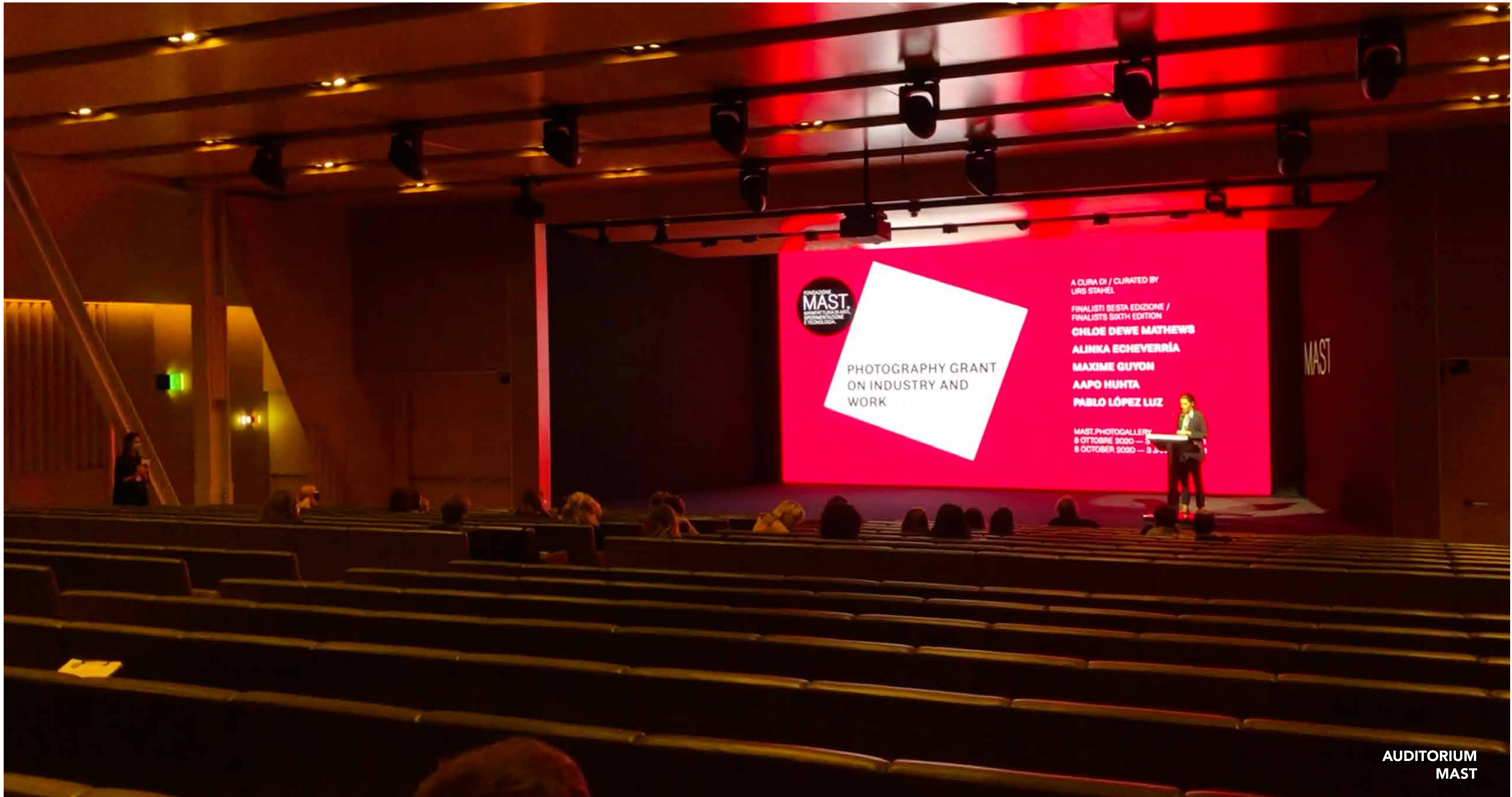
L'architettura tecnologica degli Enterprise Digital Workspace è completata e compendiata da regie AVL fisse o mobili dalle quali gestire tutti i device presenti nell'ambiente; da sistemi di illuminazione composti da apparati illuminotecnici per l'intrattenimento e luci architettoniche che disegnano gli spazi; da sistemi di diffusione e dispositivi audio in grado di garantire chiarezza del suono e intellegibilità del parlato.

A corredo, leggi da palco interattivi e liftabili a supporto degli speech e delle presentazioni.

Pur con una struttura tecnologica all'apparenza complessa, anche questi ambienti si caratterizzano per la facilità ed intuitività di gestione, alla portata di tutti gli operatori.

Con la nostra piattaforma software Triatic, che si integra ai sistemi di regia eventualmente presenti, è possibile gestire e controllare, in modo semplice ed autonomo, tutti gli aspetti connessi all'ambiente, fisico e digitale, di Auditorium, Conference Room, Sale Convegni e, più in generale, di tutti i Digital Workspace di categoria Enterprise.





AUDITORIUM  
MAST





SALA CONGRESSI / AUDITORIUM  
DALLARA ACADEMY





AUDITORIUM  
SPAZIO HERA



**CUF** MILANO

Dalla **partnership Centrufficio S.p.A.**, e **Touchwindow**, System integrator specializzato nella creazione di Digital Environment, nascono **tre tipologie di meeting room All-in-One**: tre spazi di lavoro pre-allestiti e pre-configurati, pronti per essere installati.

Si tratta di soluzioni plug and play progettate per le diverse esigenze degli utenti, suddivise per ampiezza della sala e numero di partecipanti, pensate per tutte quelle realtà che vogliono dotarsi di un **Digital Workspace tecnologicamente evoluto ed incentrato sulle persone**, per aumentare la collaborazione e la partecipazione all'interno del team.







**Sede amministrativa e magazzino centrale:** Via Sondrio, 10 - Pioltello (MI) - Italia - Tel. +39.02.25377.1

**Sede legale:** Viale Andrea Doria, 17 - 20124 Milano - Italia

**Capitale sociale e riserve** € 33.590.000 - **CCIAA di Milano:** n. 08312370151

**Partita IVA** IT 00902270966 - **Codice Fiscale** 08312370151 - **REA** 1215041 del 20.5.86



www.centrufficio.it

## 21 SHOWROOM

### MILANO

Viale A. Doria, 17  
Tel. 02.2870851  
milano@cuf.it

### MILANO Centro

Via G. Rosales, 3/5  
Tel. 02.366.34.298  
rosales@cufmilano.com

### ALESSANDRIA

C.so Monferrato 85/87  
Tel. 0131.227457  
alessandria@cuf.it

### BERGAMO

Viale G. Cesare, 3  
Tel. 035.232620  
bergamo@cuf.it

### BOLOGNA

Via di Corticella, 98  
Tel. 051.370262  
bologna@cuf.it

### BRESCIA

Via Triumplina, 339  
Tel. 030.2010329  
brescia@cuf.it

### BUSTO ARSIZIO (VA)

Largo Giardino, 1  
Tel. 0331.320920  
busto@cuf.it

### COLOGNO MONZESE (MI)

Via A. Doria, 19  
Tel. 02.25.55.51  
cologno@cuf.it

### COMO

Via Milano, 228  
Tel. 031.279603  
Tel. 031.243885  
como@cuf.it

### CUNEO

Via Sobrero, 9  
Tel. 0171.691444  
cuneo@cuf.it

### FIRENZE

Via F. Datini 45  
Tel. 055.461051  
toscana@cuf.it

### GENOVA

Via Lungobisagno Istria,  
23Srosso  
Tel. 010.3625084  
genova@cuf.it

### MODENA

Via Pico della Mirandola, 44/A  
Tel. 059.454883  
modena@cuf.it

### NOVARA

C.so Risorgimento, 51  
Tel. 0321.476972  
novara@cuf.it

### PADOVA

Via D. Valeri, 25  
Tel. 049.8360700  
padova@cuf.it

### PARMA

Strada Baganzola, 29E  
Tel. 0521.293148  
parma@cuf.it

### PAVIA

Viale Canton Ticino, 14  
Tel. 0382.468562  
pavia@cuf.it

### PIACENZA

Via IV Novembre, 148  
Tel. 0523.713053  
piacenza@cuf.it

### TORINO

C.so Vigevano, 58  
Tel. 011.2475051  
Tel. 011.2871833  
torino@cuf.it

### VERONA

Viale del Lavoro, 33  
Tel. 045.8250218  
verona@cuf.it

### VICENZA

Viale del Lavoro, 12  
Tel. 0444.286096  
vicenza@cuf.it

### SVIZZERA

Via Milano, 228 - Como  
Tel. +39.031.279603  
Tel. +39.031.243885  
como@cuf.it

## AGENTI DI ZONA

### ABRUZZO - MOLISE PUGLIA - BASILICATA

Mario Di Silvestre  
Tel. 02.25.55.512  
m.disilvestre@cuf.it

### BOLZANO e TIROLO

Compet-Team srl  
Via Paese 2, Plaus, (Bz)  
Tel. 047.3861400  
compet-team@cuf.it

### TRENTINO - TREVISO - BELLUNO FRIULI VENEZIA GIULIA

Mario Titton  
Cell. 348.7061790  
Tel. 049.8360700  
m.titton@cuf.it

### CAMPANIA - CALABRIA - SARDEGNA

Luca Azzarito  
Cell. 370.324.47.64  
Tel. 059.454883  
l.azzarito@cuf.it

### FERRARA - RIMINI - UMBRIA - RAVENNA - FORLÌ - CESENA e REPUBBLICA DI SAN MARINO

Roberto Govoni  
Cell. 348.6125230  
Tel. 051.370.262  
r.govoni@cuf.it

### MANTOVA

Serena Fazion  
Tel. 045.8250218  
verona@cuf.it

### MARCHE

Marco Govoni  
Tel. 051.370262  
bologna@cuf.it

### ROMA E LAZIO

Arch. Federica Deuss Frandi  
Cell. 349.67.48.749  
f.frandi@cuf.it

### SICILIA

Paolo Alia  
Cell. 328.8120302  
p.alia@cuf.it

### SONDRIO

Vinicio Gagliardi  
Cell. 339.6009967  
v.gagliardi@cuf.it

### VALLE D'AOSTA

Orlando Vergerio  
Cell. 333.4947218  
Tel. 011.2475051  
Tel. 011.2871833  
o.vergerio@cuf.it

### EXPORT DEPARTMENT

Roberto Spanò  
Tel. +39.02.25377280  
export@cufmilano.com