

CENTROFFICIO
spa

COMPANY
PROFILE **2024**

CHI SIAMO

Il gruppo Centrufficio S.p.A. nasce nel 1986 e si occupa di design, produzione, commercializzazione ed installazione di **arredamento** e **pareti divisorie per ufficio**.

Nel corso degli anni, vengono aperte diverse business line, oltre agli arredi: ovvero **contract** (che si occupa del fit-out dei locali), **arredi su misura, serramenti, fotovoltaico**.

Grazie a queste divisioni, Centrufficio S.p.A. è in grado di fornire un servizio completo dalla A alla Z: dall'**interior design** sino all'**inaugurazione** dei locali arredati e ristrutturati.

190

DIPENDENTI

21

SHOWROOM

4

MAGAZZINI

52M

FATTURATO

⌚

Roberto Motti fonda
Centrufficio S.p.a

1986

Σ

—

└

Avvio produzione **mobili** e
pareti vetrate

1996

|

⌚

Apertura del 20° showroom

2014

Σ

—

└

Apertura del nuovo brand
Centrufficio Impianti

2023

2024

2025

2026

Apertura **1° magazzino** a
Cologno M.se (MI)

Nasce il reparto **Serramenti**

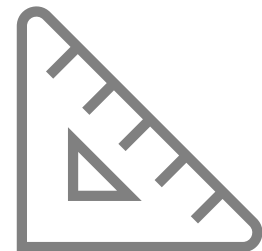
- Nuovo brand **CUF Milano**.
- Showroom in Corso Como (MI)
- Nuova sede di **Pioltello (MI)**.

CENTRUFFICIO
S.p.A

I NOSTRI PUNTI DI FORZA



PRONTA CONSEGNA



**PROGETTAZIONE
GRATUITA**



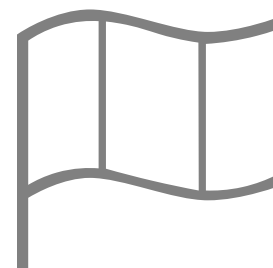
ARREDI E PARETI SU MISURA



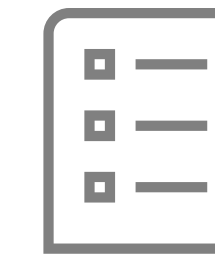
**TRASPORTO E MONTAGGIO
IN ITALIA E ALL'ESTERO**



**CHIAVI IN MANO
E DIREZIONE LAVORI**



**DESIGN E PRODUZIONE
ITALIANA**



**CERTIFICAZIONI DI
PRODOTTO**



**CERTIFICAZIONI AZIENDALI E
AMBIENTALI**



ASSORTIMENTO

LA NOSTRA MISSION

LA SODDISFAZIONE DEL CLIENTE



I nostri clienti sono la nostra maggiore risorsa, la loro soddisfazione è il nostro obiettivo primario. Loro sono il valore della nostra attività.

L'IMPEGNO PER L'AMBIENTE



Realizzare prodotti che abbiano un impatto ambientale sempre più basso, garantendo prodotti di qualità e made in Italy.

DESIGNCRACY



La creazione di oggetti belli e di design a prezzi accessibili a tutti. Per un design "democratico".

I NOSTRI COLLABORATORI



Sono la nostra ricchezza e risorsa, condividono i punti precedenti e li portano avanti con fermezza. Assicurano il futuro della nostra società.

SOSTENIBILITÀ

La sostenibilità è uno dei fattori più importanti per Centrufficio:

oltre alle più comuni operazioni che prevedono il maggior utilizzo di energie rinnovabili, la diminuzione dei consumi, etc.,

Centrufficio si impegna nei confronti dell'ambiente in due ambiti principali:

- **PROGETTI SOSTENIBILI:**

l'ufficio R&S si occupa della ricerca continua di nuovi materiali e prodotti in grado di perseguire il più possibile obiettivi legati all'economia circolare.

Ad esempio, la fioriera COFFICE, realizzata con bioplastiche derivanti da scarti di caffè, e i tavoli GLEB, realizzati con materiali derivanti dagli scarti di fibre di vetro.

- **CERTIFICAZIONI:**

Oltre alla UNI EN 14001, i prodotti Centrufficio sono certificati secondo i CAM (Criteri Ambientali Minimi),

che prevedono, tra le altre cose, l'utilizzo di pannelli CARB (a bassa emissione di formaldeide) e FSC (per un utilizzo di legni derivanti da foreste controllate).



CERTIFICAZIONI



ISO 9001



SOA OS 6



PARITÀ DI GENERE



ISO 14001



FSC



LEED/WELL



ISO 45001



CAM

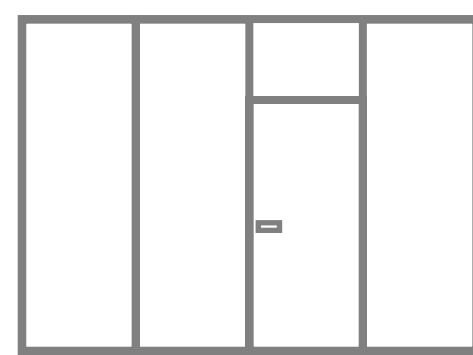


ANTICORRUZIONE

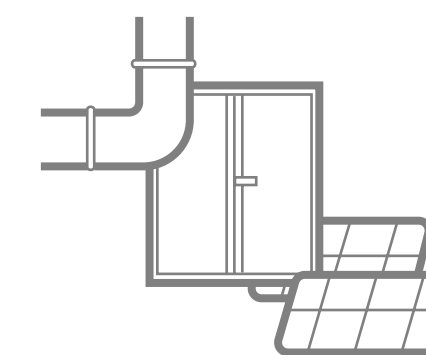
BUSINESS LINE



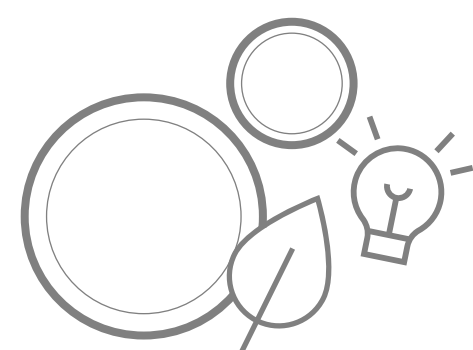
ARREDI PER UFFICIO



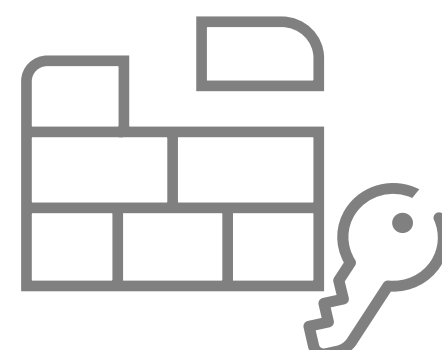
PARETI PER UFFICIO



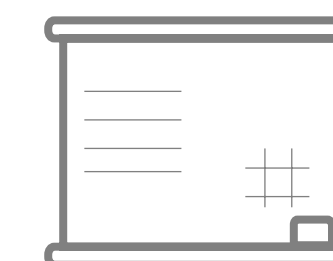
IMPIANTI, SERRAMENTI E FOTVOLTAICO



ACUSTICA ILLUMINAZIONE E VERDE

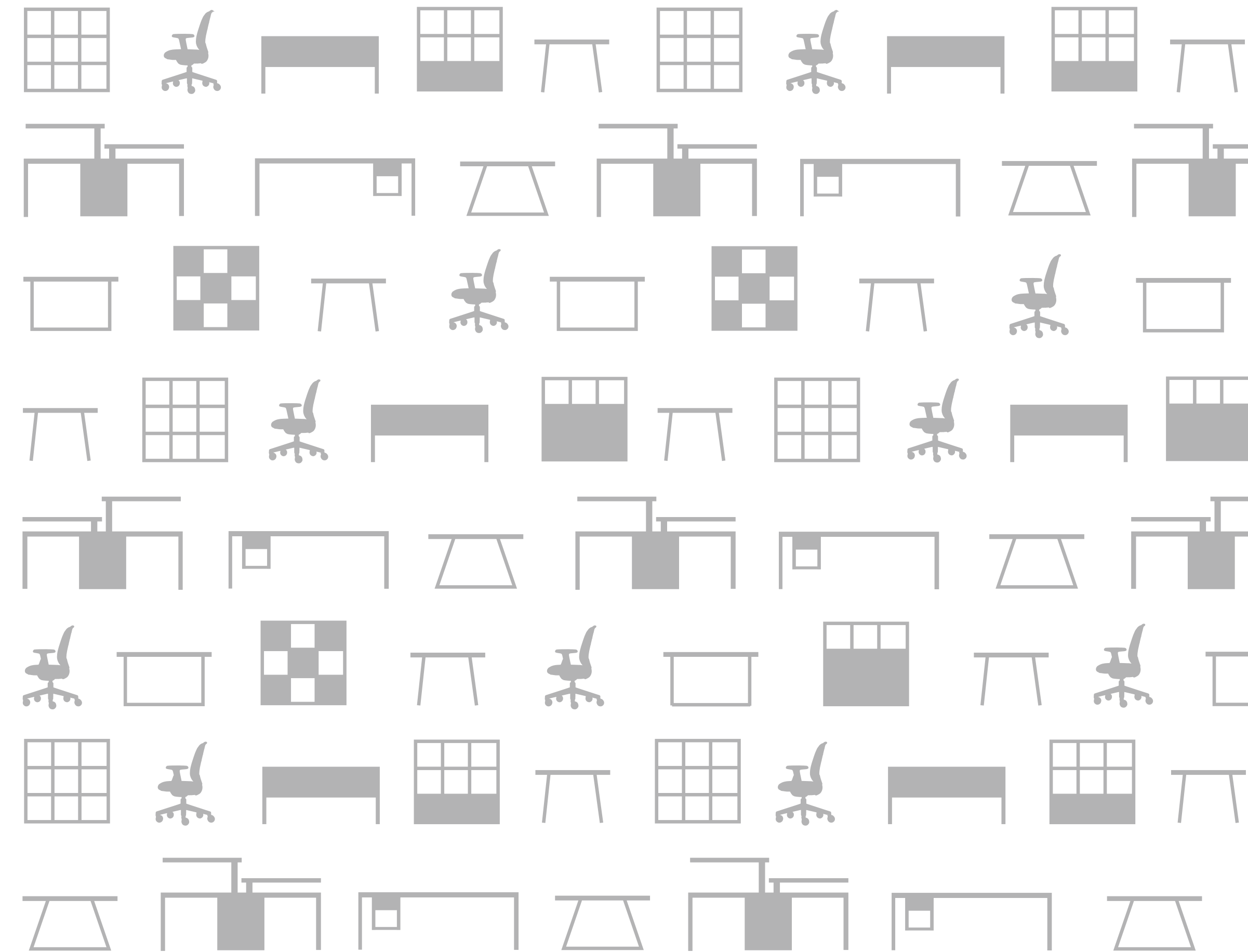


RISTRUTTURAZIONI E CHIAVI IN MANO



EDUCATIONAL

NUOVI PRODOTTI 2023/2024



FUSION

Designer: J. Bennet - S. Adachi



Fusion è un sistema per ufficio progettato attorno ai comportamenti e alle abitudini delle persone, che risponde a una nuova modalità di lavoro, più protesa verso la socialità e la condivisione.

Una varietà di configurazioni crea atmosfere e paesaggi diversi, che sono adatte sia al lavoro individuale che al co-working, ma anche a riunioni estemporanee e brevi pause in un ambiente più rilassato e domestico.



FUSION OUTDOOR

Designer: J. Bennet - S. Adachi



Dopo il pluripremiato Fusion, nasce Fusion Outdoor che ripensa gli spazi adottando l'esterno come generatore positivo nella routine lavorativa, organizzandolo in modo insieme contemporaneo e naturale.

Perfetto anche nel residenziale e in contesti meno istituzionali.

Partendo dallo stesso concetto di creare ambienti polifunzionali, Fusion Outdoor ne amplifica l'assunto, proponendo nuove soluzioni per giardini e terrazzi.



BOLD

Designer: Arch. M. Silverio

eco FURNITURE

Bold nasce dall'idea di creare un sistema direzionale fuori dagli schemi, coraggioso, audace: per l'appunto, Bold. L'archetipo dell'arredo così come lo conosciamo, è stato scomposto e sapientemente ricomposto dando vita a un nuovo concetto di equilibrio.

La scrivania è composta da un sottile piano in multistrato di faggio appoggiato su un'unica gamba decentrata che da un senso di sospensione e di equilibrio.



JALEED

Designer: Arch. R. Fantini

Jaleed in arabo significa ghiaccio: un elemento scintillante, fluido, cristallino che, come la nuova parete vetrata, rappresenta il punto preciso dove si incrociano leggerezza e solidità.

Jaleed è frutto di anni di ricerca meccanica e sperimentazione acustica che hanno portato alla creazione di una parete elegante, fine ma al contempo fortemente insonorizzante e robusta.

CERTIFICAZIONI:

Parete doppio vetro: la certificazione di isolamento acustico è di 49 dB.

Porta: la certificazione acustica della porta doppio vetro è 42 dB.



CARTESIO

Designer: Arch. G. Giacobone - progetto CMR

Cartesio è un sistema composto da una struttura modulare metallica dalla linea leggera, sobria ed elegante, pensata per soddisfare le esigenze dettate dai nuovi stili di vita e dalle nuove modalità di lavoro.

La sua pulizia formale lo rende adatto in contesti operativi, aree waiting o informali, ma anche in ambienti direzionali.

Cartesio consta di un reticolo metallico in cui si inseriscono box lockers, box guardaroba, ripiani fissi, cuscini seduta e vaschette portaoggetti, che possono all'occorrenza diventare anche fioriere, diventando quindi un mobile molto decorativo, ma al contempo anche funzionale.



LAMBRATE

Designer: L. Glorini - S. Mauri

Lambrate è un sistema metallico modulare, ma anche un locker, una libreria a scaffali, un classico contenitore per ufficio ed anche un sistema aggregabile alle scrivanie: tutto in uno.

La griglia di partenza creata con fianchi e traversi viene completata con coloratissimi box locker, box guardaroba, cassettiere, cestini, porta ombrelli, fioriere, ripiani, ganci e scrivanie per arredare secondo le proprie esigenze lo spazio lavorativo o domestico.



DIVA

Designer: I. Harari

Diva è il sistema di imbottiti modulari pensati per essere più che un DIVANO, e per plasmare l'ambiente e il modo di fruire lo spazio grazie alla molteplicità di forme che offre, oltre al valore della comodità e dell'estetica.

Bastano pochi componenti da assemblare all'infinito, per ottenere una serie di innumerevoli configurazioni: poltrona, divano in linea, oppure ad angolo, a u, a isola, lounge. Con o senza schienale, braccioli, pannelli privacy e tavolini.

Grazie al design di DIVA la poltrona o il divano diventano un posto accogliente per lavorare con un senso nuovo di comodità. Non intende sostituire la postazione di lavoro o la sala riunione tradizionali, piuttosto vuole essere un arricchimento grazie alla variabilità di proposte che offre la seduta 'soft'.



ACUSTIC SOLUTIONS LED

Designer: Arch. P. Ripamonti

La collezione Acoustic Solutions Led nasce dall'unione fra i pannelli fonoassorbenti delle collezioni Shapes e Tile&Megatile e l'elemento luce, così da coniugare due articoli fondamentali per l'ufficio (l'illuminazione e la fonoassorbenza), in un unico prodotto.

I pannelli Acoustic Led si inseriscono ed integrano ai pannelli fonoassorbenti che condividono lo stesso design, creando così un gioco di accostamenti interessanti.



MICASA

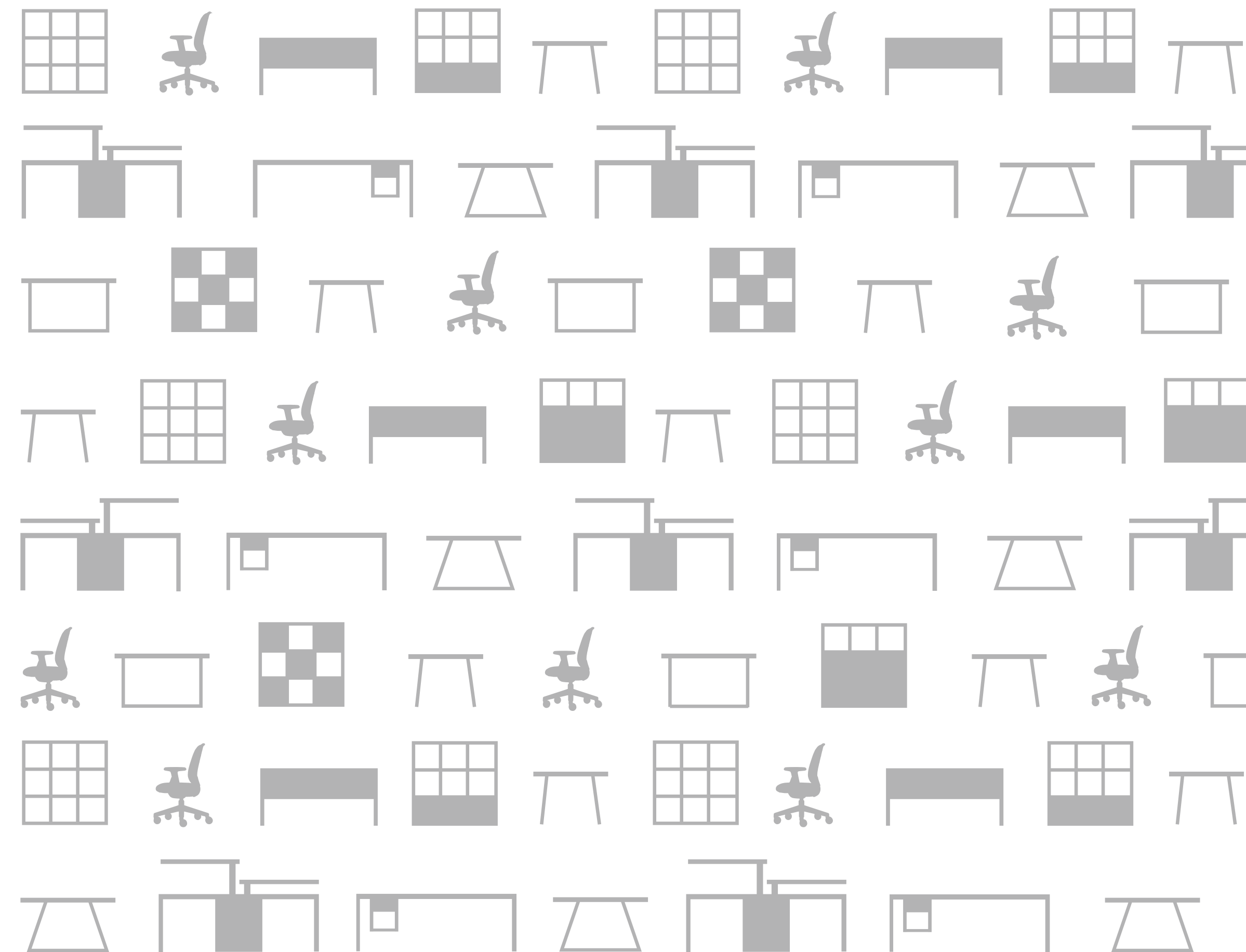
Designer: Arch. P. Ripamonti

Micasa vuole essere, all'interno dell'ufficio, uno spazio confortevole, protettivo, e informale; da utilizzare per riunioni ristrette, conversazioni riservate, call, per prendersi un caffè, fare una pausa, per isolarsi e restare concentrati.

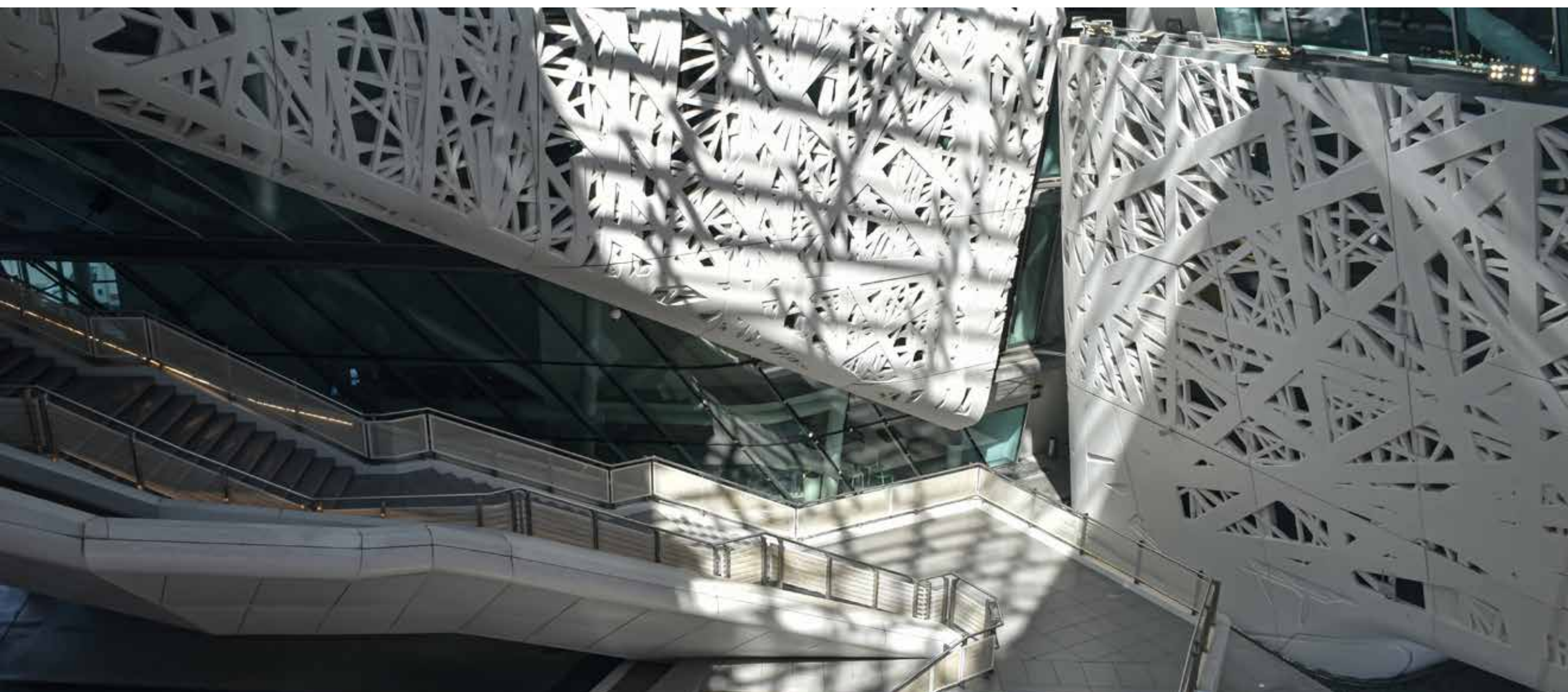
L'area interna di 120×200 cm, su un'altezza di 170/230 cm è studiata per essere compatta: confortevole, ma non angusta, ed è funzionale all'ottimizzazione dei materiali costruttivi, evitando sprechi.



CASE HISTORY



HUMAN TECHNOPOLE



📍 MIND DISTRICT (ex area EXPO 2015, Palazzo Italia), Milano

📅 2022-2023

Progettista: Arch. Paolo Turconi (R&S Centrufficio)

Responsabile appalto: Andrea Imbrosciano (Responsabile Ufficio Gare Centrufficio)

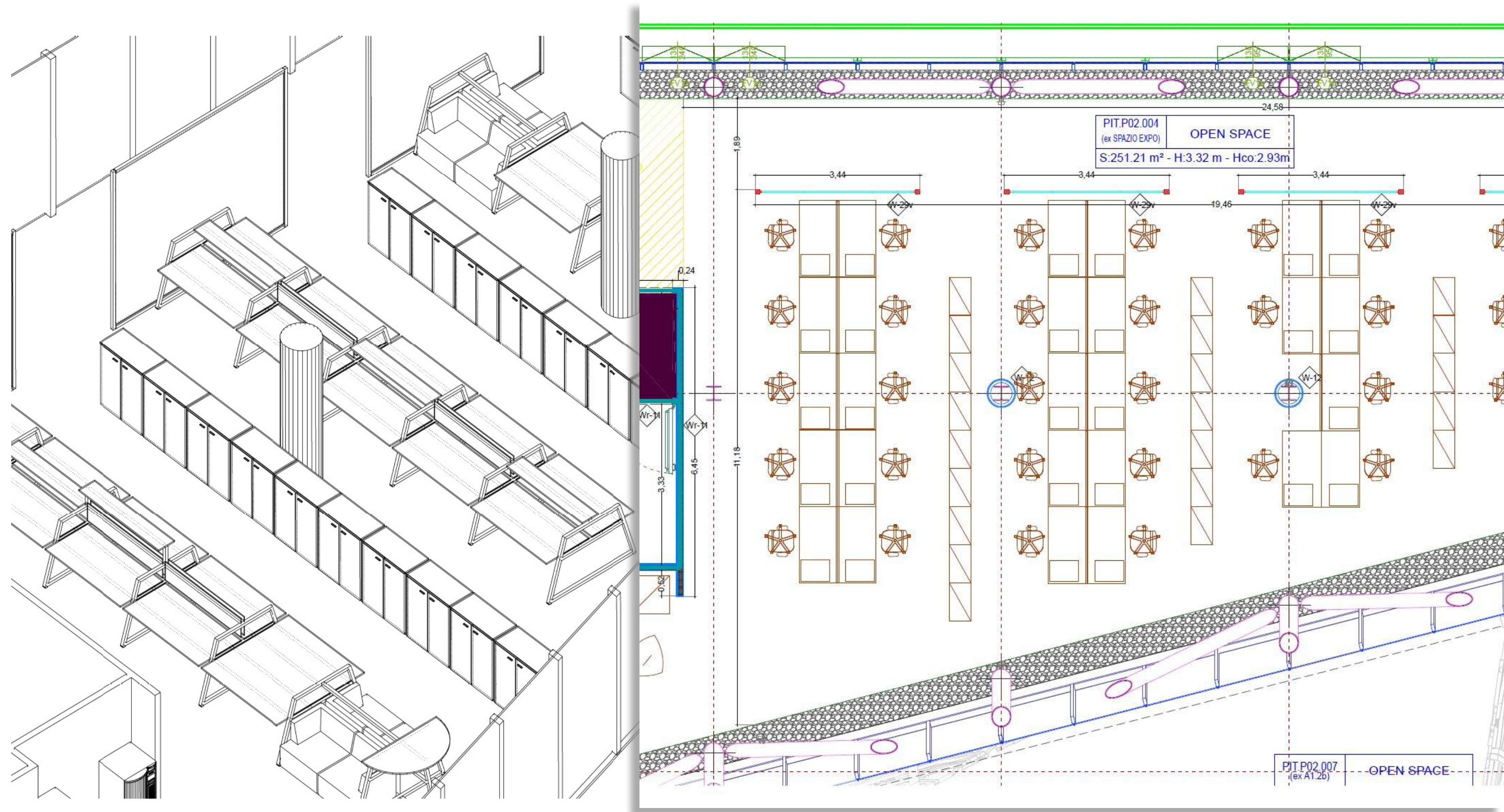
Il progetto prevede la riqualificazione / ristrutturazione dell'area MIND, nello specifico del padiglione italiano di Expo Milano 2015 – Palazzo "ITALIA".

Sono state create oltre 400 postazioni di lavoro con lo scopo di aprire un unico centro di ricerca per stimolare la collaborazione e portare un valore aggiunto all'ecosistema della ricerca scientifica italiana ed europea, promuovendo l'innovazione del Sistema Sanitario.

2D/3D

Human Technopole è un'ente di ricerca scientifica che ha occupato il Palazzo Italia (ex Expo 2015 in provincia di Milano). Si tratta di un'azienda dinamica, in forte crescita ed espansione e, per tale ragione, necessitava di una progettazione che avesse come principio base la flessibilità degli spazi, ovvero la possibilità di aggregare postazioni, modificare uffici, trasformare intere aree di lavoro da aree corsi a sale meeting, in modo che gli arredi stessi si adattassero alle modifiche dell'organico e non viceversa.

Per tale ragione la progettazione in pianta e in assonometria è stata pensata su due livelli, ovvero da un lato quello di utilizzare dei prodotti altamente flessibili e modificabili (come il Fusion Bench) e dall'altro creare degli ambienti "ibridi" o comunque modificabili a seconda dell'esigenza del cliente.





RENDER

Unitamente alla progettazione 2d e 3d, sono stati realizzati dei render ambientati che mostrassero fedelmente la resa estetica e funzionale degli arredi proposti, inseriti all'interno del contesto stesso del Palazzo Italia. Sono quindi stati ricreati i pavimenti, le vetrate, nonché le tipiche travi della sede di Human Technopole.

La renderizzazione è stata anche in grado di contestualizzare gli arredi all'interno di un ambiente ricco di complementi e accessori tipici da lavoro (pannelli acustici, illuminazione, piante, appendiabiti ecc...).

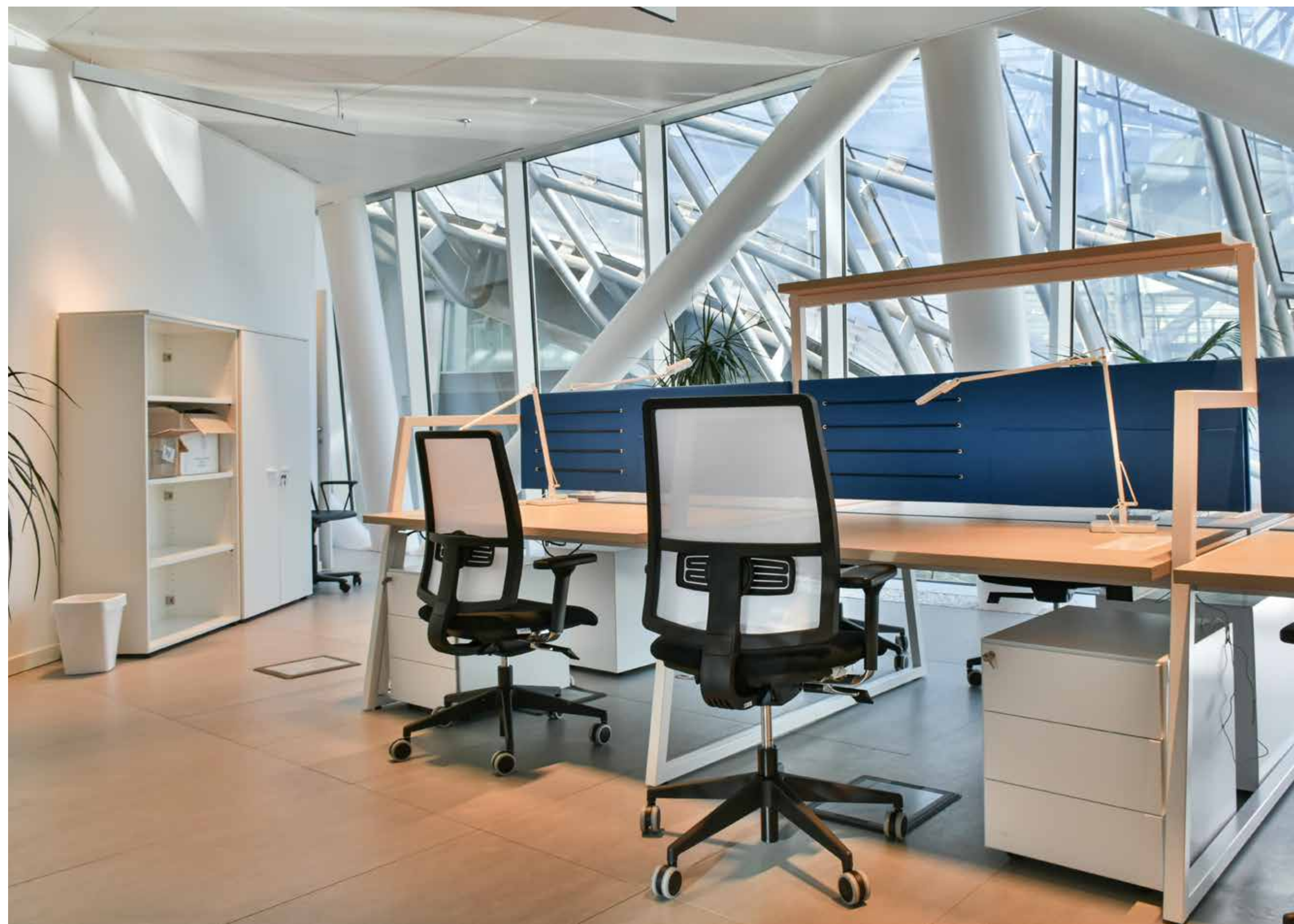
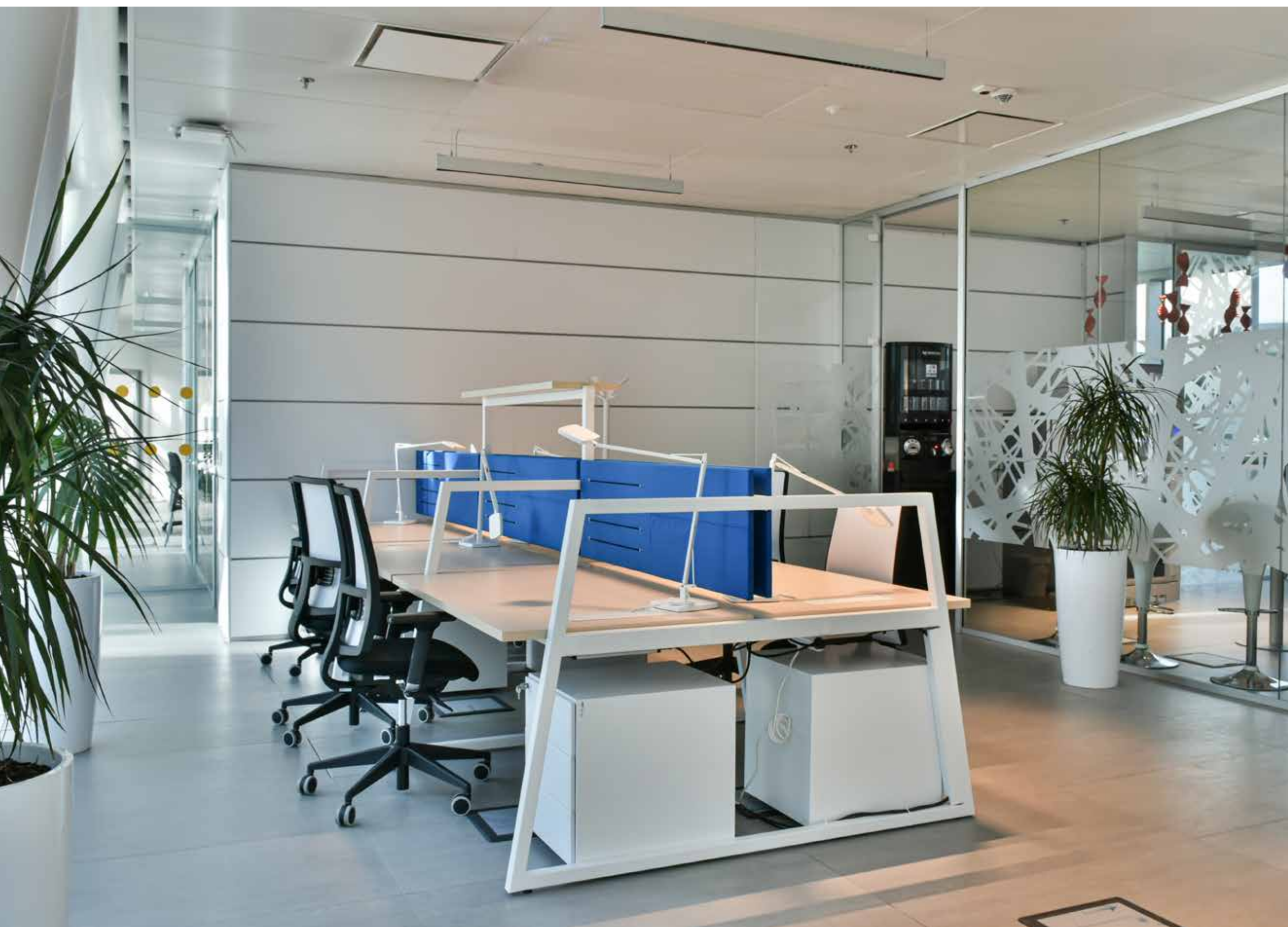
Dai render è infine possibile meglio visualizzare la flessibilità dei bench proposti grazie, ad esempio, all'inserimento di divani all'interno delle postazioni non occupate.

REALIZZAZIONE

Il servizio di consegna e montaggio è stato sempre gestito da un direttore lavori e dal suo vice, sempre presenti nelle aree di cantiere per potersi interfacciare con i responsabili del cliente e poter risolvere i problemi in maniera tempestiva.

Il servizio offerto inoltre è stato quello di sostituzione o intervento in garanzia entro 24/48h dalla segnalazione: questo è possibile grazie al fatto che disponiamo di un magazzino di stoccaggio pari a 30.000 m2, nonché di operai assunti direttamente e specializzati nel montaggio di arredamento e pareti per ufficio.

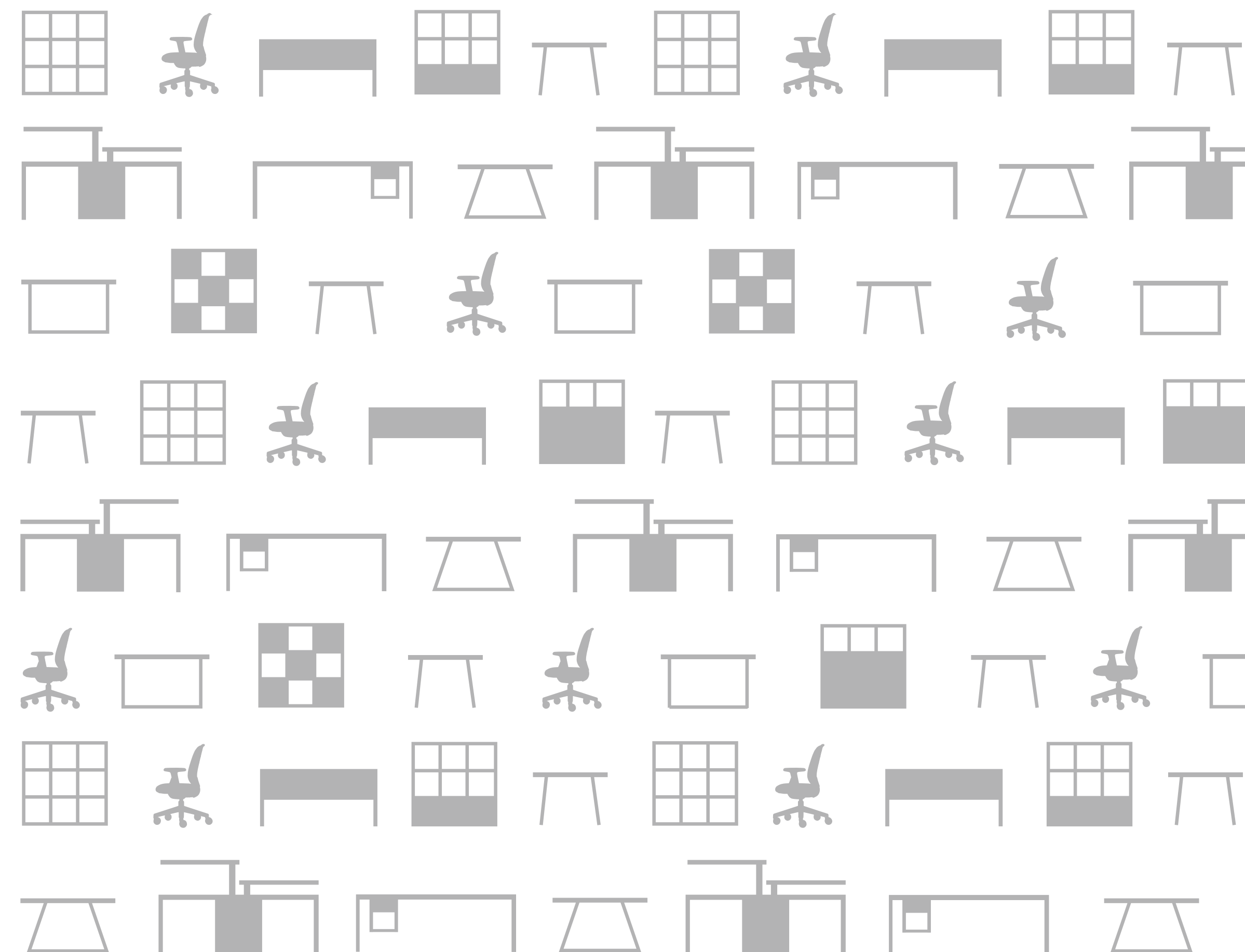








PROGETTI





WOLIBA

📍 Woliba Campus Reveal, Roma

📅 2021

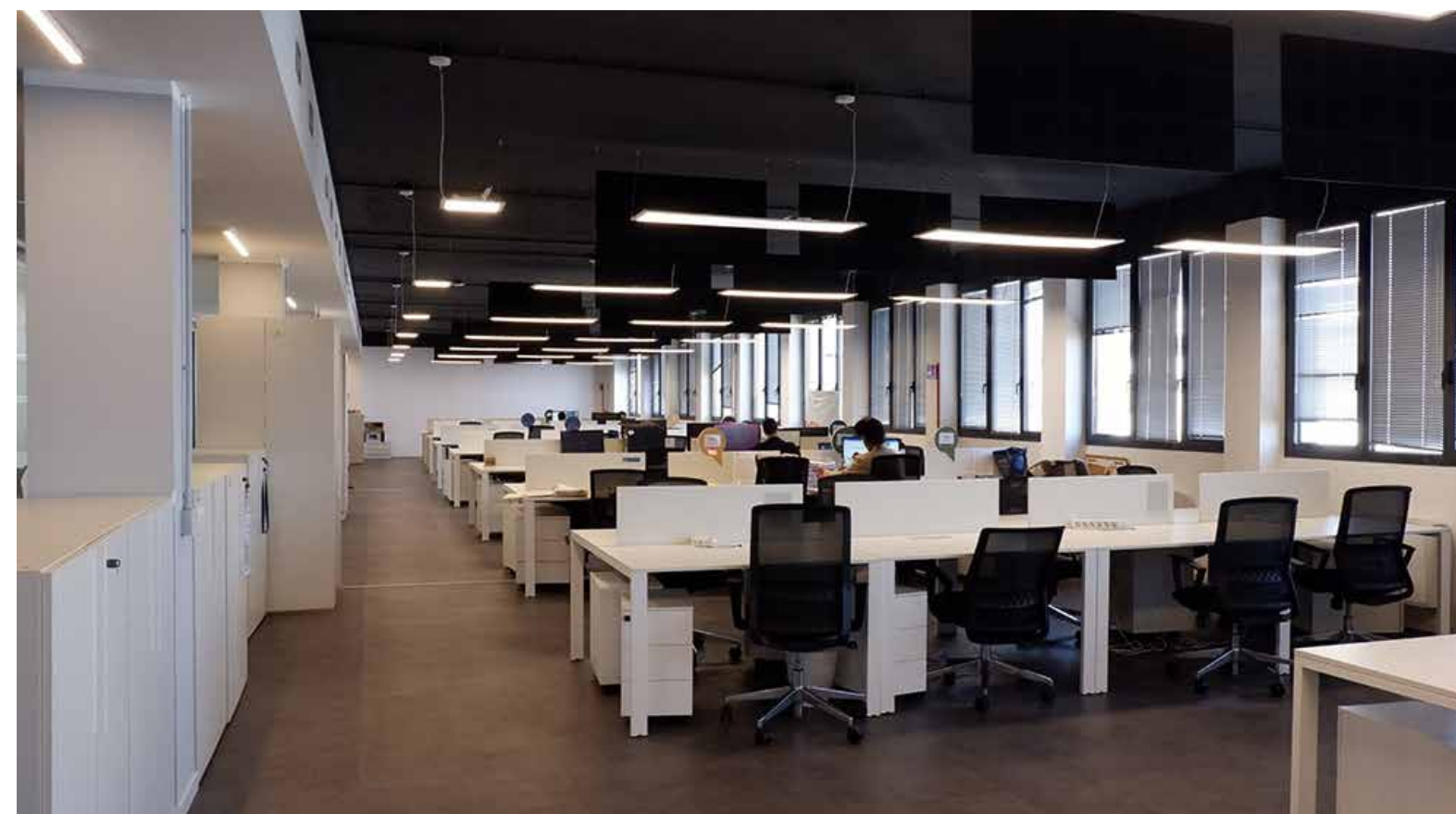
PROGETTISTA: Progetto CMR - Studio Bruno Pedroni

Woliba è un life and business park, con sede a Roma, che ha l'obiettivo di migliorare la vita di chi lavora nel suo complesso, trovando il giusto equilibrio tra tempo libero e lavoro.

Centrufficio, in collaborazione con il noto Studio di Architettura Progetto CMR e lo Studio Bruno Pedroni, si è occupato dell'allestimento di parte degli uffici, del coworking e della zona lounge, cercando di rispecchiare l'innovativa filosofia di Woliba, che ha l'obiettivo di creare degli spazi di lavoro funzionali, ma al contempo rilassanti, divertenti, comodi, innovativi e sostenibili.

Per gli ambienti di lavoro, smart e dinamici, è stato selezionato il sistema bench Seventy Seven, disegnato da Progetto CMR – Giovanni Giacobone, unitamente al sistema di lockers Cartesio, dal design pulito, lineare, semplice e dal forte impatto estetico.

Centrufficio si è infine occupato della logistica, dei montaggi e dell'assistenza al cliente, fornendo un servizio in tempi molto brevi (arredi in pronta consegna).



POLI - HUB

📍 Polihub Startup District & Incubator, Milano

📅 2023

PROGETTISTA: Arch. Paolo Turconi (Centrufficio)

Per il Polihub, Centrufficio ha seguito la progettazione, lo studio fonometrico, la realizzazione e posa di un sistema di pannelli fonoassorbenti, onde migliorare il comfort acustico all'interno degli spazi comuni e degli open space, nonché degli uffici singoli.

In particolare, sono stati installati i pannelli della linea Tetrax sia con pendinamento a muro, sia free standing che con applicazione a parete (Tetrax game), per fare in modo che, oltre all'importante intervento acustico, si creasse un buon impatto estetico.



PROGETTO CMR

📍 Uffici Progetto CMR, Milano

📅 2019

Gli arredi sono realizzati con bench della linea Seventy-Seven, progettata in collaborazione con progetto CMR stesso.

Gli armadi sono sostituiti da lockers, che permettono l'alloggiamento di spazi guardaroba, spazi di archiviazione, spazi espositivi a giorno o fioriere.

I bench del Seventy-Seven, estremamente lineari e geometrici, sono arricchiti da una mensola metallica centrale, utilizzabile per l'alloggiamento di pannelli fonoassorbenti, per l'alloggiamento di monitor o di altri complementi di cancelleria.



RAI PUBBLICITÀ

📍 RAI Pubblicità, Milano

📅 2023

PROGETTISTA: Arch. Paolo Turconi (Centrufficio)

Il progetto ha previsto la ristrutturazione di quattro aree ben distinte con destinazioni diverse: area break, sale riunioni, sale corsi ed outdoor.

Oltre alla progettazione e fornitura degli arredi, sedute, pareti attrezzate e compattabili, Centrufficio si è anche occupata del vero e proprio fit-out degli ambienti con la fornitura di tende a rullo, verde stabilizzato, cucine, pergolati, pavimenti e tappeti.

Inoltre sono stati forniti prodotti on demand di falegnameria, per la realizzazione di doghe verticali decorative e arredi su misura.

CENTRUFFICIO
spa

CLIENTI



CONTATTI

SEDE OPERATIVA:

📍 Via Sondrio 6/14
Piozero (MI)

SEDE LEGALE:

📍 Via A. Doria 17
Milano (MI)

P.IVA:

00902270966

C.F.:

08312370151

CENTRALINO:

☎ +39 02253771

@ info@cuf.it

SITO WEB:

🌐 www.centrufficio.it

🌐 www.cufmilano.com

SOCIAL:

 Centrufficio Spa - CUFMilano

 cuf_milano

CENTROFFICIO
spa