

Cod. 8081501 - 8081701

Sit-Stand Lotus RT - singolo

- Postazione di lavoro a braccio rotante e flessibile con sistema Tri-Flex
- Permette di passare facilmente dalla posizione seduta a quella in piedi grazie alla Smooth Lift Technology™
- Doppia superficie di appoggio (portata max 15,88kg) e fessura per i dispositivi
- Sistema ordinacavi
- Si monta al retro della scrivania grazie ad un sistema a morsa (spessore scrivania: 19mm min – 76mm max)
- Solida superficie in legno – due colori disponibili
- Con braccio monitor singolo
- 3 anni di garanzia

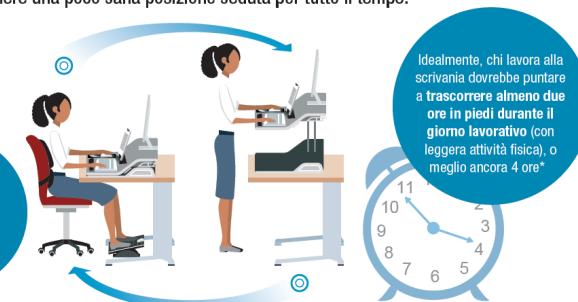


Le postazioni e le piattaforme di lavoro Sit-Stand incoraggiano gli impegnati a lavorare in modo più attivo, incoraggiandoli a non mantenere una poco sana posizione seduta per tutto il tempo.

Alternando la posizione seduta a quella in piedi, si mette in moto un ciclo virtuoso di movimento, che brucerà più calorie e ridurrà i rischi di problemi di cuore e diabete.

Lo sapevi che...

Il 60% del tempo che trascorriamo seduti avviene mentre siamo al lavoro**



Idealmente, chi lavora alla scrivania dovrebbe puntare a trascorrere almeno due ore in piedi durante il giorno lavorativo (con leggera attività fisica), o meglio ancora 4 ore*

* Fonte: Clemes et al., 2015
** Fonte: Buckley et al., 2015

Codice	8081501 (nero) – 8081701 (bianco)
Materiale	Legno (superfici) – Metallo (braccio)
Dimensioni prodotto (cm)	Piattaforma inferiore: cm. 74 x 25 – max 2,27 kg Piattaforma superiore: cm 74 x 21 – max 13,61 kg
Peso prodotto (Kg)	19,50
Imballo	1
Dimensioni imballo (cm)	26,67 x 72,39 x 100,33 (LxAxP)
Peso Imballo (Kg.)	22,68
Bar code confezione	043859735822 (nero) 043859737031 (bianco)
Bar code imballo	50043859735827 (nero) 50043859737036 (bianco)

Codice	8081501 - 8081701
Cat. Merc.	0610
Cat. Statistica	PFA

Data ultima revisione:
20/09/2018