

CONTRACT

chiavi in mano

CONTRACT

chiavi in mano

Catalogo della
RISTRUTTURAZIONE
EDILIZIA

CENTRUFFICIO
LORETO

via Doria, 19 - 20093 Cologno Monzese (MI) - ITALIA
tel. +39.02.25377.1 (30 linee sel. pass.) - fax +39.02.2542100

Numero Verde
800-234353

21 show-room
(tutti gli indirizzi in fondo al catalogo)

Numero Verde
800-829194
Sede-Amministrazione

Stabilimenti di produzione:

Motta di Livenza (Treviso) - Mombaroccio (Pesaro-Urbino) - Francenigo di Gaiarine (Treviso)

www.centrufficio.it
info@centrufficio.it

Progetto di ristrutturazione

PRATICHE EDILIZIE PER LA RISTRUTTURAZIONE

La documentazione necessaria per la ristrutturazione è complessa. Alcune certificazioni delle quali deve essere in possesso il Committente, solo per poter rifare un bagno ed essere in regola con tutte le disposizioni vigenti sono ad esempio: **Pos, Scia** o **Dia, Durc, Duvri, Piano della sicurezza**: noi ci occupiamo di reperire tutta la documentazione necessaria tramite i nostri professionisti architetti.



Il progetto di ristrutturazione dei locali viene realizzato in 2D o 3D in assonometria, con l'elenco di tutte le parti da demolire e da ricostruire, i campioni dei materiali da utilizzare, l'elenco di tutta la documentazione amministrativa necessaria per poter iniziare i lavori.

Il tutto gratuitamente.



La garanzia di una catena conosciuta:

- oltre 10 architetti specializzati che lavorano in sede
- capillarità commerciale sul territorio nazionale (oltre 20 filiali + 10 agenzie)
- campionature gratuite
- esperienza decennale nel settore contract
- progettisti e geometri con esperienza di cantiere
- posatori specializzati per ogni tipologia di prodotto e per ogni zona
- date di consegna garantite, con eventuale sottoscrizione di penale
- azienda certificata ISO 9001 sulla qualità
- stesura capitolati gratuita
- possibilità di "toccare con mano" ciò che si acquista, visionando gli articoli presso i nostri punti vendita
- le referenze di 80.000 Clienti



Agevolazioni Fiscali

Proroga delle detrazioni fiscali del 65% sino al 31 dicembre 2016

65%
DETRAZIONE FISCALE
BONUS
ENERGETICO

Proroga delle detrazioni fiscali del 65% sino al 31 dicembre 2016

- Chi acquista finestre, persiane, tapparelle o porte blindate ha diritto alla detrazione fiscale del 65% e ad un'IVA agevolata
- La detrazione fiscale **scade al 31.12.16.**
È un'occasione più unica che rara, perchè avendo il Governo già prorogato tre volte la scadenza della suddetta detrazione, la stessa con ogni probabilità scadrà definitivamente il 31.12.16.
- Cambiando i serramenti si ha anche un risparmio sul consumo del riscaldamento e del raffrescamento, nel caso che nell'appartamento vi sia anche un impianto di aria condizionata.
Se ipotizziamo che il risparmio sul riscaldamento sia nella misura del 30% e del condizionamento nella misura del 10%, abbiamo che il Cliente ha, fra risparmi e sgravi, un complessivo costo pari a ZERO in 10 anni, perchè il beneficio del risparmio sulla bolletta copre interamente i costi sostenuti per cambiare le finestre.
- L'acquisto di nuovi serramenti con i moderni requisiti di isolamento termico, porta benefici per un'intera generazione.
- Se non sei ancora arrivato per la ristrutturazione al tetto di € 96.000, puoi chiedere le detrazioni per la differenza.
- Anche i familiari conviventi, hanno diritto a chiedere la detrazione nella loro dichiarazione dei redditi.

50%
DETRAZIONE FISCALE
PER INTERVENTI DI
RISTRUTTURAZIONE
EDILIZIA

Il 23/06/12 è stato pubblicato sulla Gazzetta Ufficiale il Decreto legge 83/2012, contenente la nuova normativa riguardante le detrazioni fiscali per **INTERVENTI DI RISTRUTTURAZIONE**.

Tutte le spese sostenute tra il 26/06/12 ed il 31/12/16 (proroga Legge di Stabilità 2016) infatti SONO DETRAIBILI PER IL **50%** (e non più il 36%) e sino ad un tetto di spesa di 96mila euro, per unità immobiliare.

Per il calcolo dell'agevolazione non è importante quando è partito il cantiere per la ristrutturazione, ma la data in cui verrà affrontata la spesa.

IVA 10%
AGEVOLAZIONE
PER I PRIVATI

È stata resa permanente l'Iva agevolata al 10% sugli interventi di recupero del patrimonio edilizio.

Questa aliquota si applica agli interventi di manutenzione ordinaria e straordinaria per il recupero del patrimonio edilizio a prevalente destinazione abitativa, ma anche alle prestazioni di lavoro e alla fornitura di materiali e di beni inerenti la ristrutturazione.

L'arredamento dei locali ristrutturati

Produzione di serie e falegnameria
per realizzazioni “su misura” e “su progetto”.

Strutture produttive:

All'interno dei propri stabilimenti di **Motta di Livenza (Treviso)**, **Mombaroccio (Pesaro-Urbino)**, **Francenigo di Gaiarine (Treviso)**, esistono differenti realtà produttive: il **ciclo industriale** ed il **laboratorio di falegnameria** che consentono di soddisfare le specifiche esigenze di ogni Cliente.



Ciclo industriale:

disponiamo di impianti di grandi dimensioni per la produzione in serie,
così da garantire qualità a costi bassi
per i prodotti in **Pronta Consegna**

Laboratorio di falegnameria:

un apposito reparto costituito da progettisti ed artigiani per la creazione di forniture completamente “su misura” o per adattamenti sui prodotti di serie.

Falegnameria per realizzazioni “su misura”:

Esperti in progettazione di arredi ed architetti si recheranno presso il Vostro domicilio per stabilire le dimensioni, le finiture ed i dettagli degli arredi da realizzare “su misura”. Avrete a disposizione un'ampia varietà di materiali, colori e soluzioni tra cui scegliere, secondo le Vostre specifiche esigenze.



Rileviamo le misure



Progettiamo



Realizziamo e personalizziamo gli ambienti

I prezzi delle pose

POSA SERRAMENTI cad. finestra	€ 85,00
POSA PORTE (porta singola ad un battente)	€ 89,00 cad.
POSA CARTONGESSO (parete - controsoffitto)*	€ 14,50 al mq.
POSA LAM-PARQUET *	€ 9,80 al mq.
POSA CONTROSOFFITTO (in fibra minerale)*	€ 7,80 al mq.
IMBIANCATURA tinte tenui*	€ 4,20 al mq.
POSA PIASTRELLE*	€ 20,00 al mq.
POSA PAVIMENTO SOPRAELEVATO (truciolare) (min. 12 mq)	€ 10,10 al mq.
POSA PAVIMENTO SOPRAELEVATO (solfato) (min. 12 mq)	€ 12,25 al mq.
POSA PVC AUTOPOSANTE*	€ 10,30 al mq.
POSA MOQUETTE*	€ 8,00 al mq.
CERATURA PVC o LINEOLUM*	€ 6,50 al mq.

* Prezzi riferiti ad un minimo fatturabile di 20 mq.



Servizio Clienti: veniamo noi da Voi!

L'arredatore direttamente al Vostro domicilio: telefonateci per richiedere, senza impegno, la visita di uno dei nostri consulenti/arredatori che si recherà al Vostro domicilio per conoscere le Vostre esigenze, rilevare le misure di ingombro dei Vostri locali e sottoporVi quindi le migliori proposte per la ristrutturazione del Vostro ufficio.



Numero Verde
800-234353

Numero Verde
800-829194
Sede-Amministrazione

INDICE catalogo della ristrutturazione



Ristrutturazione locali: informativa

Agevolazioni fiscali IRPEF/IVA.....pag.	3
Arredamento dei locali ristrutturati: Falegnameria per realizzazioni su misura.....pag.	4
Garanzia di una catena conosciuta.....pag.	3
Prezzi pose.....pag.	5
Servizio Clienti: Veniamo noi da Voi.....pag.	5

Impiantistica

• Climatizzazione.....pag.	69
• Impianti elettrici.....pag.	68
• Impianti Idraulici.....pag.	68

Illuminazione tecnica

• Illuminazione LEDpag.	86-87
• Illuminazione tecnicapag.	81-85
• Progetto illuminotecnico.....pag.	81

Interventi di ristrutturazione

• Imbiancatura e tinteggiatura.....pag.	62-63
• Opere murarie.....pag.	8
• Progetto di ristrutturazione.....pag.	2
• Ristrutturazione bagni.....pag.	10-11
• Vetrocemento-vetromattone-vetroarredo.....pag.	9

Cartongesso

• Controsoffitto in cartongesso.....pag.	16-17
• Pareti in cartongesso.....pag.	12-15

Controsoffitti

• Controsoffitto cartongessopag.	16-17
• Controsoffitto doghe d'alluminiopag.	21
• Controsoffitto fibra mineralepag.	18-19
• Controsoffitto gesso alleggeritopag.	20
• Controsoffitto metallicopag.	22
• Controsoffitto metallo grigliatopag.	21
• Controsoffitto policarbonatopag.	24
• Controsoffitto speciale acusticopag.	23

Plafoniere per controsoffitti

• Plafoniere LED per controsoffitto.....pag.	25
• Plafoniere per controsoffitto.....pag.	26-27



I nostri SHOW-ROOM

pag. 88

Moquettepag. 60-61

Pavimenti sopraelevati

- Pavimenti sopraelevati nozioni tecnichepag. 28-33
- Pavimenti sopraelevati rivestimento in **grès**pag. 38
- Pavimenti sopraelevati rivestimento in **laminato**pag. 34
- Pavimenti sopraelevati rivestimento in **legno**pag. 39
- Pavimenti sopraelevati rivestimento in **linoleum**pag. 35
- Pavimenti sopraelevati rivestimento in **pietra**pag. 40
- Pavimenti sopraelevati rivestimento in **PVC**pag. 36-37
- Pavimenti sopraelevati rivestimento in **vetro**pag. 41

Pavimento ad incastro a doghe

- Pavimento in **PVC EVOCLICK**pag. 50
- Pavimento in **PVC LIVYN**pag. 50
- Pavimento laminato **LAMFLOOR 31**pag. 46-47
- Pavimento laminato **LAMFLOOR 32**pag. 48-49
- Pavimento **lam-parquet**pag. 42-45

Pavimenti in grèspag. 57

Pavimento in PVC

- Pavimento **autoposante in PVC**pag. 51
- Pavimento in **PVC ESADUR PLAIN AS**pag. 52
- Pavimento in **PVC ESADUR 08 AS**pag. 53
- Pavimento in **PVC SQUARE COMPACT**pag. 54
- Pavimento in **PVC SQUARE ACOUSTIC**pag. 55
- Pavimento in **PVC ID SELECTION 40**pag. 56

Pavimenti in resinapag. 58

Tende per interni

- Tende a **veneziana**pag. 59
- Tende a **pannello**pag. 59
- Tende a **plisse'**pag. 59
- Tende **verticali**pag. 59
- Tende a **ruolo**pag. 59

Rivestimenti murali

- Rivestimento in **BIOPIETRA**pag. 64-67

Serramenti, persiane e porte

- Persiane in **alluminio**pag. 76-77
- Porte **blindate**pag. 80
- Porte per **interni**pag. 78-79
- Serramenti in **alluminio**pag. 74-75
- Serramenti in **PVC**pag. 70-71
- Serramenti in **PVC blindato**pag. 72-73



Opere murarie

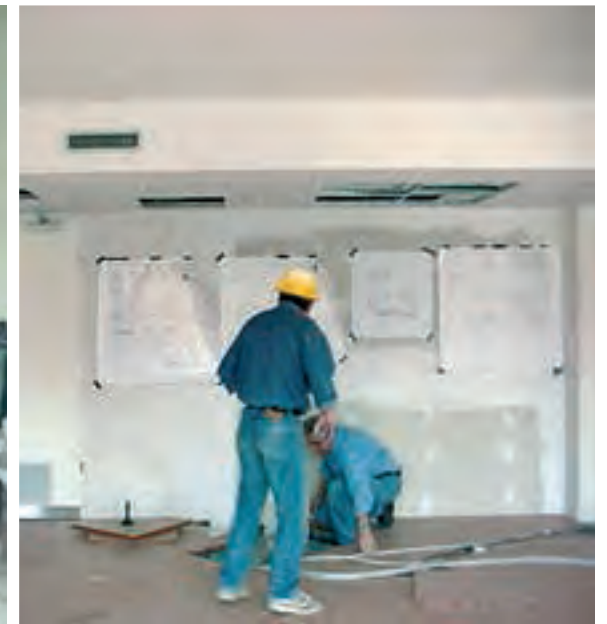


Alcuni dei nostri interventi:

- demolizioni di murature e pavimenti esistenti, con trasporto di macerie alle PPDD;
- apertura di vani porta e finestre su muratura esistenti e con posa di falsi telai;
- ripristino di pareti ammalorate;
- formazione di murature;
- formazione di sottofondi per pavimenti;
- posa in opera di piastrelle su pavimenti e su pareti (bagni, antibagni, ecc.);
- finitura di murature con intonaco a civile;
- assistenza ad idraulici, elettricisti, ecc. per la posa di impianti a parete o a pavimento.



I muri, in cattive condizioni, sono stati stuccati, rimessi a piombo ed attrezzati con scatole elettriche a supporto del nuovo impianto elettrico.



Operazioni di cablaggio e passaggio corrugati sottostanti il pavimento sopraelevato



Bancone reception realizzato su progetto in cartongesso ed inserti luminosi.



Vetrocemento-Vetroarredo Vetromattone

Parete realizzata con mattoni in vetro, prodotti in una vasta gamma di colori, disegni e formati che danno luogo ad infinite soluzioni.

La posa è rapida e pulita, l'effetto finale è tecnicamente ed esteticamente ottimo.

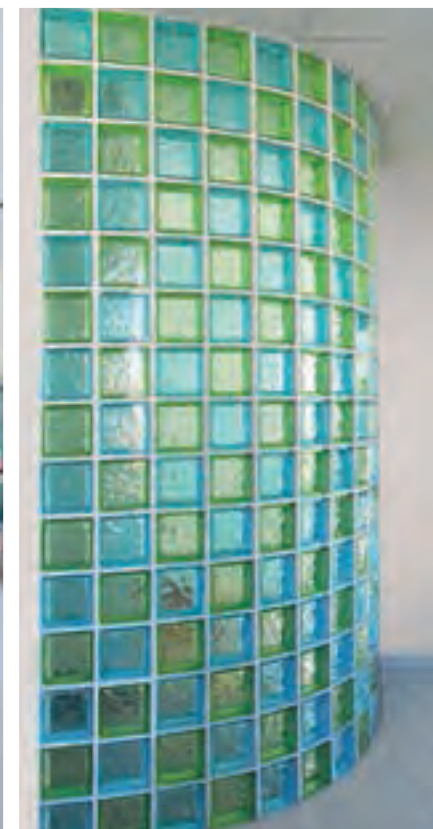
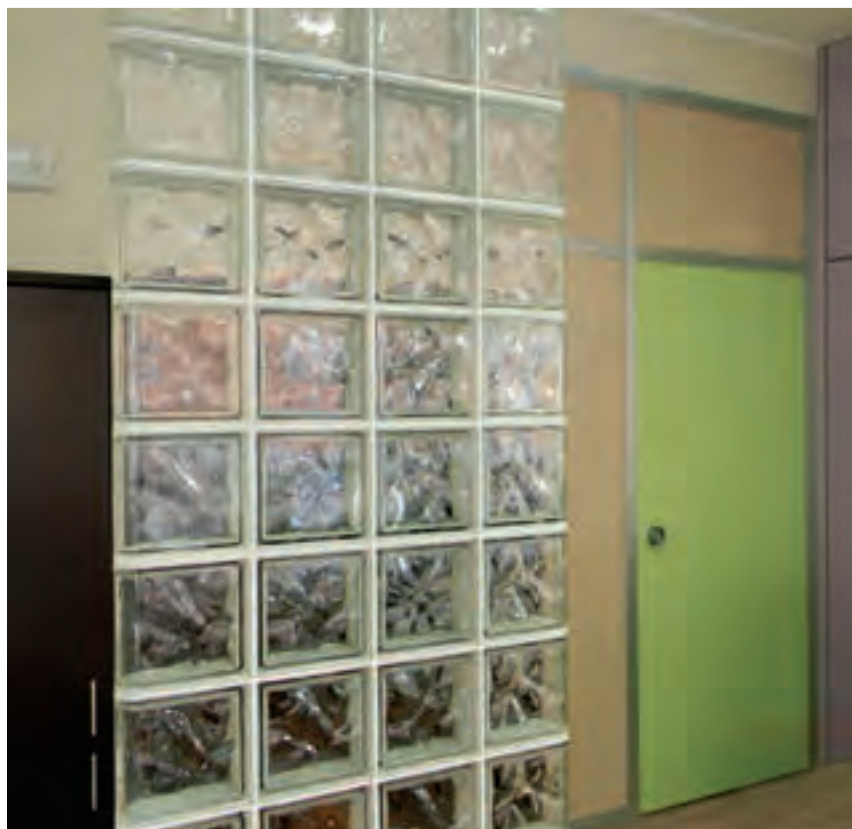
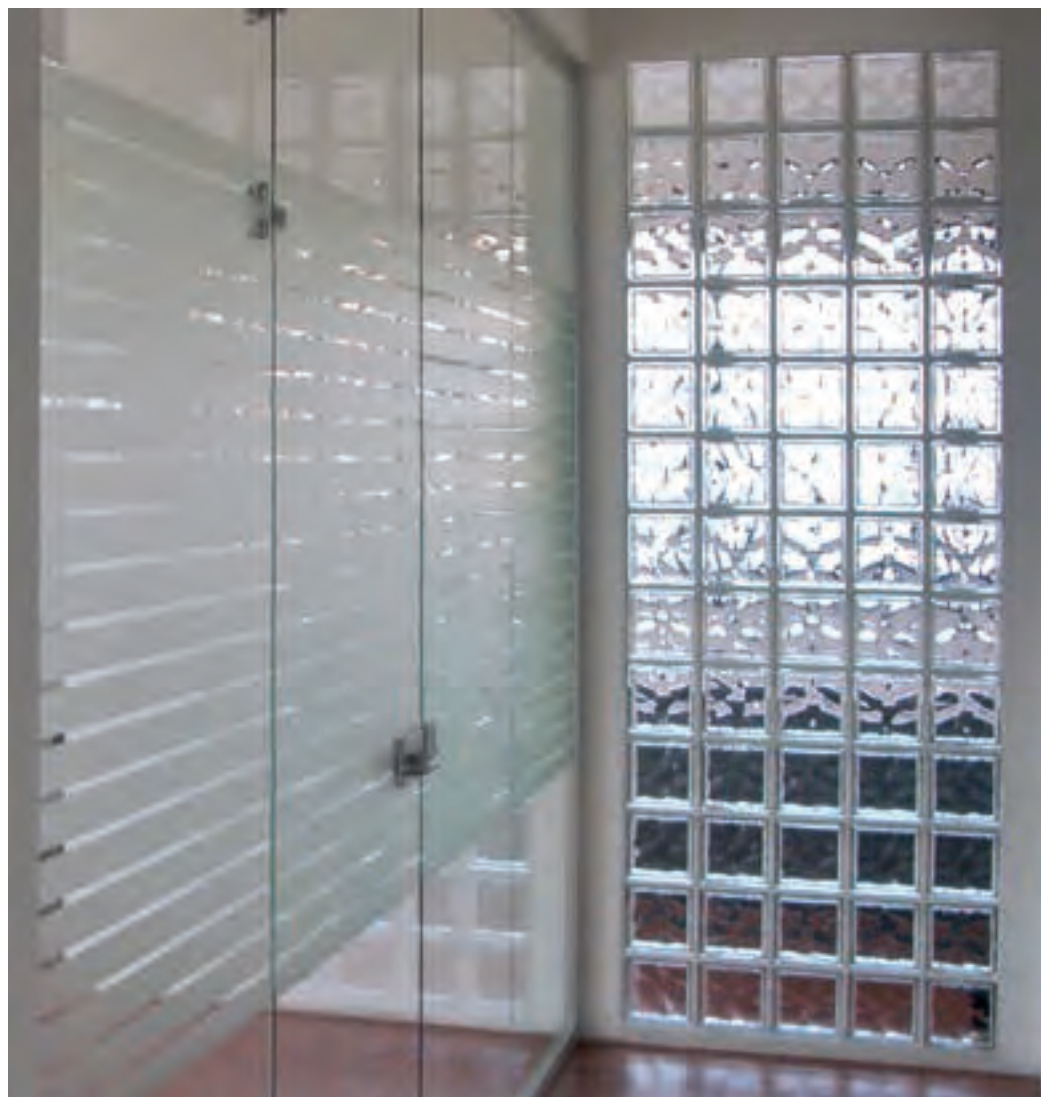
Si possono realizzare intere pareti o semplici porzioni, ad andamento dritto o curvo.



Vetrocemento
nuvolato trasparente bianco
Vetromattone - misure: 19 x 19 x 8

Prezzo Orò

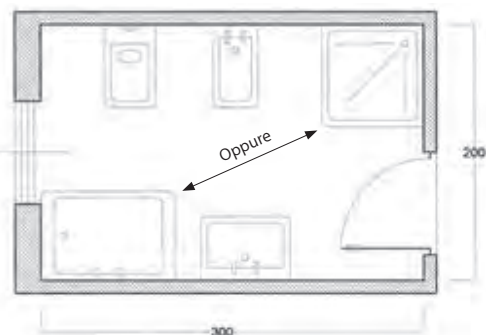
€ 249 al mq.
esclusa posa, trasporto e tiro in sito
(minimo fatturabile 15 mq.)



Ristrutturazione bagno

Alcuni dei nostri interventi:

- Demolizione totale, compresi impianti idrici ed elettrici, carico e trasporto macerie alla discarica.
- Fornitura e posa di nuovo impianto idrico di carico e scarico, eseguito in multistrato, partendo dallo stacco esistente per 5 punti: bidet, lavabo, wc, vasca (o doccia) + attacco lavatrice.
- Fornitura e posa di nuovo impianto elettrico (n. 4 punti).
- Fornitura e posa di nuovo massetto in sabbia e cemento dosato a 300kg/mc tirato a piano perfetto per la successiva posa del pavimento.
- Sistemazione intonaci al grezzo.
- Fornitura e posa di nuovo pavimento e rivestimento in piastrelle di ceramica posato a colla su piano preparato dal capitolato marca Marazzi a scelta tra modello Glitter, Corsica, Domus, Smile.
- Fornitura e posa in opera di n. 1 vaso, 1 bidet, 1 lavabo, 1 piatto doccia (o vasca) montati completi di rubinetti marca Duravit modello D-code e rubinetteria marca Ideal-Standard serie Ceraplan, completi di asse wc e cassetta di scarico bianca esterna.
- Escluso box doccia.
- Pulizia finale, chiavi in mano. in piastrelle di ceramica posato a colla su piano preparato dal capitolato marca Marazzi a scelta tra modello Glitter, Corsica, Domus, Smile.
- Fornitura e posa in opera di n. 1 vaso, 1 bidet, 1 lavabo, 1 piatto doccia (o vasca) montati completi di rubinetti marca Duravit modello D-code e rubinetteria marca Ideal-Standard serie Ceraplan, completi di asse wc e cassetta di scarico bianca esterna.
- Escluso box doccia.
- Pulizia finale, chiavi in mano.



ESEMPIO DI RISTRUTTURAZIONE BAGNO Bagno tipo di circa mt. 3 x mt. 2 con una porta e una finestra.

N.	DESCRIZIONE	RIF. CCIA	MQ	PREZZO/MQ	TOTALE
1	Rimozione apparecchi sanitari	A.2.4.24.a	5	25 €	125 €
2	Scrostatura intonaco	A.2.4.25.a	20	8 €	160 €
3	Rimozione rivestimento	A.2.4.15.a	20	8 €	160 €
4	Demolizione pavimento + sottofondo	A.2.4.16.b			
		A.2.4.21.a	6	A CORPO	200 €
5	Formazione intonaco rustico	A.2.4.220a	20	14 €	280 €
6	Formazione stabilitura con malta di calce	A.2.4.240a	10	10 €	100 €
7	Formazione sottofondo per posa pavimento a colla (spess. cm 10)	A.2.4.350.b			
		A.2.4.355	6	A CORPO	300 €
8	Fornitura di pavimento cm 20x20 ceramica bianca posato a colla e rivestimento + posa in opera	B.6.4.315.b	26	39 €	1.014 €
9	Formazione impianto idrico-sanitario		5	300 €	1.500 €
	Elementi:	C.3.4.290 tipo B			
	1 Water	C.3.3.215a			
	1 Bidet	C.3.3.225 a+c			
	1 Lavabo	C.3.3.220 B			
	1 Vasca	C.3.3.230 d+a			
	Oppure 1 Doccia	C.3.3.235 b+e			900 €
10	Formazione impianto elettrico	C.4.4.335	1	A CORPO	300 €
TOTALE OPERE PER RIFACIMENTO BAGNO					5.039 €

* Il prezzo è sempre da verificare dopo l'uscita del tecnico posatore, perchè questo prezzo può essere corretto in più o in meno, se vi sono delle particolari facilitazioni o disagi in fatto di posa, di piano e/o di accessibilità dei materiali al piano.

OFFERTA € 4.900*

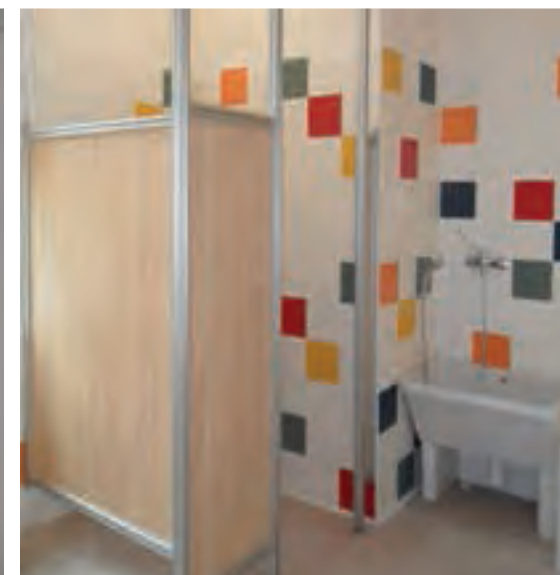
Prezzo Oro



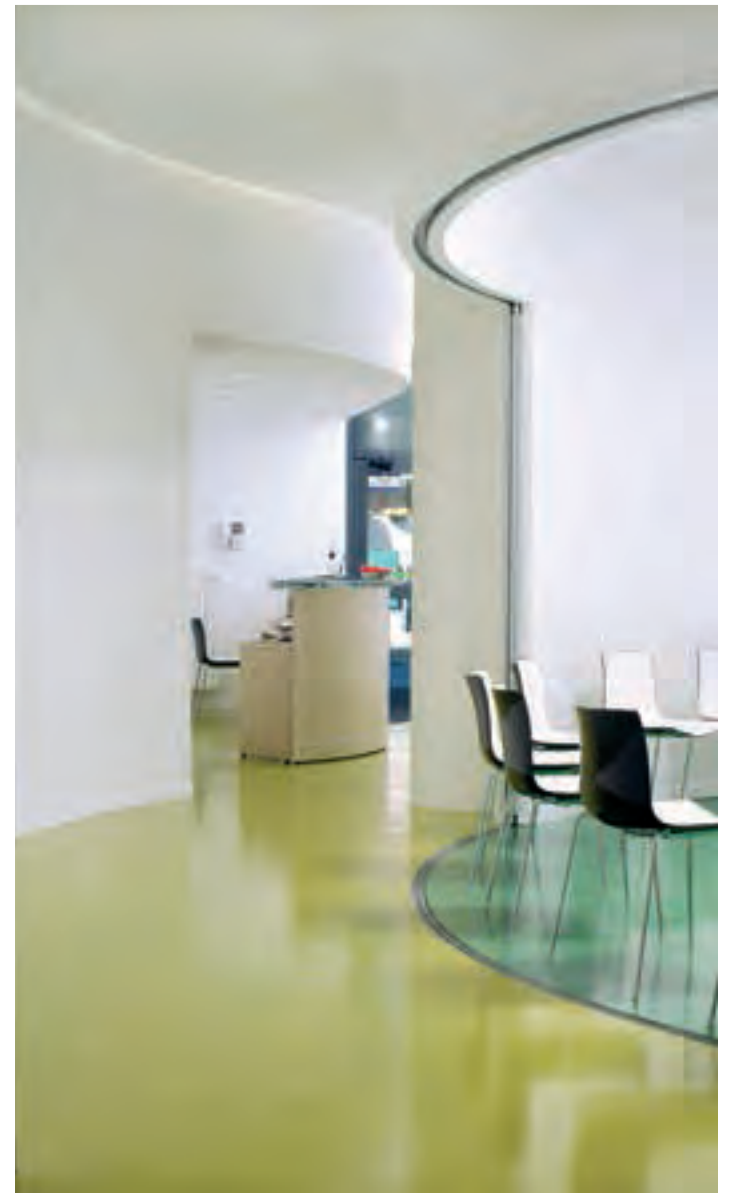
RICHIEDETE

UN PREVENTIVO:

Il nostro responsabile si recherà presso il Vostro domicilio per effettuare il rilievo tecnico e redigerà un capitolato lavori, con tutte le voci di intervento e la specifica dei prezzi al mq.







Pareti in cartongesso

Nell'ambito delle realizzazioni particolari, il cartongesso è ideale per soluzioni originali, finalizzate alla suddivisione degli spazi.

I divisori in cartongesso con orditura metallica sono adatti per essere realizzati nei più svariati cicli tecnologici di cantiere ed in particolare nell'ambito di un sistema di finiture interne a secco, completo di soffitti.

Possono essere utilizzati quindi per suddividere gli spazi interni, su nuove costruzioni o restauri, per tutti i tipi di edifici.

PARETE IN CARTONGESSO

da € 28 al mq.

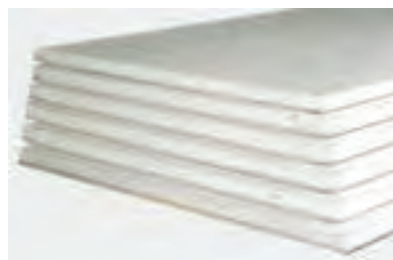
+ posa € 14,50 al mq.

Escluso trasporto
(Minimo fatturabile 20 mq.)

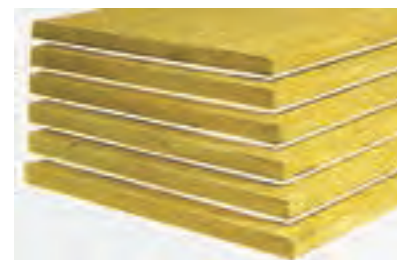




Fasi di realizzazione di una parete in cartongesso alta 11 mt., con elevate caratteristiche di resistenza al fuoco, di isolamento termoacustico e di antisismicità.



Lastre accoppiate con polistirene espanso

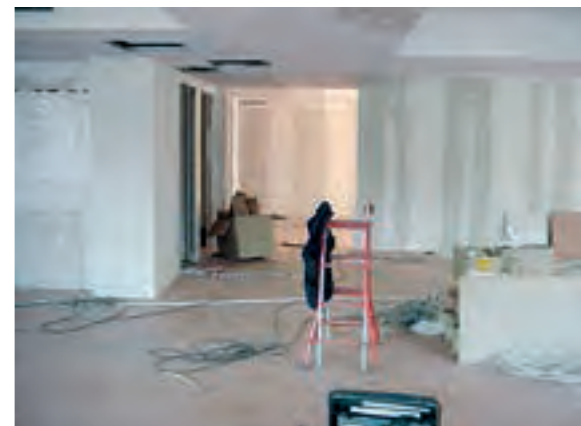


Lastre (lana di roccia)

I divisori in cartongesso, al cui interno è stato opportunamente inserito del materiale insonorizzante, sono la soluzione ottimale per isolare ambienti rumorosi.



Tamponamento soppalco con cartongesso



Fase finale di cantiere



Visive su pareti in cartongesso

Le visive possono essere accostate tra loro in orizzontale ed in verticale, oppure posizionate singolarmente



Alcune fasi di un cantiere di nostra realizzazione



Posa struttura portante in alluminio, per parete in cartongesso.



Chiusura con lastre in cartongesso, su entrambi i lati della struttura ed eventuale inserimento di lana di roccia isolante.



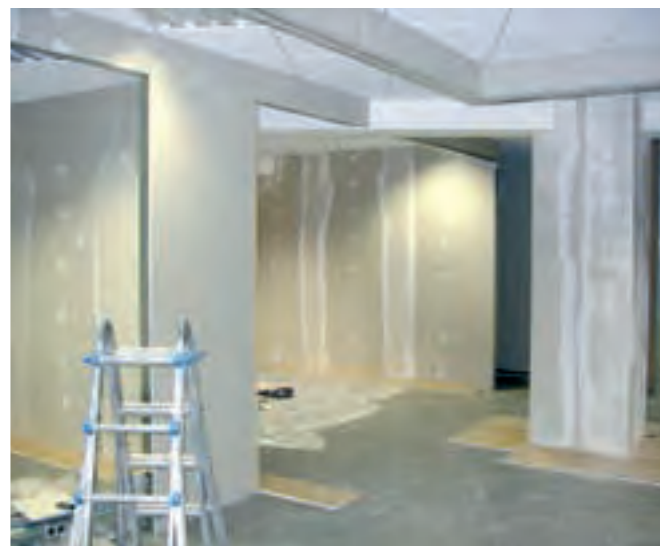
Stuccatura delle lastre e tinteggiatura delle pareti, con possibilità di inserimento porte ed elementi vetrati.



Prima del nostro intervento



Lavoro ultimato



Fra i vantaggi del cartongesso, la possibilità di creare divisori, anche successivamente la posa del pavimento e del controsoffitto.





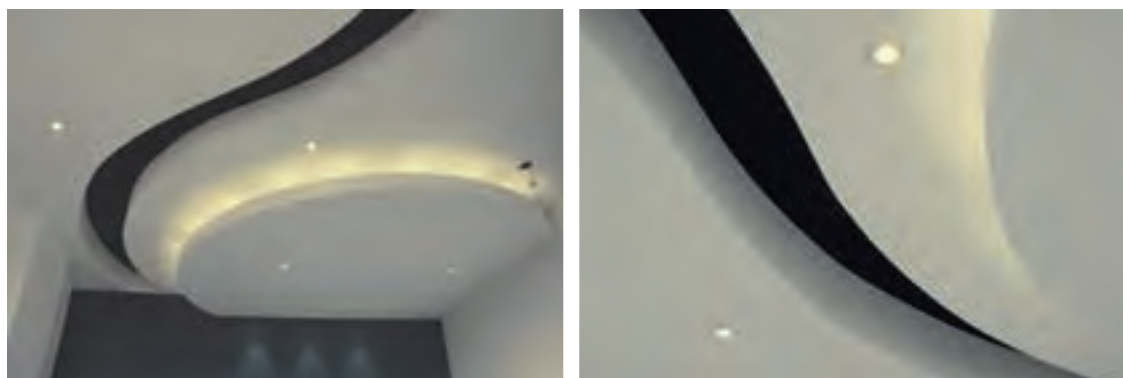
Controsoffitto "a vasca" in cartongesso con posa al suo interno di controsoffitto metallico.



Gola in cartongesso distanziata dalla muratura perimetrale dove vengono ospitati corpi illuminanti nascosti. La lama di luce proiettata aumenta l'ampiezza e l'altezza dell'ambiente.



Le cornici del ribassamento ospitano apparecchi illuminanti che riflettono la luce sul soffitto. Il ribasso, ospita faretti a vista. I locali vengono illuminati con luce diretta o con luce riflessa, a seconda delle condizioni ambientali e delle attività svolte.
Il controsoffitto è stato movimentato con volumi, ribassi e cornici, lo spazio ne risulta arricchito.



Particolare di realizzazione con controsoffitto in cartongesso con inserimento elemento curvo.



Controsoffitti in cartongesso

I soffitti isolanti in cartongesso ad orditura metallica vengono impiegati per realizzare le finiture orizzontali degli ambienti, unitamente al loro isolamento termico ed acustico.

Svolgono una funzione determinante nella regolazione dell'umidità ambientale, nella protezione al fuoco ed offrono molteplici possibilità architettoniche e funzionali, anche nella copertura e mascheramento delle installazioni o strutture.

Controsoffitto in cartongesso

€ 26* al mq.

+ Posa in opera

€ 14,50 al mq.

* (escluso trasporto - minimo fatturabile 20 mq.)



Il controsoffitto in cartongesso è tinteggiato con vernice metallizzata.

CARATTERISTICHE TECNICHE GENERALI

Composizione: i pannelli sono costituiti da fibre di roccia agglomerate, mediante leganti inorganici, la superficie a vista è verniciata con pittura bianca. Il prodotto non contiene amianto.

Reazione all'umidità: il controsoffitto non deve essere montato in nessun caso dove l'umidità relativa (RH%) è superiore al 70%; la temperatura ammessa è compresa tra gli 11° ed i 35°C.

Correzione acustica: nel decoro Tatra il coefficiente di assorbimento acustico da 500 a 2000 Hz è da 0,42 ÷ 0,50 a 0,73 ÷ 0,78.

Isolamento termico: $1=0,052 \div 0,057 \text{ W/m}^2\text{°C}$

Isolamento acustico: 34 DB

Riflessione alla luce: 80%

Forma e funzioni del controsoffitto

Il controsoffitto è costituito da una struttura portante sospesa e da elementi di tamponamento agganciati o semplicemente appoggiati.

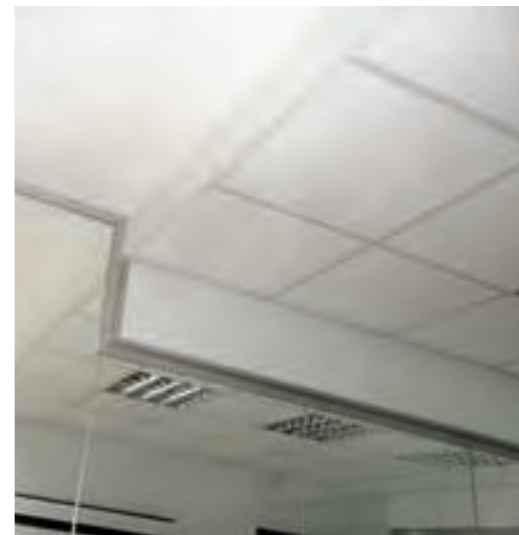
La struttura portante può presentare una trama a vista o nascosta, a seconda che si desideri la totale o parziale ispezionabilità. Pure i rivestimenti possono essere di vari tipi: le variabili danno quindi luogo ad un grande numero di soluzioni, che consentono massima libertà di espressione al progettista.

Questa varietà fa del controsoffitto un prodotto complesso, con capacità risolutive di almeno tre fondamentali problemi:

- l'occultamento delle canalizzazioni dell'impiantistica elettrica, telefonica, idrica, di condizionamento (che solitamente corrono orizzontalmente sotto la soletta);
- la produzione di un isolamento termoacustico dell'ambiente per limitare il riverbero sonoro e le dispersioni termiche;
- l'alloggiamento di impianti di illuminazione, sicurezza ed antincendio, nonché il supporto dei tradizionali sistemi di segnaletica.



Controsoffitto in pannelli di fibra minerale con inserimento di corpi illuminanti antiriflesso.



Campionario controsoffitti a disposizione del Cliente per agevolare la scelta dei materiali.



Controsoffitti in fibra minerale

Controsoffitto in fibra minerale

da € 15,70 al mq.

+ posa € 7,80 al mq.
(minimo fatturabile 20 mq.)

I controsoffitti in fibra minerale sono composti da elementi di tamponamento in conglomerato di fibra minerale, fissati ad una struttura metallica portante. La superficie dei pannelli può essere liscia, decorata, oppure a richiesta, microforata.

Il colore è generalmente il bianco, con decori standard (dalle superfici lisce e finemente lavorate, ai decori geometrici e personalizzati).

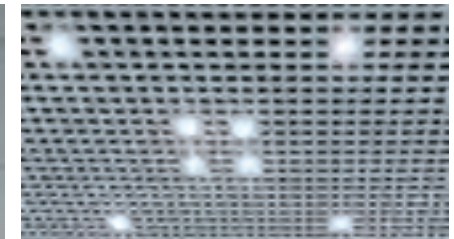
La possibilità di utilizzare contemporaneamente vari disegni decorativi permette al progettista di diversificare la percezione dello spazio, a vantaggio della vivibilità degli ambienti.

La caratteristica più apprezzata del prodotto è la sua totale integrazione con gli elementi architettonici dell'ambiente, al punto che il controsoffitto in fibra si confonde con la struttura edile stessa.

Altri motivi del suo successo sono l'agevole ispezionabilità, la flessibilità e appunto la facile integrabilità con le parti terminali degli impianti.

Inoltre garantisce un ottimo comportamento al fuoco (classe I di non infiammabilità ed elevata resistenza al fuoco: da 60' a 180').

Ottimo rendimento nell'abbattimento del rumore.



La gamma di apparecchi di illuminazione ospitati nel controsoffitto, si arricchisce di nuove soluzioni, adatte per qualsiasi esigenza, anche con luci a LED.



Dettaglio struttura portante



Controsoffitti in gesso alleggerito

Il gesso alleggerito ha una modularità a quadrotti cm 60x60. Viene posato su struttura in alluminio verniciata a tipologia seminasosta o ribassata e nascosta.

Esteticamente risulta di colore bianco cangiante che trasmette ai locali una sensazione di luminosità e pulizia.

È un regolatore naturale di umidità, in quanto assorbe o rilascia umidità agli ambienti, contribuendo alla climatizzazione degli stessi.

Indicato negli uffici con sistemi di climatizzazione sia a canali, sia multisplit.

Il controsoffitto può essere riverniciato.

Il gesso alleggerito ha la certificazione EI 120, limitatamente alla tipologia struttura a vista o seminasosta ad eccezione della nascosta.

È possibile corredare le controsoffittature con cornici o curve in cartongesso.



Pannello 600 x 600
Struttura seminasosta o a vista

MICHELANGELO Sp. 16
ART. MICVK € 39 al mq.
compresa posa

GIOTTO Sp. 16
ART. GIOUK € 41 al mq.
compresa posa

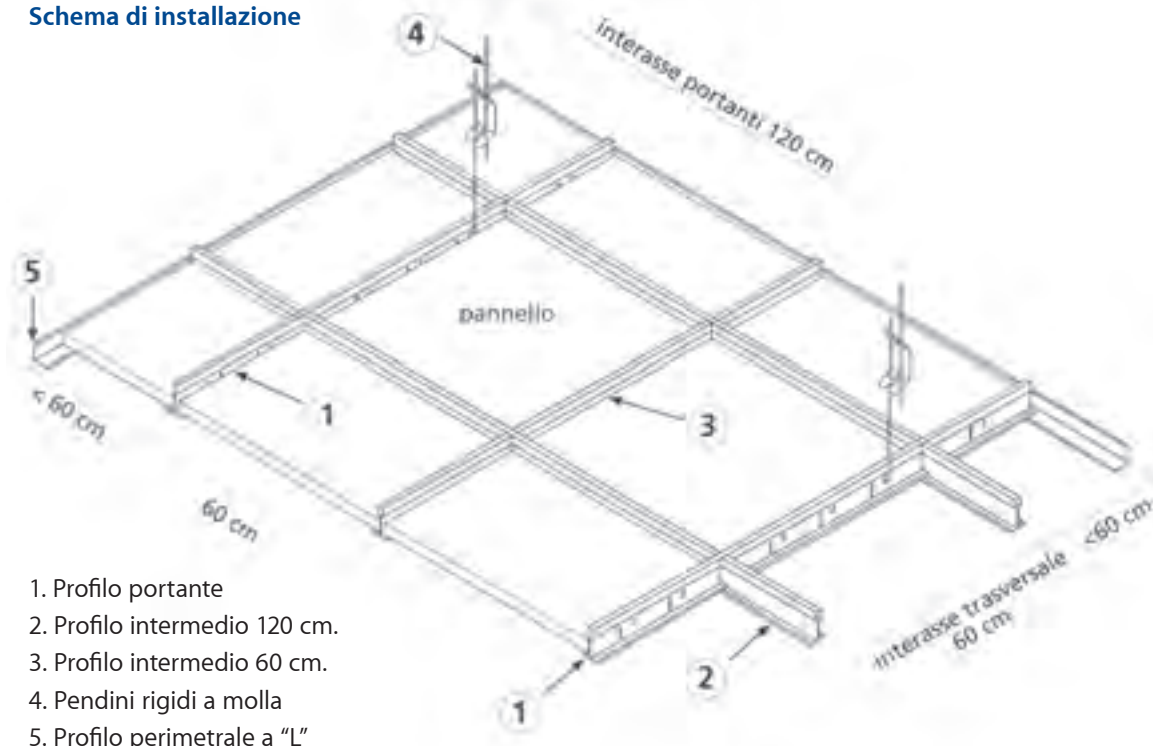
BELLINI Sp. 22
ART. BELSF € 45 al mq.
compresa posa

SUPPLEMENTO PER
STRUTTURA NASCOSTA
+ € 6 al mq.

(Minimo fatturabile 20 mq.
trasporto escluso)



Schema di installazione



Controsoffitti in metallo grigliato

La produzione in serie delle componenti del controsoffitto metallico consente livelli di standardizzazione elevati. Le tipologie più usate sono a doghe ed a pannelli (generalmente di grande formato, cm 120x120).

I materiali usati sono, per le doghe l'alluminio, essendo quest'ultimo poco resistente all'imbarcamento (quindi preferibile per moduli poco estesi in larghezza e lunghezza contemporaneamente), mentre l'acciaio viene principalmente utilizzato nella versione a pannelli.

Grigliato U-RASTER

Questo controsoffitto grigliato offre delle eccezionali possibilità di realizzazione per valorizzare le finiture di un ambiente; è un prodotto esclusivo e di grande pregio.

Nello specifico segmento di mercato in cui si pone, il grigliato Mini U-Raster, è un prodotto leader; unisce i vantaggi del sistema URaster alla ridotta dimensione delle celle.

La componibilità del prodotto, la scelta del colore, il sistema di montaggio e l'integrazione di impianti valorizzano il grigliato, rispetto ai sistemi esistenti.

Caratteristiche tecniche generali

Correzione acustica: Il grigliato crea un gioco alle onde sonore, diminuendo i tempi di riverberazione.

Per migliorare la fonoassorbenza e l'isolamento termoacustico si consiglia di posare sopra la griglia pannelli in lana di roccia, con supporto in velo vetro nero, oppure mediante prodotti fibrosi spruzzati direttamente al solaio.

Controsoffitto grigliato

Art. U-RASTER 100

Colore bianco

€ 35 al mq.

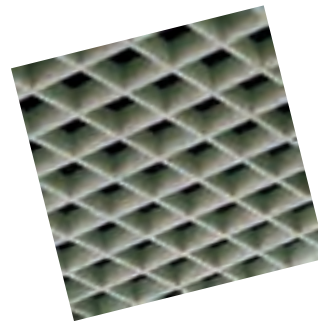
maglia quadrata

mm. 100 x 100 x 40 H

(escluso trasporto)

Posa in opera € 10,40 al mq.

(minimo fatturabile 20 mq.)



Controsoffitti in doghe d'alluminio

Le doghe nascono da una richiesta progettuale per migliorare l'architettura d'interni del soffitto.

Questo controsoffitto offre la gradevole e tradizionale sagoma di doghe a bordi arrotondati, aggiungendo un labbro di chiusura tra loro.

Permette la realizzazione di linee continue senza interruzioni, con uniformità di colore, anche nello scuretto. I corpi illuminanti ad incasso sono modulari ed hanno lo schermo lamellare.

Utilizzando un prodotto fonoassorbente e forando le superfici delle doghe si potrà ottenere una correzione acustica dell'ambiente.

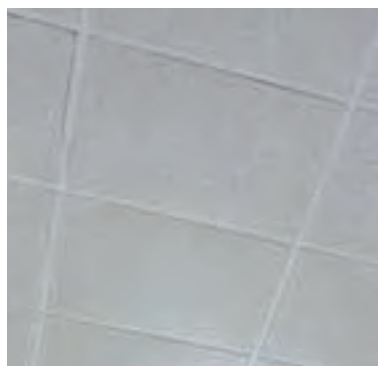
La conformazione della doga e la plafoniera ad incasso con la stessa sezione permette una soluzione piacevole di linee continue, anche su ampie superfici. Il colore inoltre viene messo in risalto dallo scuretto esistente tra le doghe.

da € 29 al mq. colore bianco (+ posa € 8,80 al mq.)

(minimo fatturabile 20 mq. - escluso trasporto)



Controsoffitto metallico



Boxer VT-9-1 Controsoffitto Metallico Struttura a Vista

Plafone quadro scatola
acciaio preverniciato mm. 0,5
(con film protettivo)
Liscio piano. Colore Bianco
(RAL 9003)

€ 31 al mq.*

Boxer VT-9-3
Plafone quadro scatola
alluminio preverniciato mm. 0,5
Liscio piano. Colore Bianco
(RAL 9003)

€ 35 al mq.*



Boxer VT-9-2 Controsoffitto Metallico Struttura a Vista

Plafone quadro scatola
acciaio preverniciato mm. 0,5
(con film protettivo)
con TNT tessuto acustico colore nero
liscio piano microperforato mm. 2
centrale. Colore bianco (RAL 9003)

€ 41 al mq.*

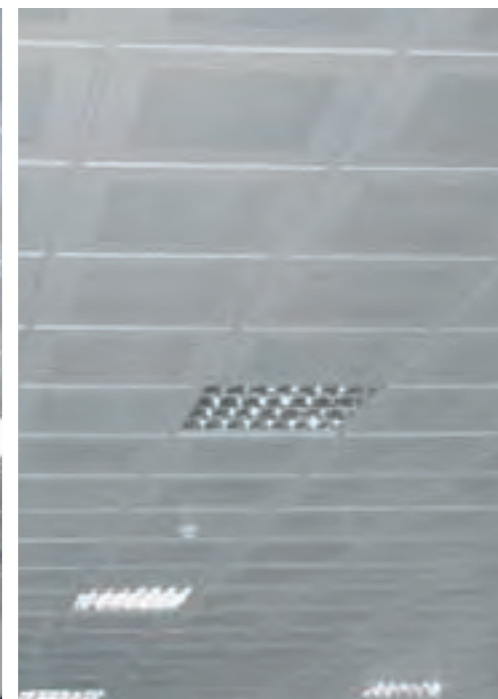
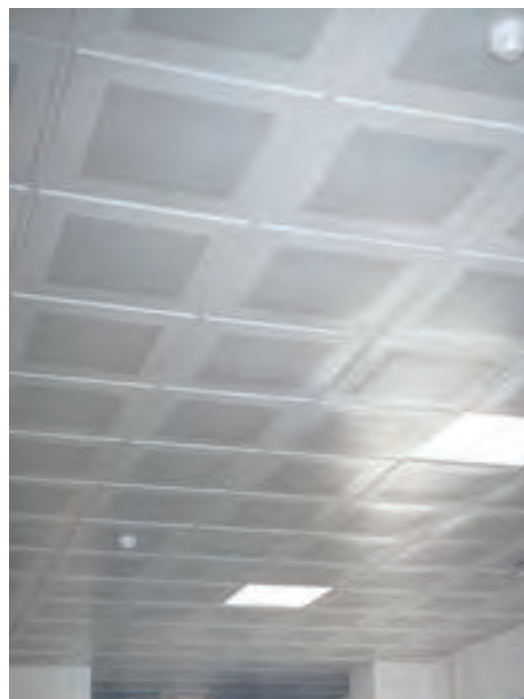
Boxer VT-9-4
Plafone quadro scatola
alluminio preverniciato mm. 0,5
con TNT tessuto acustico colore nero
liscio piano microperforato mm. 2
centrale. Colore bianco (RAL 9003)

€ 41 al mq.*

* (esclusa posa e trasporto - minimo fatturabile 20 mq.)

Struttura seminascosta: supplemento + € 5 al mq.

POSA IN OPERA € 8,80 al mq.
(minimo fatturabile 20 mq.)

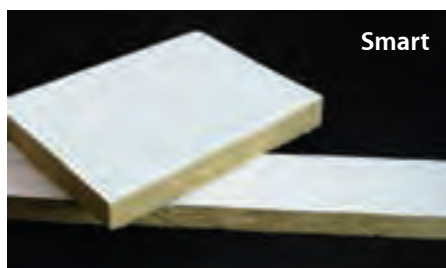


Controsoffitto misto realizzato con pannelli metallici.



Controsoffitti speciali-acustici

Controsoffitto isolante-acustico



€ 16,90 al mq.
tipo Smart/Brush

mm. 600 x mm. 600 sp. 22 mm.
mm. 1200 x mm. 600 sp. 22 mm.

(minimo fatturabile 20 mq.)
(escluso posa e trasporto)

€ 19,90 al mq.
tipo Brush/Smart

mm. 600 x mm. 600 sp. 40 mm.
mm. 1200 x mm. 600 sp. 40 mm.

(minimo fatturabile 20 mq.)
(escluso posa e trasporto)

+ posa **€ 7,80** al mq.
(minimo fatturabile 20 mq.)

Reazione al fuoco: Classe 1

Resistenza al fuoco: REI 120

Riflessione luminosa:

- pannello bianco puntinato: 80,2% (Brush)
- pannello bianco: 85% (Smart)

Proprietà batteriologiche:

Non contiene alcun elemento che possa favorire lo sviluppo di microbi.



Gesso alleggerito verniciato con alto potere fonoassorbente Pannelli in gesso rivestito verniciato

Ad alto potere fonoassorbente. Struttura seminascosta.
Con possibilità architettonica di alternare quadrotte forate a lisce.

Markant Glat
Superficie liscia

mm. 600 x mm. 600 x sp. 12,5

€ 54 al mq.

(compresa posa - escluso trasporto)
(minimo fatturabile 20 mq.)

Marp Globe Perforering G1
Superficie fessurata

mm. 600 x mm. 600 x sp. 12,5

€ 57 al mq.

(compresa posa, escluso trasporto)
(minimo fatturabile 20 mq.)

Controsoffitti in metallo acustico Maglia di lamiera stirata

Elementi in quadrotte forate in metallo
con lamiera stirata.

Classe I ad alto assorbimento acustico.

Alta resa nel design apprezzata dai progettisti.

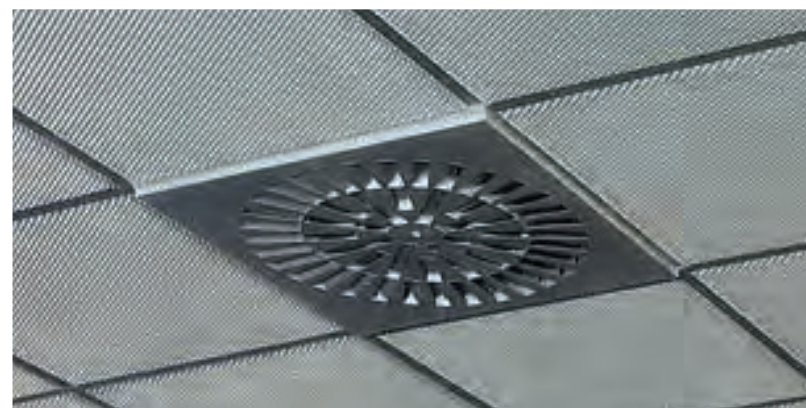
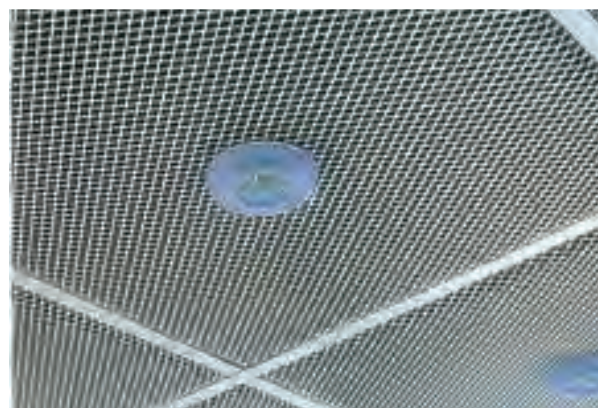
Squareline

**Quadrotte in metallo forato
con lamiera stirata. Struttura a specchio**

mm. 600 x mm. 600

€ 73 al mq.

(compresa posa, escluso trasporto)
(minimo fatturabile 20 mq.)



Controsoffitto in policarbonato

Utilizzando pannelli in policarbonato 60 x 60 cm, in appoggio alla normale struttura del controsoffitto, è possibile fruire della luce naturale proveniente dai lucernari. È anche possibile installare corpi illuminanti al di sopra dei pannelli in policarbonato, creando in questo modo un effetto di luce naturale, anche in ambienti altrimenti in ombra.

Pannello a vista

mm. 600 x mm. 600 x sp. 10

Colori opalino o trasparente

€ 39 al mq. + posa **€ 7,8** al mq.

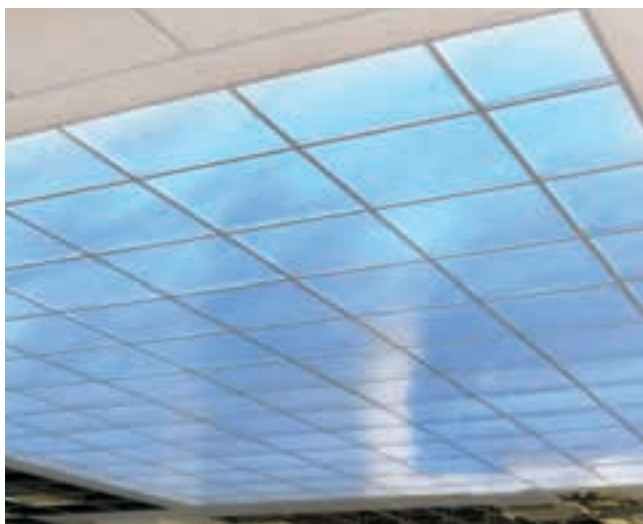
(minimo fatturabile 20 mq. - escluso trasporto)



Ribassamento in cartongesso, atto ad ospitare pannelli in policarbonato trasparente. L'ambiente di lavoro sottostante è illuminato dalla luce naturale che attraversa un lucernario sovrastante i pannelli in policarbonato.

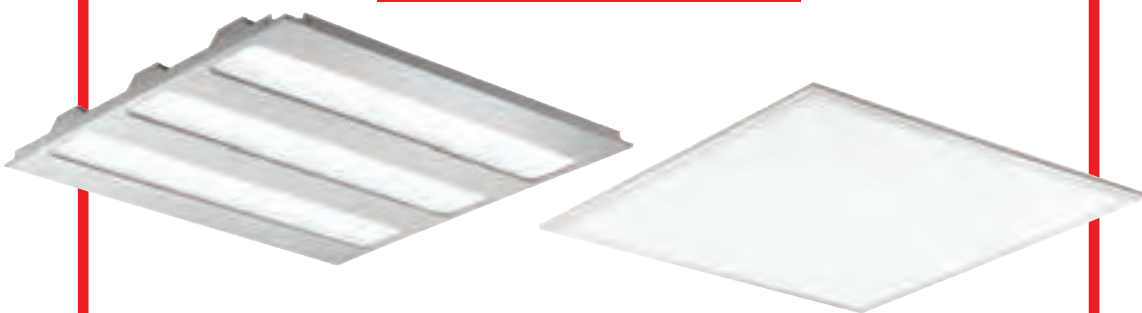


Il lucernaio presente nella copertura è stato bordato con un ribasso in cartongesso. All'interno è stato posato un controsoffitto in policarbonato che permette di sfruttare la luce proveniente dal lucernaio per illuminare naturalmente lo spazio sottostante.



Plafoniere LED per controsoffitto

PLAFONIERA A LED



Pronta Consegna

NEW DIANA/1

L 59,5 P 59,5 H 4,5 cm

CCT (K): 3.000 - 4.000 - 6.000

CRI: ≥ 80

Lumen (LM): 2.900

Versione da incasso

Corpo: lamiera metallica sp. 0,6 mm.
verniciata bianco

Diffusore: PMMA diffusore opale per LED

Tipo LED: bordo Chonon LED
con Samsung 5630 SMD

Philips Core linea LED,
Philips Centraflux line LED,
36 W LED (3X12W) 72 W fluorescenza

€ 69

Prezzo Oro

NEW DIANA/3

L 59,5 P 59,5 H 9 cm

CCT (K): 3.000 - 4.000 - 6.000

CRI: ≥ 80

Lumen (LM): 2.880

Versione da incasso
in alluminio

Diffusore: PMMA

Tipo LED: 3014

36 W LED 72 W
fluorescenza

€ 79

Prezzo Oro

FARETTO DA INCASSO LED



LUNA-LED

Faretto da incasso, apparecchio tondo per controsoffitto.

Corpo: costruito in lamiera d'acciaio, verniciato con polveri epossipoliestere di colore bianco e antingiallente, con pretrattamento di fosfatazione e sgrassaggio.

Cablaggio di serie: alimentatore elettronico 230V.

Normative: prodotto costruito in conformità alle vigenti norme EN / IEC 60598-1:2008.

Art. 6005 LUNA LED

11/1 led HP 180x155x70 K 3000 lm 1067

Mod. ROMA LED



Ottiche e diffusori.

Ottica verniciata bianca polveri in epossipoliestere previo pretrattamento di fosfati e sgrassaggio con antingiallente.

4X10 led T ROMA LED
595x595x90 K 4000 lm 3200



Mod. VESTA LED



Apparecchio da incasso in appoggio per controsoffitti in pannelli aventi struttura portante a vista 15/24 mm.

Corpo: costruito in lamiera d'acciaio, verniciato con polveri epossipoliestere di colore bianco e antingiallente, con pretrattamento di fosfatazione e sgrassaggio.

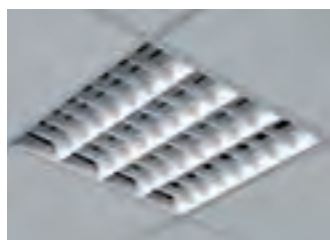
Possibilità di montaggio a sospensione o plafone.

Cablaggio di serie: alimentatore elettronico 230V.

Normative: prodotto costruito in conformità alle vigenti norme EN / IEC 60598-1:2008.

Art. 1820 VESTA LED

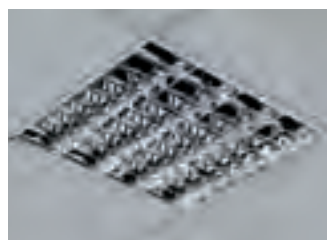
36/36 led P 595x595x40 K 4000 lm 3600



mod. ROMA LED



mod. NAPOLI LED



mod. FIRENZE LED



mod. CATANIA LED



mod. ANCONA- A LED



mod. AGATA LED

Plafoniere per controsoffitto

POSA SU FIBRA MINERALE, CARTONGESSO, GESSO ALLEGGERITO



Pronta Consegna

Struttura a vista
Plafoniera mod. NEW FIRENZE
 Struttura esterna in metallo
 e riflettori in alluminio cromato.
 A norma UE 60 x 60

€ 41

Art. ZM02404
 4x18

Struttura a vista, oppure nascosta
Plafoniera mod. NEW ANCONA
 Plafoniera per controsoffitti,
 lampada esclusa.
 Misure L 59,5 - P 59,5 - H 11,5

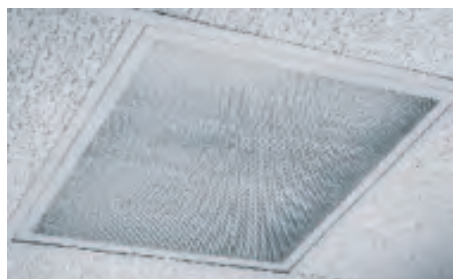
€ 61

Art. MQG-Y020236B
 2x36

Adattatore per posa su cartongesso + € 4 (per plafoniera New Firenze e New Ancona)



STRUTTURA A VISTA



Plafoniera mod. CATANIA 1120

Ottiche e diffusori:

Disponibile nelle versioni MOD/3, IP40-IP55
 solo 4 X 18

Cablaggio di serie:

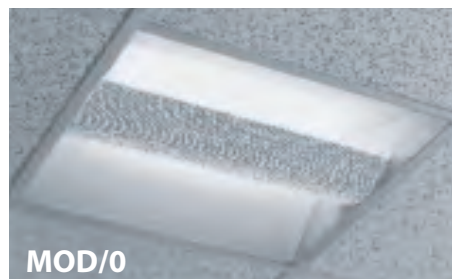
Alimentatore 230V-50Hz. rifasato con condensatore,
 accensione con starter, morsettiera a 2P + T.
 Cavetto rigido con guaina in PVC - HT con resistenza 105°
 autoestinguente.

€ 73

MOD/3
 IP 40- 4x18
 Metacrilicato filo

Normative

Prodotti costruiti
 in conformità
 alle vigenti norme
 IEC 598 – CEI 34-21.



Plafoniera mod. 1210 ANCONA- A

Versione P 595 - A IP20

Apparecchio da incasso in appoggio per controsoffitti
 e pannelli aventi struttura portante **a vista** 15/24 mm.
 o su richiesta struttura nascosta.

Corpo Costruito in lamiera d'acciaio,

verniciato con polveri epossipoliestere di colore bianco
 e antingiallente, con pretrattamento di fosfatazione
 e sgrassaggio.

Riflettore In alluminio preverniciato bianco.

Rifratore In lamiera d'acciaio microforata verniciata bianca
 e foglio in policarbonato opale interno.

Cablaggio di serie per la versione 2x36W

Alimentatore 230V – 50 Hz. rifasato con condensatore,
 accensione con starter, morsettiera a 2P + T.
 cavetto rigido con guaina in PVC – HT
 con resistenza 105° autoestinguente.

Cablaggio di serie per le versioni 1x55W e 2x55W

Alimentatore elettronico con filtro anti radio disturbi,
 morsettiera a 2P + T cavetto rigido con guaina in PVC - HT
 con resistenza 105° autoestinguente.

€ 103

MOD/0 - IP 20 - 2x36 Bianco
 Versione da incasso

STRUTTURA NASCOSTA



Struttura nascosta

Plafoniera mod. 1110 VERONA

Apparecchio da incasso per controsoffitti
 in pannelli aventi struttura portante nascosta,
 montaggio a staffe
 (include nella confezione).

Corpo:

Costruito in lamiera d'acciaio,
 verniciato con polveri epossipoliestere
 di colore bianco e antingiallente, con pretrattamento
 di fosfatazione e sgrassaggio.

Ottiche e diffusori:

Disponibili nelle versioni MOD/0, MOD/1,
 MOD/2 (IP20), mentre MOD/3, MOD/4 (IP40).

Cablaggio di serie:

Alimentatore 230V-50Hz. rifasato
 con condensatore, accensione con starter,
 morsettiera a 2P + T cavetto rigido
 con guaina in PVC - HT
 con resistenza 105° autoestinguente.

€ 76

MOD/2
 IP 20
 2x18 Speculare





Un particolare effetto estetico viene conferito al pavimento sopraelevato in vetro dall'illuminazione contenuta al suo interno

Pavimenti sopraelevati

L'utilizzo dei pavimenti sopraelevati ha attraversato una rapida evoluzione. Creato inizialmente per centri di elaborazione dati, ha poi esteso il proprio impiego ad altre tipologie di spazi, diventando parte integrante di Istituti di Credito, Compagnie di Assicurazioni, Uffici Pubblici, centrali elettriche e telefoniche. Il grande salto è avvenuto con la massiccia introduzione dell'informatica per l'ufficio che ha reso indispensabile l'adozione di tipologie costruttive che caratterizzano i centri di elaborazione dati.

Caratteristica prevalente del pavimento sopraelevato è la possibilità di creare un'intercapedine nella quale alloggiare servizi ed impianti. Questo tipo di pavimenti risolve in modo pratico e razionale la netta contraddizione tra la struttura edile, immutabile nel tempo, ed il sistema degli impianti in perenne evoluzione.

Il pavimento sopraelevato permette la realizzazione di un volume impianti senza barriere, completamente ispezionabile e removibile all'occorrenza.

Un ottimo utilizzo di questo sistema, dato che non "intacca" la struttura edilizia esistente, è quello delle ristrutturazioni di vecchi edifici industriali, riadattati per ospitare nuovi complessi di uffici.

Altro grande vantaggio è la possibilità di redigere progetti di pavimenti, secondo le esigenze del Committente e quindi di completare l'opera per gradi, senza per questo compromettere la struttura dell'edificio: questa filosofia permette alla Committenza di allestire degli spazi con una logica "step-by-step" che consente sia di frazionare gli interventi (in funzione delle reali esigenze ed urgenze), sia di personalizzare gli spazi, in modo capillare e più efficace.



▲ Esempi di cantiere in fase di realizzazione ▼



Il pavimento sopraelevato è un sistema complesso che si divide in:

- struttura portante
- anima strutturale dei pannelli modulari
- rivestimento di finitura superiore.

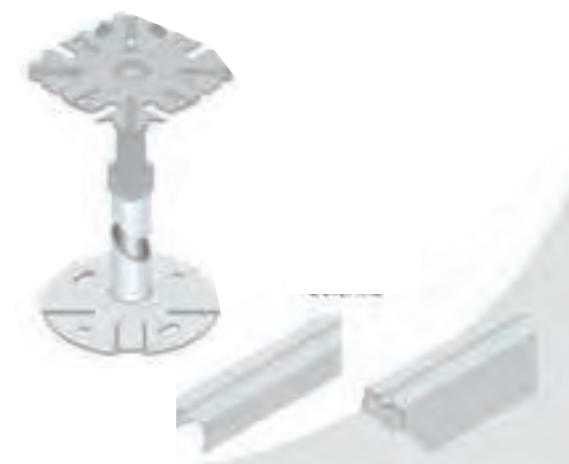
Struttura del pavimento sopraelevato

La più utilizzata è quella modulare con travi di collegamento dei supporti. La struttura di sostegno dei pannelli è generalmente realizzata in acciaio o in alluminio ed acciaio. È costituita da colonnine e da traverse. La regolazione micrometrica dei singoli piedini permette di compensare avvallamenti ed imperfezioni del pavimento originale.

I traversini di collegamento sono coperti da una guarnizione sulla faccia superiore, per assolvere due funzioni: coibentazione acustica e tenuta all'aria ed alla polvere.

I pannelli vengono appoggiati ai traversini, per facilitare l'ispezionabilità.

Per garantire maggiore stabilità, si utilizzano ulteriori guarnizioni plastiche antistatiche.



Pannelli

I pannelli hanno dimensione di mm. 600 x 600 quadrati e generalmente costituiti da:

- un rivestimento superiore;
- un'anima centrale costituita da conglomerato di legno e resina ad alta densità o di materiale inerte;
- bordo perimetrale in PVC o poliuretano, con funzioni di protezione dell'anima centrale;
- rivestimento inferiore con funzione di controbilanciare l'eventuale deformazione del pannello, che può essere sia di alluminio, che in lamiera galvanizzata (nel primo caso si avrà un pannello con un'alta resistenza all'umidità, nel secondo, con maggiori capacità strutturali di portata). Lo spessore dei pannelli, privi di rivestimento, varia dai 30 ai 40 mm.

Pannelli a base truciolare per pavimenti sopraelevati

L'utilizzo di un'anima strutturale in legno truciolare è diffuso in tutto il mondo. La materia prima deve essere idonea all'utilizzo, con caratteristiche dichiarate e verificabili, secondo procedimenti di controllo della qualità, predefiniti all'interno del ciclo di produzione industriale. Il conglomerato di legno, con spessore differenziato da 28 a 38 mm., è costituito da particelle di unica essenza arborea in piastre monostrato prodotte per pressatura a caldo con resine e collanti atossici ed ininfiammabili con contenuto in formaldeide nei limiti indicati dalle vigenti normative (classe E1 secondo UNI EN 120/95). La densità è variabile in relazione alle caratteristiche e prestazioni richieste; la tipologia standard utilizzata e costituente i pannelli/sistemi, sottoposti a prove e certificazioni, ha densità di c.a. 720 kg/mc. (UNI EN 323/94).



Pannelli a base solfato di calcio/anidride per pavimenti sopraelevati

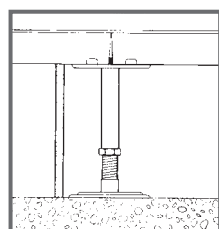
I pannelli con anima strutturale a base minerale sono attualmente la migliore soluzione quando vengono richieste elevate prestazioni di resistenza alla flessione, al passaggio del suono, al fuoco e all'umidità. Un materiale specifico messo a punto per questo utilizzo da oltre 20 anni e che ha dato eccellenti risultati sotto ogni profilo. Il suo utilizzo comporta una maggiore spesa iniziale con un ottimo rapporto costo/beneficio. Il pannello di anidride è costituito dall'aggregazione di solfato di calcio anidro e fibre di cellulosa; realizzato con un particolare processo produttivo controllato e garantito all'origine per la specifica destinazione d'uso (pannelli autoportanti per pavimentazione sopraelevata modulare). La densità media è superiore od uguale a 1450 kg/mc. e lo spessore standard del pannello monostrato è di 34 mm. (senza rivestimenti, con il solo trattamento antispolvero di superficie).



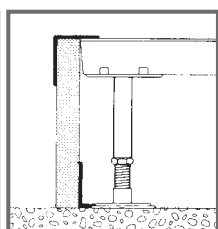
Accessori per pavimenti sopraelevati

Per usufruire dei vantaggi del pavimento sopraelevato esistono accessori specifici:

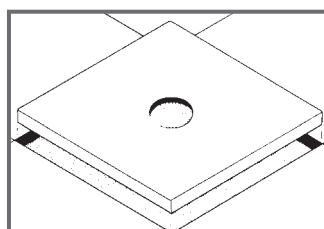
- per risolvere problemi di dislivello (rampe di accesso per raccordare diversi livelli di pavimentazione, setti verticali di tamponamento, gradini di accesso);
- per ispezionare agilmente i vani del sottopavimento (ventose in PVC o alluminio per superfici lisce, istrici in alluminio per coperture tessili);
- per l'utilizzo degli impianti inglobati dal pavimento (torrette elettriche e telefoniche per una più razionale dislocazione degli impianti luce e telefonici, con un'evidente riduzione del percorso dei cavi, pannelli forati per il passaggio dell'aria, ecc.)



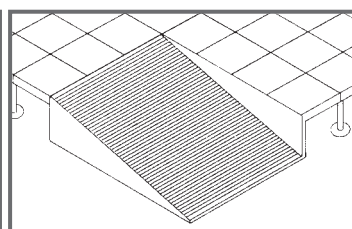
Setto divisorio
per isolamento
acustico



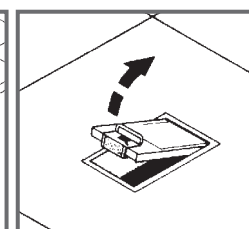
**Setto di
tamponamento**
frontale



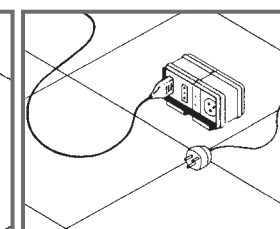
Foro per cavi
elettrici
e telefonici



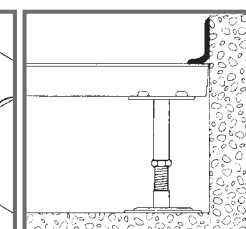
Rampa o gradino
con rivestimento gomma
a bolle o millerighe



Sportello passacavi
rivestito in alluminio di
accesso al sottopavimento
in PVC rigido ed acciaio



Torretta
per prese elettriche
telefoniche
ed EDP



Zoccolino
battiscopa in PVC
colore nero
H 60 in barre da mtl. 3



Convenienza nell'acquisto di un pavimento sopraelevato:

Il valore di acquisto di un pavimento tradizionale è mediamente inferiore a quello di un pavimento sopraelevato.

Questo però non deve scoraggiare l'acquirente; ci sono infatti alcune considerazioni necessarie da tenere presente:

- 1)** La celerità di esecuzione di un pavimento sopraelevato è tale che l'opera finita può venire consegnata con un margine di anticipo, che si può tradurre in un vantaggio economico;
- 2)** Nell'edilizia tradizionale la voce "assistenza muraria" incide sui costi del 20/30%.
Con l'installazione di un pavimento sopraelevato si parla di un certo più risibile 5% (la lavorazione è infatti a secco);
- 3)** Non da ultimo è da ricordare che, come le pareti mobili ed i controsoffitti, il pavimento sopraelevato è considerato come arredo d'ufficio, alla stregua di scrivanie e mobili, quindi ammortizzabile in un tempo di 3/4 anni;
- 4)** Questa tipologia di pavimenti consente la più completa flessibilità, permettendo il montaggio e rimontaggio delle strutture; recuperando la quasi totalità dei componenti, con evidente risparmio economico.

◀ L'impianto elettrico corre sotto il pavimento sopraelevato, le scrivanie vengono alimentate tramite torrette elettriche riposizionabili

Rivestimenti

Tra i diversi rivestimenti spiccano due categorie principali:

I rivestimenti **resilienti** (PVC, gomme e linoleum) e rivestimenti **duri** (laminati, legni, ceramiche, marmi, graniti e agglomerati).

- **Laminati:** sono i materiali più utilizzati per i pavimenti sopraelevati. Hanno alta resistenza all'usura e sono facili da pulire.
- **PVC:** trova largo impiego negli uffici a grande traffico. È facilmente lavabile.
- **Linoleum:** è disponibile in teli, oppure piastrelle. Recentemente rivalutato perché materiale ecologico.
- **Ceramiche e grès porcellanato:** investimenti e ricerche sono state attivate per rendere sempre più solide le tradizionali piastrelle. La ceramica, come tutti i materiali duri, viene fissata al pannello di supporto, mediante particolari resine e tagliata in dimensione lievemente ridotte per permettere l'applicazione di un bordo perimetrale in poliuretano, che eviti il contatto diretto e la possibile scheggiatura delle lastre.
- **Legni:** hanno finiture di pregio che li rendono preferibili per ambienti di rappresentanza. Se l'ignifugicità era un problema, oggi con vernici apposite, il legno trattato rientra nella classe 2 o addirittura classe 1.
- **Pietre naturali e ricomposte:** le prime sono naturalmente più pregiate, quindi vengono soprattutto utilizzate per uffici di rappresentanza. Le seconde, proprio per la possibilità di riprodurre texture a scelta, sono maggiormente duttili e quindi adattabili alle personalizzazioni. Entrambe le soluzioni presentano resistenza ed inattaccabilità agli acidi ed al fuoco.

Le possibilità progettuali offerte dai rivestimenti sono molto elevate: le ceramiche, i parquet ed i marmi in genere sono soluzioni particolari, che richiedono un approccio di carattere quasi artigianale, e che si collocano nella fascia commerciale alta, rispetto alle soluzioni più classiche e più ampiamente diffuse, come i pavimenti sintetici (dal PVC, ai laminati), realizzati con procedimenti industriali.



Pavimenti sopraelevati: rivestimento in laminato

Laminati: sono i materiali più utilizzati per i pavimenti sopraelevati.

Hanno alta resistenza all'usura e sono facili da pulire.

Caratteristiche

Resistenza all'usura	ottima
Resistenza alla bruciatura	buona
Spessore medio	1,2 mm.
Reazione al fuoco	Classe 1
Peso medio	1,7 kg/m ²
Manutenzione	molto facile

I valori riportati sono indicativi ed atti ad orientare la scelta del prodotto, in funzione delle specifiche esigenze

Laminato

colore tipo 577

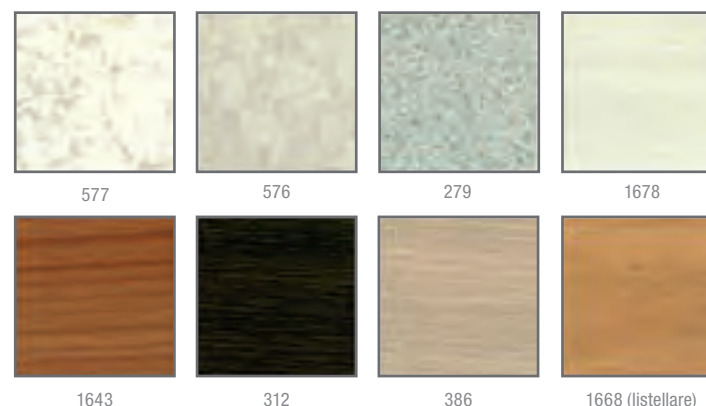
Prezzo Oro

da **€ 21** al mq.

(compreso rivestimento su piastrella in truciolare, esclusa posa, trasporto e struttura)

Pronta Consegna

(salvo esaurimento scorte)



Abbiamo selezionato alcuni dei materiali e delle finiture a disposizione del Cliente, che non esauriscono l'assortimento, ma ne costituiscono solo un estratto. Le colorazioni sono in costante aggiornamento, per seguire le ultime tendenze di design e per rispondere adeguatamente alle richieste progettuali ed arredative.

▼ Esempio di realizzazione con pavimento sopraelevato



Pavimenti sopraelevati: rivestimento in linoleum



1871-793



1871-674



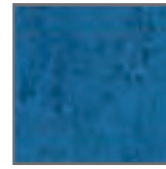
1871-673



1871-686



1871-685



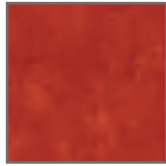
1871-669



1871-670



1871-753



1871-645



1871-642



1871-612



1871-619

Caratteristiche

Resistenza all'usura	buona
Resistenza alla bruciatura	buona
Resistenza elettrica	10 ⁹ /10 ¹⁰ Ohm
Resistenza al fuoco	Classe 1
Miglioramento acustico	+ 5/9 dB
Spessore medio	2/3 mm.
Peso medio	3,5 kg/m ²
Manutenzione	facile
Antistatico	naturale

I valori riportati sono indicativi ed atti ad orientare la scelta del prodotto, in funzione delle specifiche esigenze

da € 55 al mq.

(compreso rivestimento su piastrella in truciolare, esclusa posa, trasporto e struttura)

Il **Linoleum**: è disponibile in teli, oppure in piastre. Recentemente rivalutato perché materiale ecologico.



Pavimenti sopraelevati: rivestimento in PVC

Univers



da € 38 al mq.

(compreso rivestimento su piastrella in truciolare, esclusa posa, trasporto e struttura)

Caratteristiche

Resistenza all'usura	buona
Resistenza alla bruciatura	0,25 W (m.k.)
Resistenza elettrica	$\geq 10^9$ Ohm
Reazione al fuoco	Classe S1
Spessore medio	2 mm.
Peso medio	3360 g/m ²
Manutenzione	facile

I valori riportati sono indicativi ed atti ad orientare la scelta del prodotto, in funzione delle specifiche esigenze

Il **PVC**: trova largo impiego negli uffici a grande traffico. È facilmente lavabile.

Tempo di posa

Varia in funzione delle dimensioni, della forma e dell'accessibilità degli ambienti, come dei tipi di pannelli da posare.

Di media una squadra di due/tre persone può installare circa mq. 50 di pavimento al giorno, in ambienti di piccola superficie, mentre in grandi ambienti, questi diventano anche mq. 90.

Normative

UNI 10465, UNI 10466, UNI 10467, che seguono la Direttiva Europea sui pavimenti sopraelevati 89/106.

Normativa che riassume una serie di requisiti:

- **resistenza meccanica**, che suddivide i pavimenti in funzione della portata;
- **resistenza elettrica**, che garantisce, in ambienti dove le reti elettriche oramai sono massicciamente presenti, un'adeguata antistaticità;
- **comportamento al fuoco**, che calcola la resistenza, la reazione al fuoco ed il carico di incendio, (che sono variabili, inerenti le varie forme di invasività della fiamma).



Pavimenti sopraelevati: rivestimento in PVC

Timberline Pur®



373-063



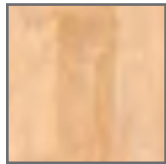
373-085



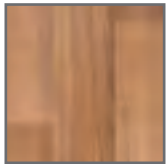
373-043



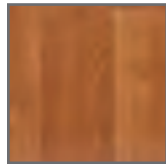
373-058



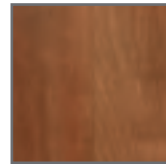
373-042



373-041



373-062



373-066

Caratteristiche

Resistenza all'usura	buona
Resistenza alla bruciatura	0,25 W (m.k.)
Resistenza elettrica	>200 kOhm
Reazione al fuoco	Classe BFL - S1
Spessore medio	2,25 mm.
Peso medio	2800 g/m ²
Manutenzione	facile

I valori riportati sono indicativi ed atti ad orientare la scelta del prodotto, in funzione delle specifiche esigenze

Il **PVC** trova largo impiego negli uffici a grande traffico. È facilmente lavabile.

da **€ 52** al mq.

(compreso rivestimento su piastrella in truciolare, esclusa posa, trasporto e struttura)
(ordine minimo 50 mq.)



Pavimenti sopraelevati: rivestimento in grés

LEVIGATO



6GPD 54

GPD 105

GPD 106

GPD 107

GPD 108

NATURALE



6GPD 56

6GPD 56 RUSTICO

6GPD 52

6GPD 57

6GPD 59

pavimento sopraelevato in Grés

Prezzo OrO

Nelle finiture

GPCIN SATINATO GRIGIO

GPCIN SATINATO SABBIA

Spessore finitura superiore: 8/10 mm.

€ 34 al mq.

su supporto in truciolare spess. mm. 38

GPCIN SATINATO GRIGIO

Spessore finitura superiore: 8/10 mm.

€ 39,90 al mq.

su supporto in solfato spess. mm. 30

(esclusa posa, trasporto e struttura)

Pronta Consegna

(Salvo esaurimento scorte)



GPCIN SATINATO GRIGIO
SU TRUCIOLARE



GPCIN SATINATO SABBIA
SU TRUCIOLARE



GPCIN SATINATO GRIGIO
SU SOLFATO



Ceramiche e grés porcellanato:

investimenti e ricerche sono state attivate per rendere sempre più solide le tradizionali piastrelle.

La ceramica, come tutti i materiali duri, viene fissata al pannello di supporto, mediante particolari resine e tagliata in dimensione lievemente ridotte per permettere l'applicazione di un bordo perimetrale in poliuretano, che eviti il contatto diretto e la possibile scheggiatura delle lastre.

Caratteristiche

Resistenza all'usura	ottima
Resistenza alla bruciatura	ottima
Resistenza elettrica	>10 ¹⁰ Ohm
Resistenza al fuoco	Classe 0
Spessore medio	8/10 mm.
Peso medio	26 kg/m ²
Manutenzione	Molto facile

I valori riportati sono indicativi ed atti ad orientare la scelta del prodotto, in funzione delle specifiche esigenze

Pavimenti sopraelevati: rivestimento in legno



Iroko

Rovere

Faggio evaporato

Doussié

I **Legni** hanno finiture di pregio che li rendono preferibili per ambienti di rappresentanza.

Se l'ignifugicità era un problema, oggi con vernici apposite, il legno trattato rientra nella classe di ignifugicità 2 o addirittura classe 1.

da **€ 98** al mq.

(compreso rivestimento su piastrella in truciolare, esclusa posa, trasporto e struttura)

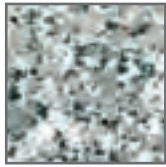
Caratteristiche

Resistenza all'usura	discreta
Resistenza alla bruciatura	discreta
Spessore medio	4/5 mm.
Peso medio	8 kg/m ²
Manutenzione	facile

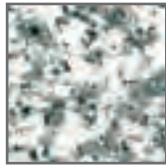
I valori riportati sono indicativi ed atti ad orientare la scelta del prodotto, in funzione delle specifiche esigenze



Pavimenti sopraelevati: rivestimento in **pietra**



Rosa beta



Bianco sardo



Botticino semiclassico



Verde maritaca



Nero impala



Bianco Carrara

Caratteristiche

Resistenza all'usura	ottima
Resistenza alla bruciatura	ottima
Resistenza elettrica	>10 ¹⁰ Ohm
Resistenza al fuoco	Classe 0
Spessore medio	12/20 mm.
Peso medio	44 kg/m ²
Manutenzione	Facile

I valori riportati sono indicativi ed atti ad orientare la scelta del prodotto, in funzione delle specifiche esigenze

da **€ 115** al mq.

(compreso rivestimento su piastrella in truciolare, esclusa posa, trasporto e struttura)

Pietre naturali e ricomposte: le prime sono naturalmente più pregiate, quindi vengono soprattutto utilizzate per uffici di rappresentanza. Le seconde, proprio per la possibilità di riprodurre texture a scelta, sono maggiormente duttili e quindi adattabili alle personalizzazioni.



Pavimenti sopraelevati in vetro

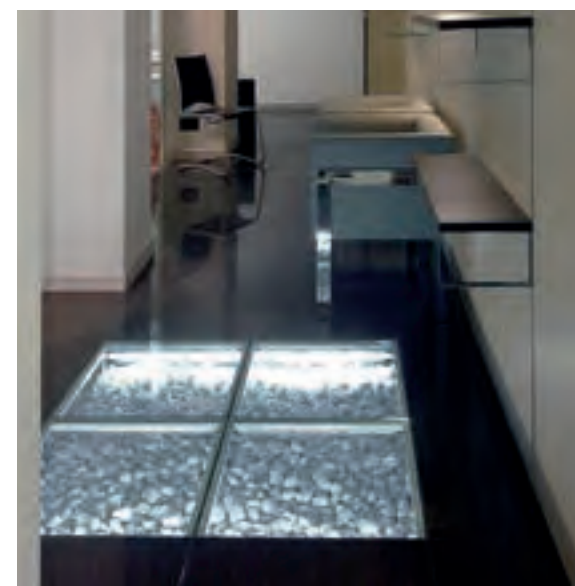


Pannello di pavimento sopraelevato
60 cm. x 60 cm, in vetro a forte
spessore, calpestabile, nella versione
vetro trasparente, oppure vetro acidato.

al pezzo **€ 120**

pari a **€ 330** al mq.

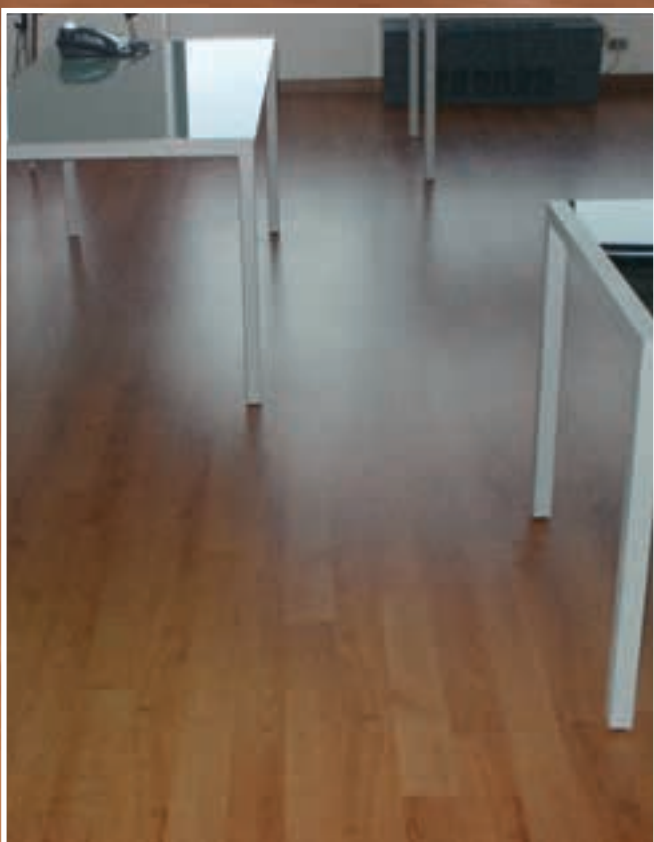
(esclusa struttura, posa e trasporto
ed eventuale retroilluminazione)



All'interno del pavimento sopraelevato
possono essere inseriti faretti
a led o neon per evidenziare
percorsi o variazioni di livello della
pavimentazione.







Lam-parquet

Lam-parquet, un pavimento che resiste ad ogni aggressione. Facile da posare, grazie alle sue doghe ad incastro (autoposante) dotato di materassino antivibrazioni, si appoggia sui vecchi pavimenti.

Resiste all'usura, agli urti, agli acidi e alla luce perché è rivestito su entrambi i lati da laminato ad alta pressione Print HPL.

Non contiene alcuna sostanza nociva ed è disponibile in una vasta gamma di decori ed esclusive elaborazioni di venature del legno.

Soluzione ottimale in ogni luogo, anche nei più "difficili": dagli uffici, agli alberghi, dai bar ai ristoranti, dalle scuole ai musei, dalle abitazioni, agli asili nido, dai concessionari auto, ai negozi.

Prezzo Oro

Pavimento lam-parquet

Tipo faggio spessore 8 mm. a listelli

da L 121 P 19,3 spessore 0,8 cm.

€ 8,50 al mq.

(esclusa posa e trasporto)
(Minimo fatturabile 20 mq.)

<p>Residential area e.g.: Hallway Living room Home office heavy domestic use</p>	<p>Buona qualità: Classe 23 & 31/AC4 nel test di resistenza all'abrasione grazie allo strato Durawear.</p>
<p>Commercial area e.g.: Hotel room Small office moderate commercial use</p>	
	<p>Il pavimento laminato più adatto alla vita di tutti i giorni.</p>



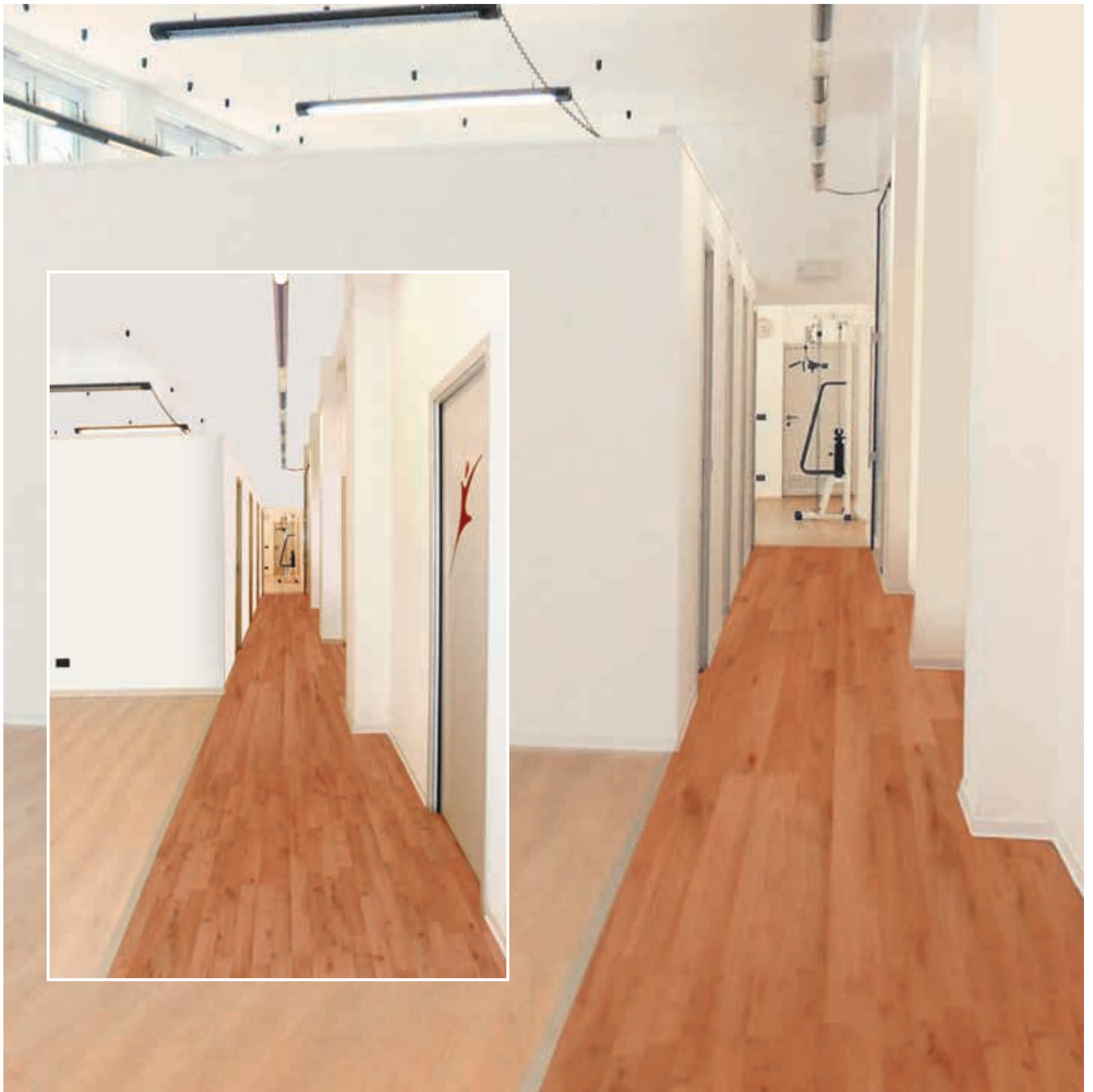
Effetto faggio

Consigli per la pulizia e la manutenzione

Per la pulizia ordinaria è consigliato l'utilizzo dell'aspirapolvere o scopa elettrica.

Per il periodico lavaggio si consiglia il mocho con sola acqua, da utilizzare molto ben strizzato.

È vietato l'utilizzo di qualsiasi detergente.



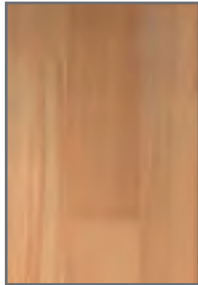




Pavimenti in Lam-parquet



751 effetto rovere bianco 3 strisce



753 effetto faggio evaporato 3 strisce



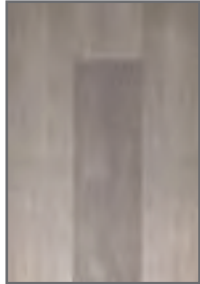
755 effetto rovere anticato 3 strisce



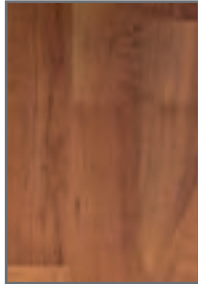
759 effetto acero 3 strisce



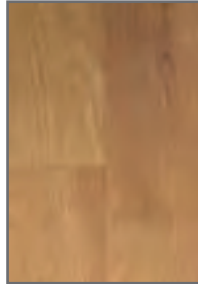
760 effetto mogano sipo 3 strisce



761 effetto rovere greige 3 strisce



762 effetto ciliegio 3 strisce



774 effetto rovere ardenne 2 strisce



781 faggio evaporato plancia



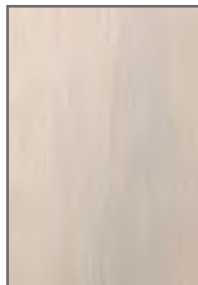
782 effetto rovere francese plancia



784 effetto larice thermo plancia



786 effetto wengé plancia



787 effetto rovere bianco plancia



788 effetto rovere segato plancia



789 effetto larice europeo plancia

Lamfloor 31

Dimensioni:

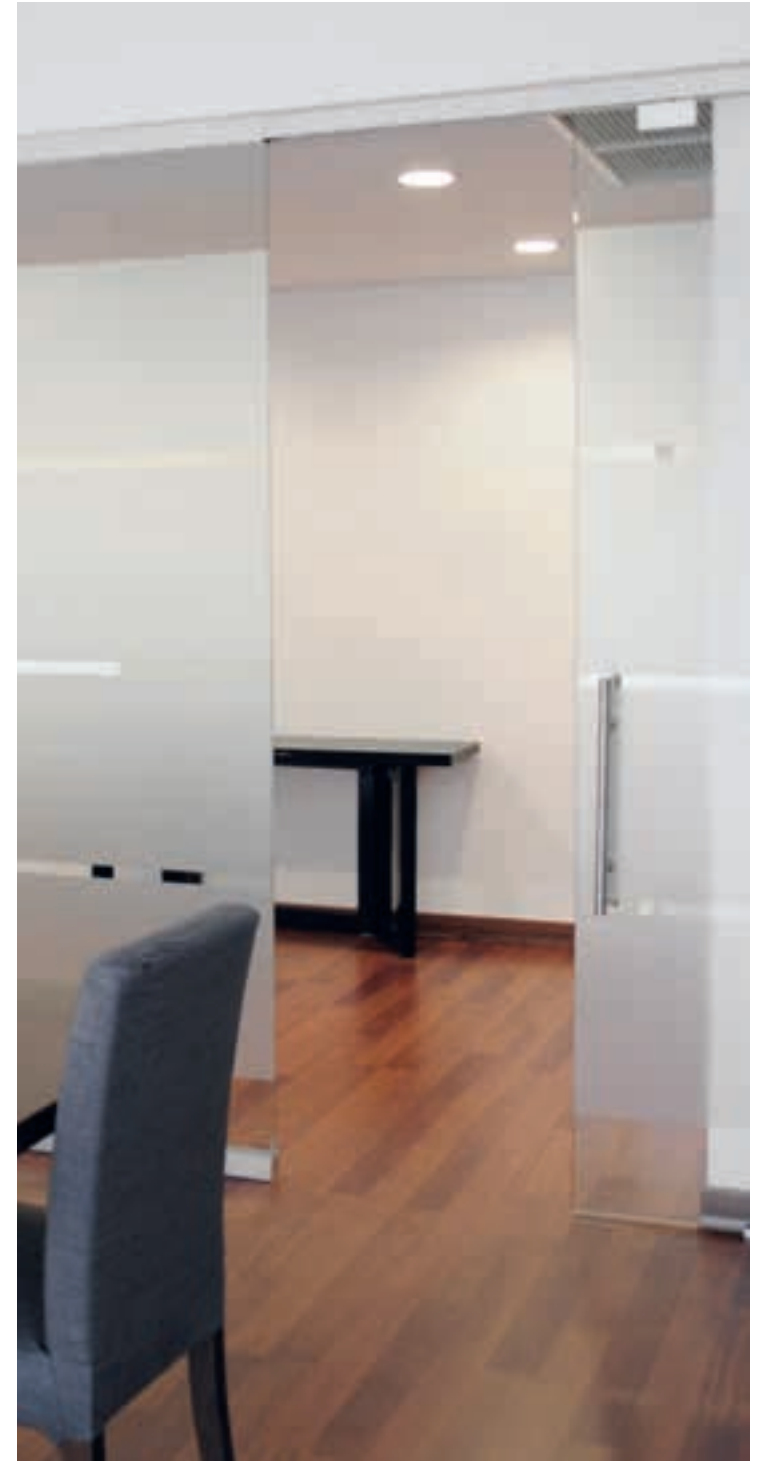
Larghezza 192 mm.

Lunghezza 1292 mm.

Spessore 7 mm.

€ 16 al mq.

(esclusi posa e trasporto)



DATI TECNICI LAMFLOOR 31				
	Metodo di prova	Criterio	Valore limite	Risultato
RESISTENZA ALL'ABRAZIONE	EN 13329 Annex E	Classi AC	AC3 @ g/lt = 2500	AC3
EFFETTO MEDIA A ROTELLE	EN ISO + DIN 12827	Visibile	Nessun danno visibile	Nessun danno per impiego standard
EFFETTO DI MOVIMENTO DEL PIEDINO DI UN MOBILE	EN 404	Visibile	Nessun danno visibile	Nessun danno per impiego standard
RESISTENZA ALL'URTO	EN 13329 Annex F	Classi IC		IC1
RESISTENZA ALLE MACCHIE	EN 13329	Grado gruppi I e II gruppo I	Classe 4 Classe 4	Classe 5 Classe 5
VOLONTÀ DEI COLORI ALLA LUCE NERO	EN 13329	Scala del blu	Classe 6	> 6
RESISTENZA ALLE BRUCIATURE DI SIGARETTA	EN 438 - 2.30	Classi	Classe 0	Classe 4
RESISTENZA ALLO SORGLAMBITO	EN 13893			III
COMPORTAMENTO ANTISTATICO			Il materiale è antistatico con umidità relativa superiore al 40%	
REAZIONE AL FUOCO	EN 14041	Categoria (classe)		CE-s1



Pavimento in Lam-parquet

Lamfloor 32

Dimensioni:

Larghezza 192 mm.

Lunghezza 1292 mm.

Spessore 8 mm.

€ 19 al mq.

(esclusi posa e trasporto)



854 effetto rovere slavonia
3 strisce



855 effetto rovere bruciato
3 strisce



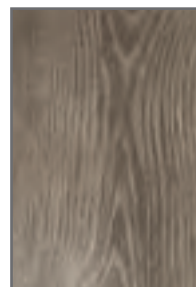
861 effetto merbau
2 strisce



872 effetto rovere bianco
plancia



873 effetto rovere
decappato plancia



874 effetto rovere grigio
plancia



877 effetto rovere lavato
plancia



878 effetto rovere tavolato
plancia



879 effetto rovere nero
plancia



880 effetto rigato chiaro
plancia



DATI TECNICI LAMFLOOR 32				
	Metodo di prova	Categoria	Valore limite	Stabilità
RESISTENZA ALL'ABRASIONE	EN 13329 Annex E	Classe AC	AC4 (P-gli > 4000)	AC4
EFFETTO (SEDIA A ROTELLE)	EN 424 w (EN 12529)	Aspetto	Nessun danno visibile	Nessun danno per impiego standard
EFFETTO DI MOVIMENTO DEL FREGIO DI UN MOBILE	EN 424	Aspetto	Nessun danno visibile	Nessun danno per impiego standard
RESISTENZA ALL'URTO	EN 13329 Annex F	Classe IC		IC2
RESISTENZA ALLE MANICHE	EN 13329	Grado gruppi 1 e 2 gruppo 3	Classe 6 Classe 4	Classe 5 Classe 5
RESISTENZA DEI COLORI ALLA LUCE UV/2	EN 13926	Scala del 6/6	Classe 6	> 6
RESISTENZA ALL'IRRADIAZIONE DI SIGARETTA	(EN 438) 2,10	Classe	Classe 6	Classe 4
RESISTENZA ALLO SCIOCCAMENTO	EN 13926			0/5
COMPENSAZIONE ANISOTROPICO			Il rivestimento è anisotropico con umidità relativa superiore al 60%	
REAZIONE AL FUOCO	EN 13501	Collegato (classi)		Classe Cfl-s1

Pavimenti in PVC (doghe ad incastro)

EVOCLICK

Linea di pavimenti DESIGN RESILIENT FLOORING che unisce la resistenza e le qualità estetiche del PVC di ultima generazione ai vantaggi della **posa a secco con incastro** perfetto tra le doghe.

Altamente resistente, è una linea di pavimenti ideale non solo per l'ambito residenziale, ma anche per l'ambito commerciale e industriale leggero: uffici, aree comuni di edifici pubblici quali ospedali, strutture sportive, scuole, supermercati, ecc.

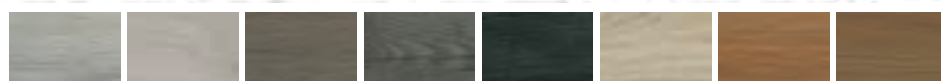


Rivestimento pavimento Evoclick rovere chiaro che si estende alle scale. La tinteggiatura della parete lungo la scala è ottenuta con vernice metallizzata.

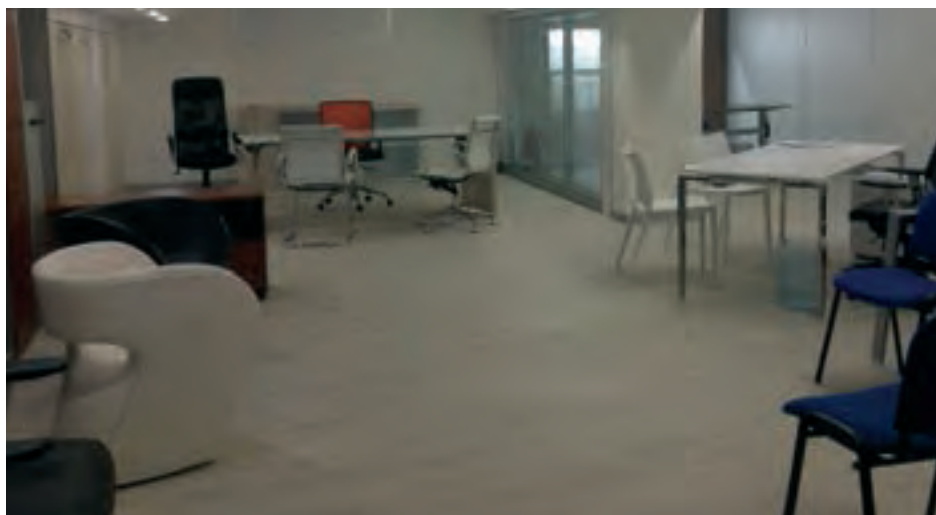
Dimensioni doga: Larghezza 178,1 mm. - Lunghezza 1244,6 mm. - Spessore 5 mm.

€ 31 al mq

Prezzo OrO



EC 5083 Rovere Grigio Chiaro	EC 5082 Rovere Bianco	EC 5084 Rovere Grigio Medio	EC 5085 Rovere Grigio Scuro	EC 5088 Rovere Nero	EC 5086 Rovere Decappato	EC 5081 Rovere Naturale	EC 5087 Rovere Anticato
------------------------------------	-----------------------------	-----------------------------------	-----------------------------------	---------------------------	--------------------------------	-------------------------------	-------------------------------



Pavimento rivestito con Evoclick finitura rovere chiaro.

LIVYN

Collezione di 20 finiture di pavimenti tavolati con il sistema brevettato "Uniclic Multifit for Livyn" per una posa facile e veloce. I pannelli con le bisellature creano un'ampia prospettiva ed esaltano l'effetto di autenticità delle doghe.

LIVYN AMBIENT CLICK (classe 32)

Dimensioni doga: 1300 x 320 mm.
Spessore 4,5 mm.

€ 32 al mq

Prezzo OrO



LIVYN AMBIENT CLICK PLUS (classe 33)

Dimensioni doga: 1300 x 120 mm.
Spessore 4,5 mm.

€ 35 al mq

Prezzo OrO



AMCL/AMCP 40035 Ardesia Nera	AMCL/AMCP 40049 Resina Chiara	AMCL/AMCP 40050 Resina Grigio Caldo	AMCL/AMCP 40051 Resina Grigio Scuro
------------------------------------	-------------------------------------	--	--

LIVYN BALANCE CLICK (classe 32)

Dimensioni doga: 1251 x 187 mm.
Spessore 4,5 mm.

€ 32 al mq

Prezzo OrO



LIVYN BALANCE CLICK PLUS (classe 33)

Dimensioni doga: 1251 x 187 mm.
Spessore 4,5 mm.

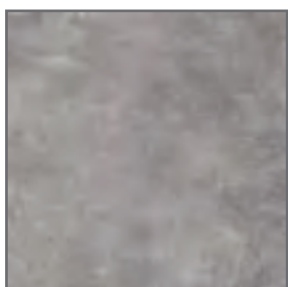
€ 35 al mq

Prezzo OrO



BACL/BACP 40018 Rovere Beige Moderno	BACL/BACP 40025 Rovere Naturale Cottage	BACL/BACP 40026 Rovere Marrone Grigio Cottage	BACL/BACP 40027 Rovere Marrone Scuro Cottage	BACBACL/BACP 40028 Castagno Chiaro Vintage	BACBACL/BACP 40029 Castagno Naturale Vintage	BACBACL/BACP 40030 Rovere Grigio Canyon taglio sega	BACBACL/BACP 40031 Rovere Marrone Chiaro del Canyon
BACL/BACP 40032 Rovere Chiaro Pregiato	BACL/BACP 40033 Rovere Naturale Pregiato	BACL/BACP 40037 Rovere Grigio Antico	BACL/BACP 40038 Rovere beige del Canyon	BACBACL/BACP 40039 Rovere Naturale del Canyon	BACBACL/BACP 40040 Tavole Grigie Rustiche	BACBACL/BACP 40052 Rovere Seta Grigio Chiaro	BACBACL/BACP 40053 Rovere Seta Grigio Marrone

Pavimenti in PVC autoposante



S-034 grigio marmorizzato



S-014 beige marmorizzato

Prezzo Oro

€ 21 al mq.

In piastrelle dimensione 600 x 600 - Spessore 6 mm.

Pronta Consegna

(esclusi posa e trasporto)

CARATTERISTICHE TECNICHE*

Misure	600 x 600 x 6 mm.
Spessore	6 mm.
Spessore strato d'usura calpestabile	0,7 mm.
Densità	2,16 g/m ³
Resistenza usura	BUONA
Manutenzione	FACILE
Peso medio	6,70 kg/mq.
Reazione al fuoco	CLASSE Bfl - S1

* I valori riportati servono unicamente ad orientare la scelta del prodotto in funzione delle specifiche esigenze.



Pavimenti in PVC

Pavimenti vinilici antistatici coestrusi presso/calandrati, flessibili, saldabili. Disponibili in tinta unita o puntinati.

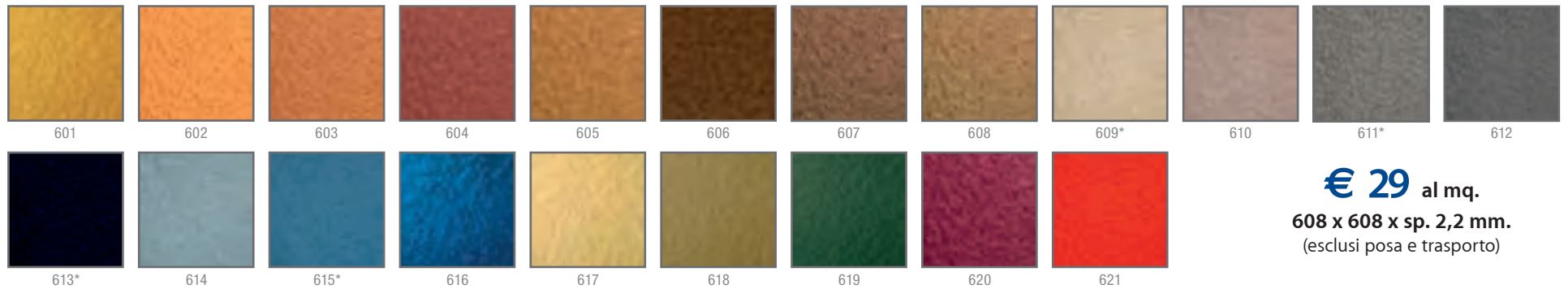
ESADUR PLAIN AS

Goffratura standard: EC (Easy Clean)

TINTA UNITA

Settori di impiego: uffici, grande distribuzione, negozi e ospedali

















Traffico: intenso



€ 29 al mq.

608 x 608 x sp. 2,2 mm.
(esclusi posa e trasporto)

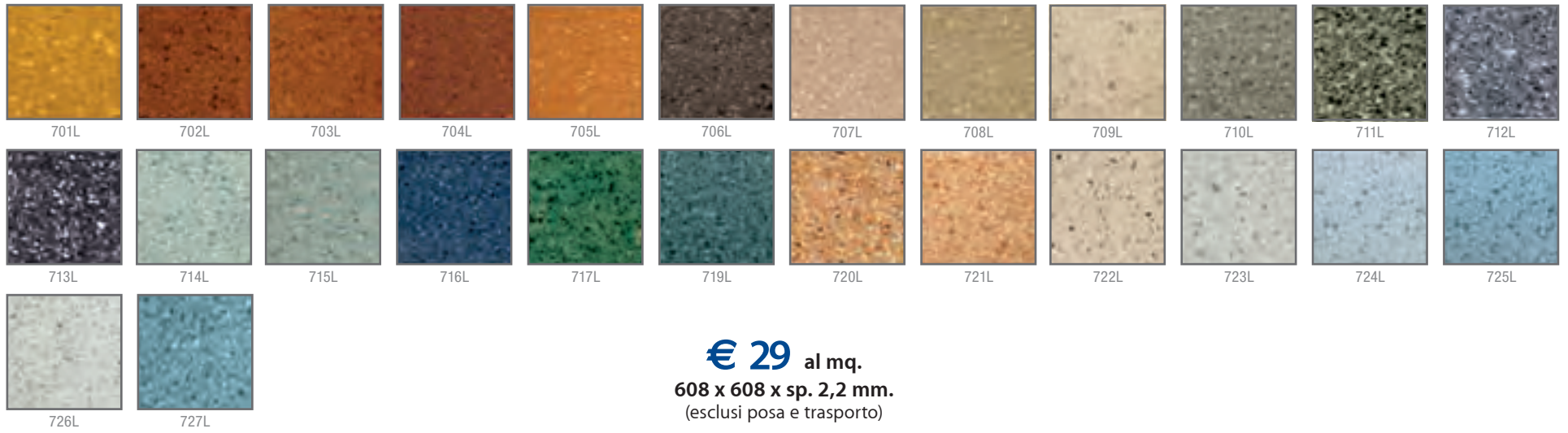
* Collezione 5608 AS autoposante

-  **RESISTENZA ALL'USURA**
Strato d'usura: 0,90 mm.
EN 685 EN 649 34/43 EN 660: 0,036 MM.
Classe T: massimo livello
-  **RESISTENZA ALL'IMPRONTA**
EN 433: 0,01 mm.
Idonei < 0,10 mm.
-  **STABILITA' DIMENSIONALE**
EN 434: 0,00 < 0,10 %
IDONEI < 0,25%
-  **FLESSIBILITA'**
Si piega su mandrino Ø 25 mm.
-  **COMPORTAMENTO ALLA SEDIA A ROTELLE**
DIN 53424 100.000 GIRI: idoneo
EN 425: idonei
-  **COMPORTAMENTO ANTISDRUCCIOLO**
DIN 51130: Classificazione R9
-  **SOLIDITA' COLORI ALLA LUCE**
DIN 53387 = 6 ca.
-  **RESISTENZA AGLI AGENTI CHIMICI**
DIN 51958
Resiste ad alcali ed acidi diluiti
IFF INSTITUTE: PROVA LI 669 203
-  **COMPORTAMENTO ACUSTICO**
DIN 52210: 4 db
-  **REAZIONE AL FUOCO**
Classe 1 (UNO) posa incollata su supporto incombustibile
con collanti tipo Mapei
Ultrabond Eco V45P
-  **COMPORTAMENTO ELETTRICO ANTISTATICO**
EN 1815 < 2 KV
-  **PESO**
3,0 kg./mq.
-  **SPESSORE**
mm. 2,2
-  **RESISTENZA ALLA TRAZIONE DEI GIUNTI SALDATI**
EN 684: 419 N
-  **DIMENSIONI E CONFEZIONI**
piastre da cm. 60,8 x 60,8 in scatole da 15 pari a mq. 5,54
Fabbricabili anche in teli h. cm. 140 x ml. 20
Si prescrive la saldatura dei giunti
-  **NUMERO COLORI**
Esadur Plain: 21
Esadur 08: 26
-  **VERSIONI SPECIALI**
producibili su richiesta.
Finiture speciali di superficie: Lucide, Opaca, Esacolor,
Easyclean. Colori speciali su richiesta. Con supplemento
prezzo minimo ordine oltre mq. 250 per ogni colore



ESADUR 08 AS

Goffratura standard: lucida
PAVIMENTO VINILICO PUNTINATO



Pavimenti in PVC Square Compact

PIASTRE VINILICHE AUTOPOSANTI COMPATTE (PVC)

- Pavimento vinilico eterogeneo compatto in piastre autoposanti, stabilizzato in fibra di vetro.
- Sigillatura della superficie a base di poliuretano Topclean XP™.
- Trattamento antibatterico Sanitized®.
- Standard del prodotto: EN 649

Dimensioni:

Piastra: Larghezza 500 mm.
Lunghezza: 500 mm.
Spessore: 4 mm.

€ 51 al mq.
(esclusi posa e trasporto)

Square Compact è un pavimento vinilico per posa libera in formato piastra, sviluppato appositamente per uffici con condizioni di traffico intenso.

Le piastre Square offrono 36 varianti di colore e prestazioni eccellenti.

Stabilità dimensionale e la grande resistenza all'impronta residua (≤ 0.10 mm). Lo strato d'usura in PVC di 0.7 mm, rinforzato con la finitura TopClean XP PUR Reinforced, offre un'ottima resistenza all'abrasione, ai graffi, alle macchie e allo strappo. La superficie non richiede nè cera, nè polish per tutta la vita del pavimento e le spese di manutenzione possono essere ridotte così sino al 30%. Incidenza di 8 db di riduzione del suono e garantisce il massimo dell'igiene, grazie al trattamento antibatterico Sanitized®.

Qualità dell'aria interna, grazie a livelli minimi di emissioni VOC dieci volte inferiori rispetto ai limiti imposti dalla normativa europea e grazie all'installazione a posa libera, che non richiede adesivi permanenti.

- Pavimento vinilico in piastre autoposanti **per uffici e altri ambienti commerciali.**
- Design versatili e colori eleganti.
- Sistema a posa libera per un'installazione veloce e facile ideale per pavimenti sopraelevati.
- Rinforzo in fibra di vetro per una stabilità dimensionale unica.
- Finitura rinforzata TopClean XP™ PUR per una facile pulizia ed un eccellente ciclo di vita del prodotto.



Pavimenti in PVC Square Acoustic

PIASTRE VINILICHE AUTOPOSANTI ACUSTICHE



- Pavimento vinilico eterogeneo acustico in piastre autoposanti, stabilizzato in fibra di vetro.
- Sigillatura della superficie a base di poliuretano Topclean XP™.
- Trattamento antibatterico Sanitized®.
- Standard del prodotto: EN 651

Dimensioni:

Piastra: Larghezza 500 mm.
Lunghezza: 500 mm.
Spessore: 4,70 mm.

€ 59 al mq.
(esclusi posa e trasporto)

Square Acoustic è un pavimento vinilico per posa libera in formato piastra, sviluppato appositamente per uffici con condizioni di traffico intenso.

Le piastre Square offrono 36 varianti di colore e prestazioni eccellenti.

Square è veloce e facile da installare senza bisogno di colla o saldatura a caldo: è sufficiente solo un po' di adesivo o Tarkospray. Le piastre possono essere sostituite, rimosse o reinstallate senza danneggiare il substrato o il sottopavimento. Questo rende Square una scelta ideale per la posa su pavimenti sopraelevati con accessibilità a cavi e tubi o nei casi di posa su pavimento pre-esistente. Un supporto in schiuma ad alta densità a cellule chiuse e un foglio di PVC omogeneo calandrato, garantiscono a Square Acoustic un'eccellente efficienza acustica (14 dB) e una grande stabilità dimensionale. Lo strato d'usura in PVC di 0.8 mm, rinforzato con la finitura TopClean XP PUR Reinforced, offre un'ottima resistenza all'abrasione, all'impronta residua (≤ 0.15 mm), ai graffi, alle macchie e allo strappo. La superficie non richiede né cera, né polish per tutta la vita del pavimento e le spese di manutenzione possono essere ridotte così sino al 30%. Fornisce inoltre il massimo dell'igiene grazie al trattamento antibatterico Sanitized®, che aiuta a prevenire la proliferazione di organismi che potenzialmente potrebbero nuocere alla salute. Square contribuisce anche ad un'eccellente qualità dell'aria interna, grazie a livelli minimi di emissioni VOC dieci volte inferiori, rispetto ai limiti imposti dalla normativa europea e grazie all'installazione a posa libera che non richiede adesivi permanenti.

- Pavimento vinilico acustico in piastre autoposanti per uffici e altri ambienti commerciali.
- Design versatili e colori eleganti.
- Sistema a posa libera per un'installazione facile e veloce, ideale per pavimenti sopraelevati.
- Rinforzo in fibra di vetro per una stabilità dimensionale unica.
- Finitura rinforzata TopClean XP PUR per una facile pulizia ed un eccellente ciclo di vita del prodotto.



Pavimenti in PVC iD Selection 40 Piastre viniliche autoposanti

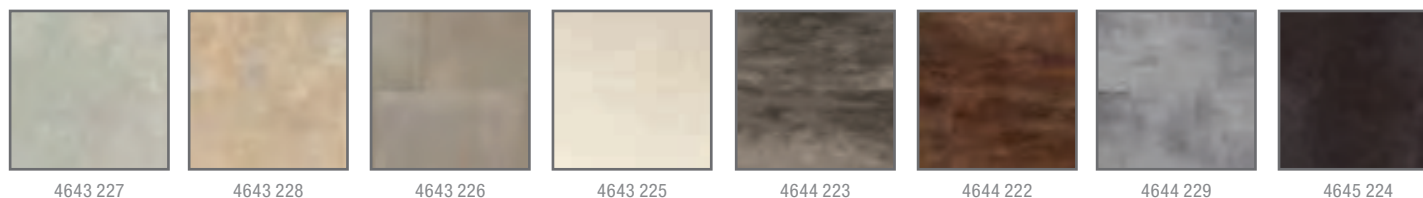
Pavimento modulare vinilico eterogeneo rinforzato con fibra di vetro non tessuta.

Trattamento superficiale Topclean XP PUR-reinforced che consente una maggiore facilità di pulizia e manutenzione.

Disponibile in un'accurata selezione di 30 colori nel formato piastra o doga.

Standard del prodotto: EN 649

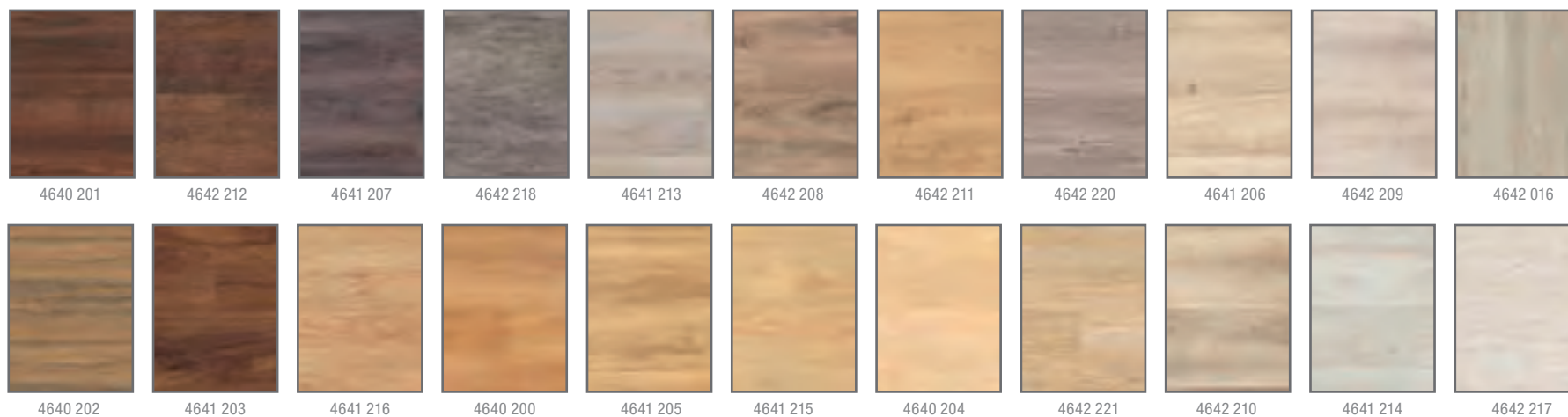
Piastre



Spessore 2,2 mm.

€ 26 al mq.
(esclusi posa e trasporto)

Doghe



Pavimenti in Grés (posa tradizionale)

Il grés impiegato nella pavimentazione di uffici, garantisce robustezza, eleganza, facilità di manutenzione e vasta scelta di finiture e formati.



Pavimento in Grés tipo mod. HABITAT

45 x 45 cm. **€ 12,50** / mq.
(escluse posa, trasporto e tiro in sito
minimo fatturabile 20 mq.)

+ posa da **€ 20** / mq.

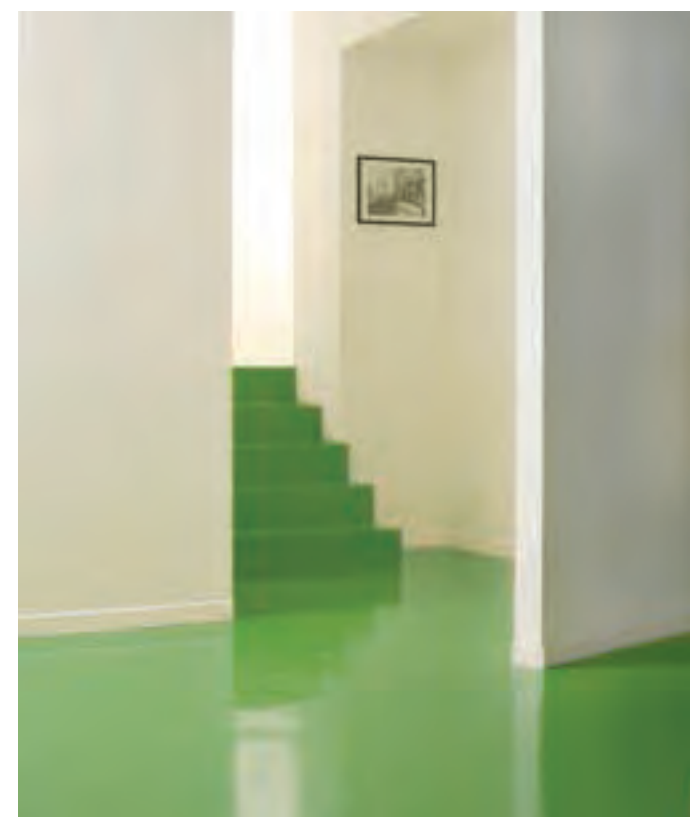
Prezzo Grés

Pavimenti in resina

I pavimenti in resina, sono nati per una destinazione industriale.

Hanno ottimi valori di resistenza, di impermeabilità; sono perfettamente igienici e di notevole impatto estetico.

Da qualche anno a questa parte il loro utilizzo si è esteso anche in ambito civile. La gamma di colori, finiture ed accostamenti è pressoché infinita.



È possibile personalizzare i locali inserendo stampe all'interno dei pavimenti in resina.



Tende per interni

Esistono numerose possibilità di schermaggio della luce, integrabili in ambienti professionali, così da creare un piacevole, oltre che funzionale, risultato finale.



TENDE A VENEZIANA

lamelle da mm. 25

da **€ 44** al mq.

(+ posa **€ 16,50** cad.)

(Escluso trasporto)

Si possono utilizzare tende a veneziana, scegliendo tra le numerosissime gradazioni di colore accostabili a qualsiasi tipo di decorazione o tappezzeria. Il differente orientamento delle lamelle permette di variare con estrema semplicità la luminosità dell'ambiente.



TENDE A PANNELLO

H. cm 66 Trevira - colore bianco

da **€ 11** al ml.

vari colori da **€ 12** al ml.

(+ posa **€ 21,50** cad.)

confezione **€ 15** cad.)

(Escluso trasporto)

I tendaggi "a pannello" si possono inserire in qualsiasi ambiente operativo, direzionale o di rappresentanza. I binari, a più vie, permettono lo scorrimento dei pannelli, contribuendo alla realizzazione di un quadro scenico di notevole effetto e di valida funzionalità.



TENDE A PLISSÉ

da **€ 55** al mq.

(+ posa **€ 16,50** cad.)

(Escluso trasporto)

La tenda plissé orizzontale, con pieghe da 25 mm. può essere posata su ogni tipo di finestra ed è disponibile con comandi analoghi a quelli della veneziana. L'ampia gamma dei colori e dei tessuti (colorati, metallizzati e ignifughi) conferiscono al prodotto versatilità d'impiego.



TENDE A RULLO

Il variatore di velocità d'accumulo nel comando a molla, la precisione dell'azionamento a cordone o a catenella e un motore silenzioso e invisibile, che può essere dotato di un comando a distanza, fanno dei sistemi a rullo un meccanismo tecnologico che consente di avvolgere la tenda nello spazio di pochi centimetri.

Una gamma di tessuti altamente stabilizzati e diversificati in 50 colori. Indicata per l'ufficio e per l'abitazione.



TENDE VERTICALI

da **€ 31** al mq.

(+ posa **€ 21,50** cad.)

(Escluso trasporto)

Le tende "verticali" filtrano i raggi solari e sono un'ottima soluzione per creare una luminosità diffusa e quindi un'atmosfera confortevole ed elegante.

La tenda verticale in tessuto è composta da strisce verticali orientabili, disponibili nella misura da 127 mm. ed in 140 colori, di cui 100 in versione ignifuga.

New Horizons II

€ 23 al mq.

(esclusa posa e trasporto)
zoccolino su richiesta da preventivare

Descrizione Bouclè tufted piano
Fibra 100% Poliammide tinto in massa
Peso Felpa 550 g/m² ± 5%
Peso Felpa effettivo 345 g/m² ± 10%
Peso Totale 4214 g/m² ± 5%
Altezza Felpa 2.3 mm ± 0.3 mm
Altezza Totale 5.6 mm ± 0.3 mm
Serraggio x 10 cm 1/10 - 41
Densità Punti 184,500 ± 5%
Sottofondo Graphlex®
Resistenza all'usura ideale per contract massima usura (EN 1307 - 33 Heavy Contact)
Test sedia a rotelle ≥ 2.4 (EN 985)
Test Stabilità dimensionale ≤ 0.2% (ISO 2551/EN 986)
Resistenza elettrica verticale 5 x 10⁵ Ω < 1 x 10⁹ Ω Computerguard (ISO 10965) (IBM)
Solidità alla luce > 6-7 (ISO 105-B02)
Imballo 20 - 5 m² (50 cm x 50 cm ± 0.2 %)



Heuga 727

€ 29 al mq.

(esclusa posa e trasporto)
zoccolino su richiesta da preventivare

Descrizione Bouclè tufted piano
Fibra 100% Poliammide
Peso Felpa 580 g/m² ± 10%
Peso felpa effettivo 310g/m² ± 10%
Peso Totale 4219 g/m² ± 5%
Altezza Felpa 1,9 mm ± 0,5 mm
Altezza Totale 5,5 mm ± 0,5 mm
Serraggio x 10 cm 1/10 - 39,4
Densità Punti 153,660 ± 7,5%
Sottofondo Graphlex®
Resistenza all'usura ideale per contract massima usura (EN 1307 - 33 Heavy Contact)
Test sedia a rotelle ≥ 2,4 (EN 985)
Test Stabilità dimensionale ≤ 0,2% (ISO 2551/EN 986)
Resistenza elettrica verticale 5 x 10⁵ Ω >> 1 x 10⁹ Ω Computerguard (ISO 10965)
Solidità alla luce ≥ 6 (ISO 105/B02)
Imballo 20 - 5 m² (50 x 50 cm ± 0,2%)



Elevation II

€ 36 al mq.

(esclusa posa e trasporto)
zoccolino su richiesta da preventivare

Descrizione Bouclè microtuft
Fibra 100% Poliammide
Peso Felpa 360 g/m² ± 5%
Peso Totale 4154 g/m² ± 5%
Altezza Felpa ca 0,7 mm
Altezza Totale 4,8 mm ± 0,3mm
Serraggio x 10 cm 5/64 - 50,4
Densità Punti 186,480 ± 5%
Sottofondo Graphlex®
Resistenza all'usura ideale per contract massima usura (EN 1307 - 33 Heavy Contact)
Test sedia a rotelle ≥ 2,4 (EN 985)
Test Stabilità dimensionale ≤ 0,2% (ISO 2551/EN 986)
Resistenza elettrica verticale 5 x 10⁵ Ω >> 1 x 10¹⁰ Ω Computerguard (ISO 10965) (IBM)
Solidità alla luce ≥ 7 (ISO 105/B02)
Imballo 20 - 5 m² (50 x 50cm ± 0,2)

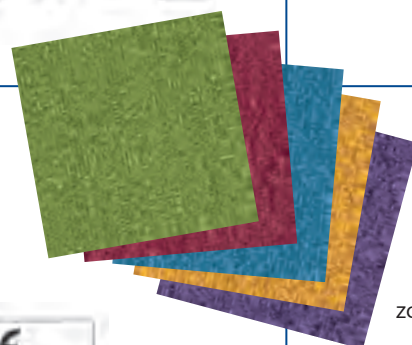


Heuga 580

€ 36 al mq.

(esclusa posa e trasporto)
zoccolino su richiesta da preventivare

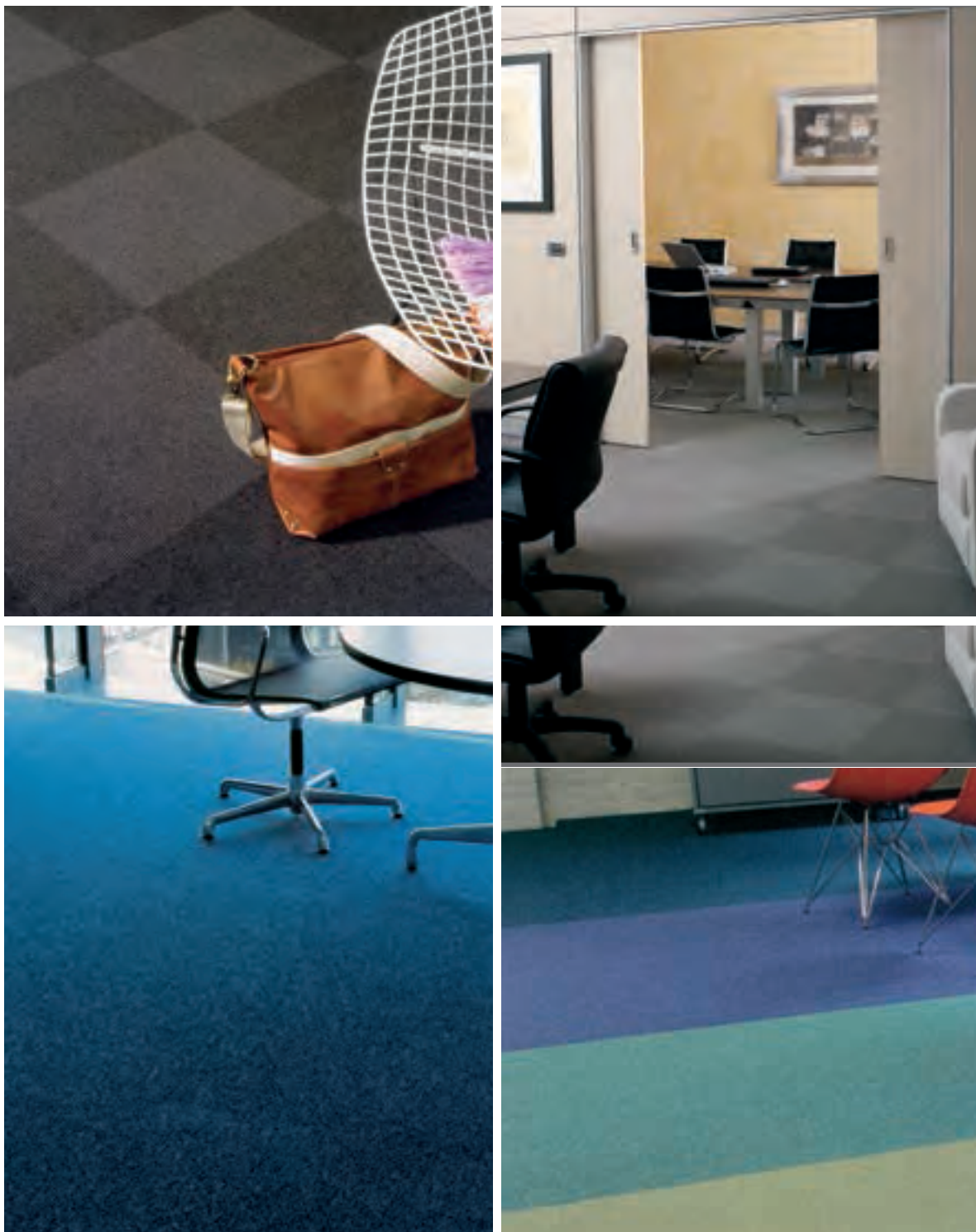
Descrizione Bouclè tufted piano
Fibra 100% Poliammide BCF
Peso Felpa 580g/m² ± 5%
Peso felpa effettivo 375g/m² ± 10%
Peso Totale 4229 g/m² ± 5%
Altezza Felpa 3,1 mm. ± 0,3 mm
Altezza Totale 6,2 mm. ± 0,3 mm
Serraggio x 10 cm 1/10 - 41
Densità Punti 164,000 ± 5%
Sottofondo Graphlex®
Resistenza all'usura ideale per contract massima usura (EN 1307 - 33 Heavy Contact)
Test sedia a rotelle ≥ 2,4 (EN 985)
Test Stabilità dimensionale ≤ 0,2% (ISO 2551/EN 986)
Resistenza elettrica verticale 5 x 10⁵ Ω >> 1 x 10⁹ Ω Computerguard (ISO 10965) (IBM)
Solidità alla luce > 7 (ISO 105/B02)
Imballo 20 - 5 m² (50 x 50 cm ± 0,2%)



Moquette

La pavimentazione in moquette, composta da teli o quadrotte autoposanti per pavimento sopraelevato, offre un'ampia gamma di soluzioni tecnologiche ed estetiche che ben si adattano ad una qualsiasi esigenza o necessità tipiche degli ambienti lavorativi.

Caratteristiche fondamentali sono un'ampia resistenza all'usura e, dove richiesto, al fuoco, l'antistaticità ed un'ottima qualità delle fibre impiegate. Con creatività si possono inoltre ottenere combinazioni di colore e disegni che permettono personalizzazioni, oltre che delimitazioni di zone funzionali, di notevole impatto estetico.



Imbiancatura e tinteggiatura

Tinteggiatura con trattamento idropittura, eventuale preparazione delle superfici, mediante stuccatura, ivi compreso lo spostamento di arredo, suppellettili e stesura di teli coprenti.

da **€ 4,20** al mq.

- Tinteggiatura con moquettes o mobili
- Verniciatura mano di sottofondo "antiruggine"
- Verniciatura mano di sottofondo "cementite"
- Tinteggiatura con materiale lavabile
- Fissativo acrilico
- Rasatura con stucco emulsionato
- Asportazione tappezzeria
- Rivestimento plastico "buccia d'arancio"
- Rivestimento policromo "Alphatone"
- Rivestimento decorativo "Spugnato"
- Verniciatura pareti con smalto sintetico
- Verniciatura termosifoni, o cassoncini, a corpo.
- Tinteggiatura con colori saturi.





Rivestimenti in Biopietra®

Un rivestimento certificato BIOPIETRA® è l'alternativa più valida ai rivestimenti tradizionali come: carta da parati, spatolati, stucchi veneziani, ceramiche e decorazioni in poliuretano che sono soluzioni estetiche alternative, ma raramente certificate e non sempre ottimali per la salute dell'uomo.

Per rispondere alla domanda di un pubblico sempre più sensibile alla biocompatibilità dei materiali e per diversificare l'offerta, rispetto ai rivestimenti tradizionali, i prodotti Biopietra® rappresentano una novità strategica per la decorazione. Biopietra® è infatti **certificata per la bioedilizia**, priva di emissioni di Radon e traspirante.

Tutti i rivestimenti sono disponibili per interni ed esterni, facili e veloci da posare.

RIVESTIMENTO PIETRA LEGGERA LISTELLO SLIMFIX


€ 56 al mq.

(escluso posa e trasporto)

La collezione Biopietra® Listelli si arricchisce di una nuova linea costituita da mattoncini che riflettono il disegno degli antichi mattoni sabbati in cotto, dal notevole impatto visivo e tattile. Spessore ridotto 7 mm. Facilità di posa.



 Biopietra® è Biocertificata e Made in Italy

 Biopietra® è Salute immune da fattori di inquinamento domestico, nessuna emissione di Radon.

 Biopietra® è Traspirante

 Biopietra® è Facile



sf14 arancio



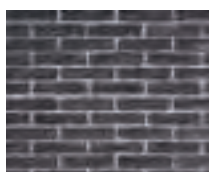
sf13 rosso



sf11 bianco



sf16 salmone



sf18 nero



sf17 malva



sf12 crema



sf15 bruciato

BIOPETRA® mod. SCAGLIA MARMOLADA

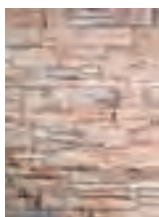
da € 92 al mq.

(escluso posa e trasporto)

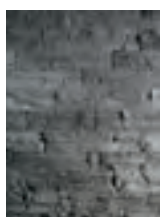
Marmolada è l'innovativo rivestimento della collezione Biopietra® che fonde perfettamente bellezza artistica e tecnologia. Una pietra bio estremamente elegante, che permette di recuperare molto spazio, grazie ai minimi spessori in cui è realizzata e che tutela la salute dell'uomo e quella dell'ambiente.

Questo rivestimento presenta caratteristiche di unicità, in grado di assecondare ogni esigenza di personalizzazione e di valorizzare ogni spazio. È infatti possibile scegliere tra ben 7 colori. Gli spessori sono minimi, sia per il fondo, che per gli angoli: da 2 a 3 cm., così da ridurre ulteriormente l'ingombro e facilitare la posa a secco. Marmolada presenta una texture accattivante, discontinua, senza essere estremamente frastagliata, evocativa della tradizione, senza proporre un sapore troppo rustico.

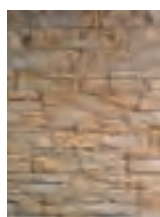
Queste caratteristiche fanno di Marmolada un rivestimento particolarmente adatto a soluzioni raffinate ed eleganti, che vogliono unire il bello architettonico alla salute dell'ambiente. Rivestimento adatto sia per interni, che per esterni. Marmolada, come ogni altro prodotto della collezione Biopietra®, è biocompatibile e certificato ANAB, totalmente privo di emissioni radioattive e soggetto a controlli periodici da parte dell'Ente Certificante.



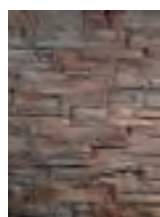
agata



ardesia



ghiaccio



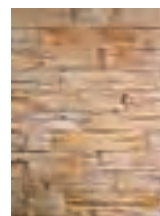
pirite



quarzo



topazio



zolfo



BIOPIETRA® mod. FIRENZE

da € 98 al mq.
(escluso posa e trasporto)

Particolarmente indicato per ambienti, aperti al pubblico, negozi di vendita, aree break, ristoranti, sale meeting, reception.



ardesia



c52 credaro



c53 terra



quarzo



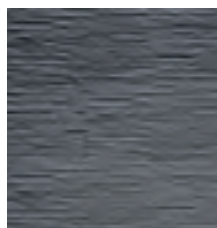
sabbia



BIOPIETRA® mod. MONTE BIANCO

da **€ 98** al mq.
(escluso posa e trasporto)

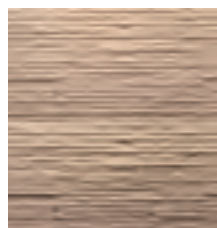
Equilibrato compromesso tra tradizione e design contemporaneo.
I rivestimenti sono adatti per interno ed esterno.



ardesia



c52 credaro



c53 terra



quarzo



sabbia

BIOPIETRA® mod. CUSPIS NATURALE da **€ 136** al mq. (escluso posa e trasporto)

BIOPIETRA® mod. CUSPIS PERLATO da **€ 149** al mq. (escluso posa e trasporto)
(solo per interni)



ametista



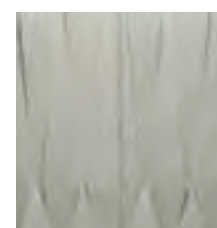
granato



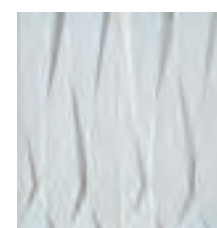
opale



perla



credaro



quarzo

Impiantistica idraulica ed elettrica

Impianti idraulici



Disponiamo di tecnici specializzati, sia nella progettazione, che nella realizzazione di impianti idraulici.

Effettuiamo i seguenti interventi:

- impianto idrico sanitario bagno, compresi materiali;
- impianto idraulico cucina, compresi spostamento gas, allacciamenti rubinetterie e materiali;
- impianti di riscaldamento per appartamento o uffici, inclusa fornitura caldaie, caloriferi, termosifoni, fancoil e allacciamenti idrici, gas ed elettrici;
- impianti gas, comprese caldaie, allacciamenti e certificato di conformità;
- impianti di riscaldamento a pavimento con certificato di conformità;
- installazione caldaie;
- sostituzione e fornitura sanitari;
- sostituzione e fornitura box doccia o vasca da bagno;
- sostituzione e fornitura termosifoni, comprese modifiche all'impianto, attacchi ed assistenza muraria;
- sostituzione e fornitura tubo braga scarico.

I nostri idraulici lavorano sotto la supervisione di uno dei nostri architetti, il quale assiste a tutte le fasi della ristrutturazione, come Direttore Lavori e organizza il lavoro sinergico delle varie maestranze: idraulici, elettricisti, muratori, cartongessisti, arredatori.



Impianti elettrici e cablaggi



Tutti gli impianti eseguiti, alla consegna sono sottoposti a collaudi funzionali con presenza del Cliente e/o Ente preposto, con conseguente rilascio, al termine dei lavori, della relativa dichiarazione di conformità, nel rispetto della Legge 37/08.

L'avviamento dell'impianto viene effettuato con il nostro supporto tecnico, con la possibilità per il Cliente di sviluppare un contratto d'assistenza tecnica e di manutenzione.

**elettricisti, iscritti all'albo professionisti,
per piccoli lavori elettrici:**

€ 25/ora + IVA

**Si elaborano soluzioni razionali ed integrate
in sintonia con le diverse esigenze del Cliente
per quanto riguarda:**

• **Impianto luce e forza motrice**

Progettazione e realizzazione impianti di illuminazione, che garantiscono un adeguato comfort ambientale ed una buona visibilità, per rendere sicuro e agevole l'abitazione nel rispetto del D.Lgs. 81/08. Gestiamo l'installazione dell'impianto a partire dal vostro contatore ENEL, sino ad arrivare alla presa di corrente elettrica, suggerendo soluzioni ideali e personalizzate per la distribuzione incassata e/o da esterno, con canaline in PVC e accessori di comando, regolazione delle migliori marche.

• **Cablaggio strutturato**

Massimo supporto per la progettazione, realizzazione e la verifica degli impianti di cablaggio strutturato per reti locali in categoria 5 e 6 atte a supportare le tecnologie UTP, FTP, STP, in conformità alle norme ISO CLASS D. Disponibilità di strumentazione idonea a certificare il cabling a 200 Mhz (certificata da IBM). Con il cablaggio strutturato è possibile riconfigurare le utenze del proprio impianto (telefoni e computers), in modo rapido e facile. Ogni singola progettazione è strutturata per gestire l'impianto, tramite un piano di controllo personalizzato, per garantirne l'esecuzione a regola d'arte.

IMPIANTI ELETTRICI:

Le installazioni elettriche generalmente sono complesse; occorre quindi che gli impianti siano corredati di tutta la documentazione necessaria per la loro corretta identificazione e valutazione.

D.M.37/2008

Impianti soggetti all'obbligo della progettazione da parte di professionista iscritto agli Albi Professionali:

La documentazione deve essere conforme a quanto richiesto dalla Guida CEI 0-2 "Guida per la definizione della documentazione di progetto degli impianti elettrici".

Il progetto deve contenere:

- Schemi elettrici
- Relazione tecnica
- Disegni planimetrici

Il progettista prima di iniziare il progetto dovrà richiedere al Committente, Proprietario classificazione dei locali, in modo da indicare le misure di prevenzione e sicurezza da adottare.

Detta classificazione viene di solito realizzata a mezzo planimetria timbrata e firmata dal Committente ed inglobata al progetto.

Impianti non soggetti all'obbligo di progetto:

Il tecnico dell'impresa installatrice deve produrre un elaborato tecnico costituito almeno dallo schema dell'impianto da realizzare, inteso come descrizione funzionale ed effettiva dell'opera da eseguire, eventualmente integrato con la necessaria documentazione tecnica attestante le varianti introdotte in corso d'opera.



Climatizzazione

Il trattamento del caldo e del freddo può essere effettuato in due modi: con singoli fan-coil o con un impianto centralizzato (max 65000 Kcal/h - 60000 Kfrig/h) realizzato con una canalizzazione attraverso il soffitto o il pavimento.

L'impianto segue le più severe norme CEE.



Le foto mostrano alcune fasi della posa e messa in opera dell'impianto di condizionamento dell'aria per superfici di circa 800 mq.



Condotto principale con canotti di collegamento a "T" per la diffusione dell'aria nei locali



Canalizzazione insonorizzata con isolanti tipo ISOLINE sp. 6 mm



Anemostato di aspirazione o di mandata dell'aria

Climatizzazione

Ogni ambiente da climatizzare necessita preventivamente di un sopralluogo da parte di un tecnico specializzato, che stabilisca le frigorifiche necessarie per la climatizzazione, dimensioni l'impianto di aria condizionata e suggerisca la soluzione più idonea al tipo di locale.

Le possibilità sono molteplici:

- Sistema canalizzato, con unità esterna, canali e bocchette
- Fan-coil, macchinario refrigerante azionato ad acqua
- Sistema split, con unità esterna e split regolabili (anche con pompa di calore)
- Sistema a cassette, con unità esterna a cassette a soffitto (anche con pompa di calore)



CENTROFFICIO LORETO collabora con i maggiori produttori di climatizzatori, con la possibilità di praticare prezzi inferiori, rispetto ai normali rivenditori od installatori.

Le nostre proposte di climatizzazione prevedono unità leggere, compatte e con prestazioni all'avanguardia, nonché silenziosità e sistemi di regolazione e controllo precisi e sofisticati.

Le macchine proposte dispongono di classe di efficienza energetica A, utilizzano refrigeranti non dannosi per l'ozono (R-410A) e sono dotati del sofisticato sistema di controllo con doppio inverter.

Serramenti in PVC

I **serramenti in PVC** vanno ad integrarsi perfettamente nell'ambito delle costruzioni residenziali, commerciali, pubbliche ed industriali.

Le caratteristiche principali di questo materiale sono la **non tossicità** e la **ignifugicità**.

È un materiale **autoestinguente** quindi sicuro: anche a contatto con le fiamme non prende fuoco, ha un elevato isolamento e rende perfettamente **protette** le nostre case.

La varietà delle finiture, grazie alle applicazioni di pellicole resistenti agli agenti atmosferici, permette di personalizzare gli infissi, lasciando spazio alla fantasia.

Le tipologie di realizzazione, con il raggiungimento di elevati standard costruttivi, sono molte e perfettamente studiate per fornire sempre una soluzione alle numerose esigenze che si possono incontrare, tra cui:

- Finestre a battente con anta/ribalta
- Finestre con apertura Wasistas
- Finestre scorrevoli in linea e traslanti
- Porte finestre a battente con anta/ribalta
- Alzanti scorrevoli a 1 o 2 ante apribili, anche per grandi vani
- Portoncini con serrature di sicurezza per esterni
- Vetrine per negozi e spazi commerciali



Profili in PVC



Profilo **EASY CLASSIC**

da € **169** /mq *Prezzo Oro*

MIGLIOR RAPPORTO QUALITÀ/PREZZO

- Sistema a 5 camere - 2 guarnizioni
- Microventilazione integrata
- Rinforzo interno in acciaio
- Vetri termo-acustici

Profilo **VEKA**

da € **199** /mq

QUALITÀ TOP

- Garanzia di un profilo tedesco
- Ferramenta a nastro
- Sistema a 5 camere - 2 guarnizioni
- Optional "Luce estesa":
+30% di luce alle tue finestre



Profilo **FIBRA**

da € **199** /mq

QUALITÀ TOP AL MIGLIOR PREZZO SUL MERCATO

La finestra in PVC e Fibra rappresenta la vera novità degli ultimi 20 anni, così come è stato per l'illuminazione a led, e sarà introdotto in tutte le abitazioni nei prossimi 20 anni, sostituendo definitivamente le finestre in PVC con il classico rinforzo in acciaio che oltre ad essere pesante, aumenta i ponti termici facendo perdere le naturali proprietà

tecniche di isolamento termico del PVC. Ad oggi il prezzo è già allineato con un sistema classico, ma aumentando le proprietà di isolamento termico risulta altamente conveniente.

La struttura del profilo garantisce stabilità ai raggi UV ed è resistente alla dilatazione. Inoltre la fibra di vetro è del **40% più leggera**, rispetto ai tradizionali profili in PVC rinforzati in acciaio ed è in grado di sostituire al 100% il tradizionale rinforzo in acciaio. Con il serramento in Fibra è possibile risparmiare sino al 40% delle perdite di calore, rispetto al PVC standard, grazie all'elevato isolamento termico favorendo nel contempo la riduzione delle emissioni di CO2.

Con l'introduzione dell'ultima e rivoluzionaria tecnologia **LINKTRUSION**, la gamma di serramenti in fibra di vetro è in grado inoltre di fornire **soluzioni completamente riciclabili**, superando abbondantemente i normali requisiti di isolamento termo-acustico.

Anche questo prodotto, novità assoluta nel panorama delle finestre, è garantito 10 anni e



CAMBIARE PER MIGLIORARE E RISPARMIARE

Il 40% delle perdite di calore, derivano dal pessimo isolamento delle finestre.

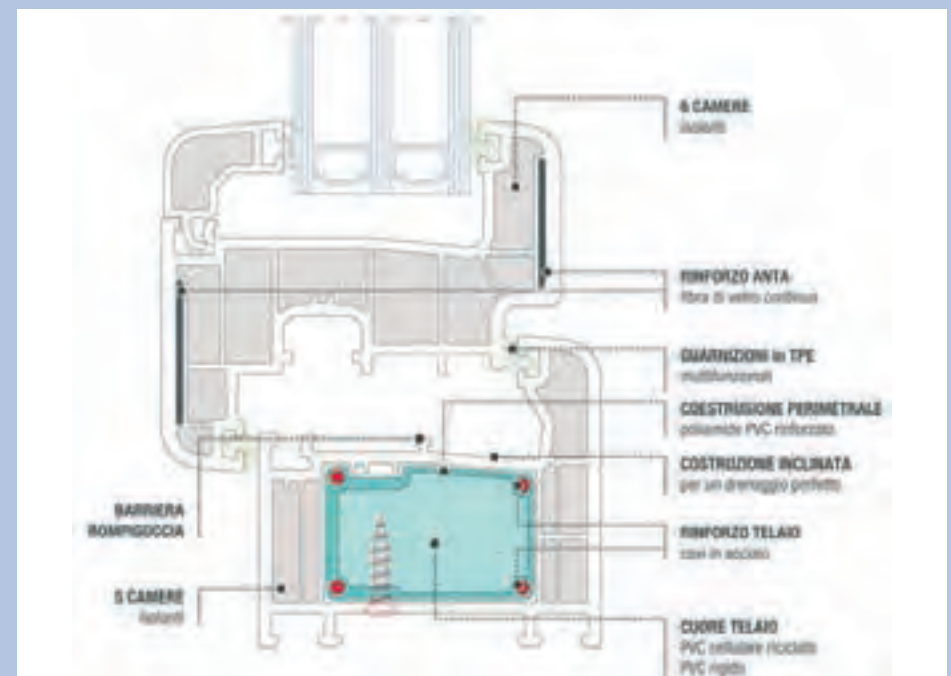
Sostituendo le vostre finestre con vetro singolo per delle nuove finestre con un vetro camera o con un triplo vetro ad alto rendimento, raggiungerete facilmente alte prestazioni di isolamento termico, favorendo la riduzione delle emissioni di CO2, il tutto utilizzando un prodotto 100% RICICLABILE.

Inoltre questo proprio grazie all'utilizzo della fibra di vetro permette di guadagnare luce, essendo più sottile dei comuni profili standard, permettendo di utilizzare minore luce artificiale.

Il risultato è quindi: più luce, più caldo, più leggero, riciclabile, economico e bello.

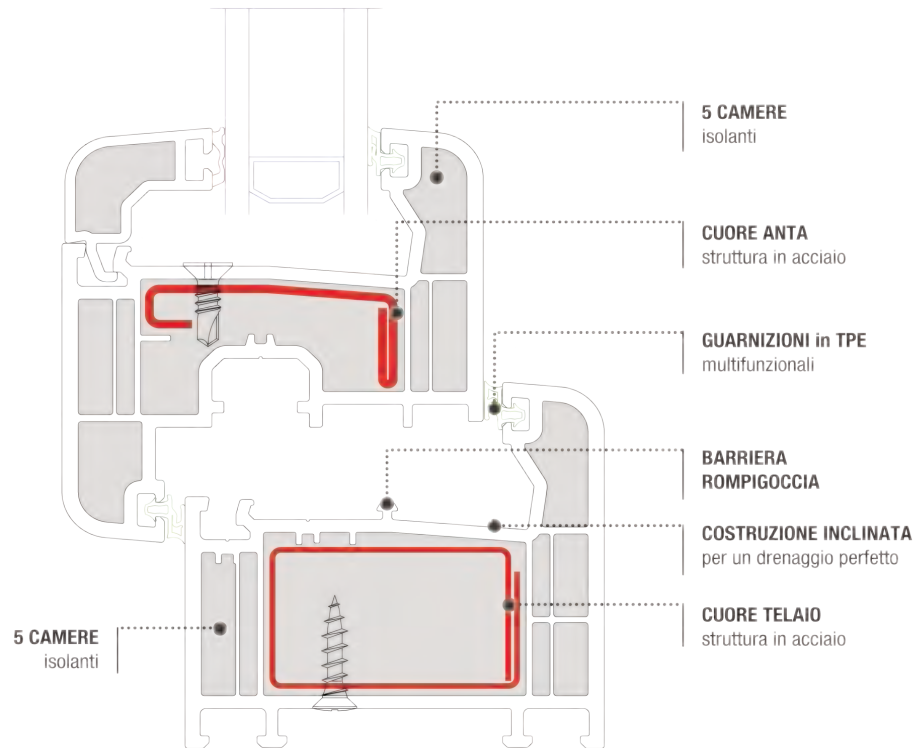
Chiedi un preventivo (info@serramentiefinestre.it)

CARATTERISTICHE TECNICHE:



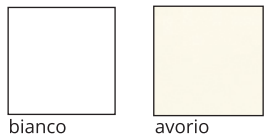
Serramenti in PVC

COM'È FATTO UN SERRAMENTO IN PVC?

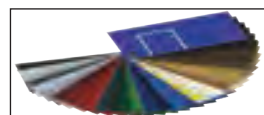


FINITURE

Standard

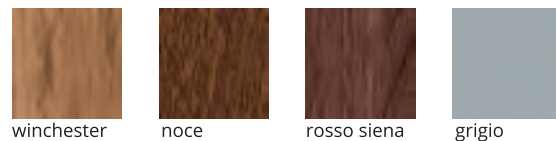


Finiture speciali



selezione di 94 colori RAL
(con supplemento prezzo)

Pellicolati standard



NOVITÀ

PELLICOLATI 3D

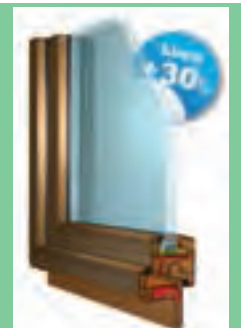
Country, classica o industrial?
Lasciatevi ispirare dalle oltre 60 finiture disponibili.

Grazie alla tecnologia 3D il serramento sarà interamente pellicolato con il colore scelto (anche all'interno e sulle battute).



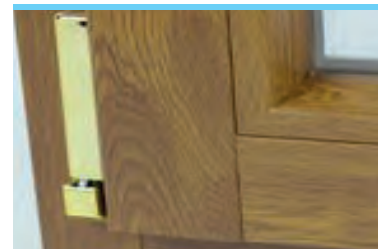
LUCE ESTESA

+30% di luce alla finestra,
grazie all'utilizzo di profili ed ante
ultra ribassati.

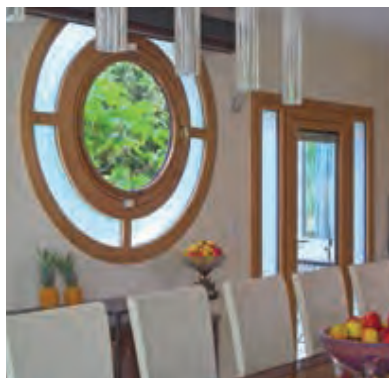


ANGOLI A 90°

Il PVC diventa legno.
Con la speciale lavorazione a 90°,
il serramento avrà la bellezza del legno
e le prestazioni tecniche del PVC.



CONSEGNA
45
GIORNI
su prodotti
standard



GARANZIA
sul
prodotto
10
ANNI

Serramenti blindati in PVC

Sicurezza TOP

Efficace alternativa alle grate di sicurezza ed alle persiane blindate, il **serramento blindato in PVC** certificato in **classe 3 antieffrazione**.

Tale certificazione, prevista dalla norma UNI ENV 1627-1630, viene ottenuta a seguito di test durante i quali il serramento viene "attaccato" con diversi tipi di utensili, onde forzarne l'apertura dall'esterno.

La classe 3 è il livello di sicurezza raggiunto da alcune tipologie di porte blindate e grate di sicurezza. Tale classe permette di **proteggere efficacemente**, senza alterarne l'estetica, finestre e portefinestre, che sono gli elementi attaccati nel 50% di casi di furti con scasso.



Caratteristiche tecniche:

- PVC 5 camere - 3 guarnizioni
- Classe A, estruso da Gealan (Veka Company)
- Classe resistenza sole: Severa (S)
- Prodotto in Germania
- Assemblato in ITALIA
- Doppio vetro (Saint Gobain) blindato PSA
- Gas Argon e trattamento basso emissivo
- Triplo rinforzo in acciaio perimetrale
- Ferramenta a nastro antieffrazione WK3
- Maniglia Secustik/Hoppe di sicurezza con chiave
- Placca in acciaio antitrapano in corrispondenza della maniglia
- Spessore anta e telaio 74/79

3 rinforzi in acciaio per una maggiore resistenza

Non servono a nulla i sistemi di chiusura più avanzati se non si aumenta il valore di resistenza inerziale del profilo.

Il rinforzo, oltre a garantire l'ancoraggio della ferramenta perimetrale, deve aumentare la resistenza allo sforzo, rimanendo comunque flessibile.

Il sistema di PVC blindato **utilizza 3 rinforzi** in acciaio (i serramenti standard dispongono di 2 rinforzi).



Test di scasso

La prova a cui è stato sottoposto il serramento, per ottenere la **Classe di resistenza 3**, secondo la norma UNI ENV 1627-1630, simula il tentativo di effrazione da parte di uno scassinatore, che cerca di forzare la finestra utilizzando cacciaviti, tenaglie, piede di porco ed altri utensili in un tempo totale di 20 minuti.

Per ottenere la certificazione, il serramento non deve permettere l'accesso all'interno.



Attrezzi utilizzati per le prove di scasso:

- Cacciavite lunghezza 260 mm.
- Cacciavite lunghezza 375 mm.
- Cuneo in legno
- Pinza regolabile 240 mm.
- Giratubi regolabile 240 mm.
- Piede di porco 710 mm.
- Filo di acciaio
- Chiavi inglesi
- Martello
- Coltello
- Corda



PROMOZIONE "CASA TUA"

GRATIS - Polizza ASSICURATIVA ALLIANZ contro FURTI o tentati furti per un anno in caso di acquisto serramenti blindati per la tua abitazione.
Per maggiori info e regolamento: info@serramentiefinestre.it



SERRAMENTI BLINDATI

da
€ 399 / mq

Serramenti in alluminio

I serramenti in alluminio vanno ad integrarsi perfettamente nell'ambito delle costruzioni residenziali, commerciali, pubbliche ed industriali.

Negli ultimi anni, i serramenti in alluminio vengono utilizzati molto frequentemente negli ambiti commerciali (vetrine, portoncini d'ingresso) ed industriali.

La caratteristica principale di questo materiale è la ormai nota affidabilità e **durata nel tempo**; infatti, da oltre 40 anni, viene utilizzato in ambito costruttivo.

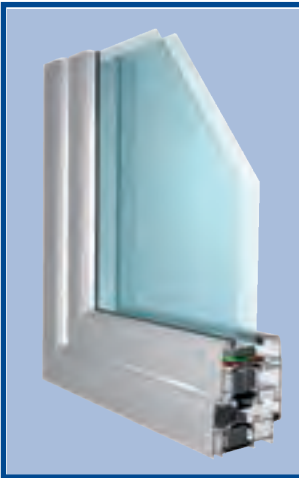
Il livello delle finiture, grazie alle applicazioni di pellicole resistenti agli agenti atmosferici, o la verniciatura effetto legno, permettono di personalizzare gli infissi, lasciando spazio alla fantasia.

Caratteristiche serramenti in alluminio:

Il profilo in alluminio con marcatura CE a taglio termico ha la tenuta a giunto aperto ed è realizzato in lega di alluminio 6060:

- Doppia guarnizione antipolvere e antispiffero
- Doppio vetro gas Argon, basso emissivo e bordo caldo (UW medio 1,6)
- Profondità profilo telaio mm. 70
- Profondità profilo anta mm. 70
- Anta a ribalta di serie
- Asta a leva con 2 chiusure antieffrazione
- Sistema di microventilazione integrata
- Ferramenta di sicurezza con trattamento anticorrosione con portata 130 kg ad anta
- Cappetta di drenaggio, scarica condensa
- Canalina termica
- Adatto alla detrazione fiscale 65%





SERRAMENTI ALLUMINIO
da € **298** / mq



CONSEGNA
MATERIALE
E POSA GARANTITA
ENTRO **45 GIORNI**
DALL'ORDINE

Il termine decorre dal giorno
del rilievo misure esecutivo ed
è valido per le finiture standard
(bianco e rovere gold).



Persiane in alluminio

Vuoi segnalare la tipologia di una persiana tipica della tua città?
Mandaci una foto a: info@serramentiefinestre.it



MILANO
Modello "Vecchia Milano"
Scorrevole interno muro



GENOVA
Modello "Genovese"
Con sportellino a ribalta



TORINO
Modello "Piemontese"
Con lamelle fisse in posizione inclinata



VICENZA
Modello "Vicentino"
Scuro con apertura a libro



FIRENZE
Modello "Fiorentino"
Con parte centrale dell'anta apribile a sbalzo



TRENTINO ALTO ADIGE
Modello "Scuro"
A doghe verticali chiuse

PERSIANE ALLUMINIO

da € **179** / mq

CONSEGNA MATERIALE E POSA
GARANTITA ENTRO **45 GIORNI**
DALL'ORDINE

Il termine decorre dal giorno del rilievo misure
esecutivo ed è valido per le finiture standard (bianco
e rovere gold)

LAMELLE ORIENTABILI



CHIUSURE DISPONIBILI



Porte per interni

Tutte le nostre porte per interni sono  **MADE IN ITALY**

Offriamo un'ampia scelta, in modo da poter soddisfare le richieste più disparate.

Le nostre porte hanno chiusure a battente, a libro, scorrevoli interne, scorrevoli esterne, filo muro, traslanti.

Sono in laminato, con inserto vetro, pantografate, laccate o in HPL effetto "tessuto".



MANIGLIE

Richiedi il catalogo con più di 200 maniglie disponibili.

Alcuni esempi :



Modello Easy
(anche cromato e satinato)



Modello Halley



Modello Laguna



Modello Ice-Q



Modello Modulo-Q



Modello Nicole



Modello Loredana



Modello Adina



Modello InnerGlass3



Modello Laura



Modello Raffaella



Modello 300LE

CONSEGNA
30
GIORNI
su prodotti
standard



**VELA
QUADRA**
€ 199
Compresa
maniglia
Easy



**VELA
CLASSICA**
€ 229



NATURA
€ 249



TECHNO
€ 229

oltre
50
FINITURE
DISPONIBILI



IDOOR
€ 269

porte
**MADE
IN
ITALY**



**IDOOR
INCISA**
€ 399



**TECHNO
LIST.**
€ 369

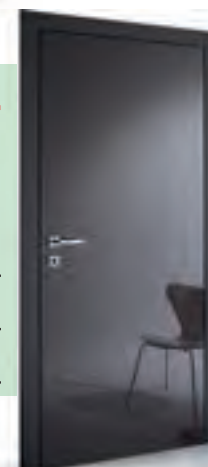


**IDOOR
GRAFIX**
€ 449



**IDOOR
LIST.**
€ 499

IDOOR LUCE
€ 649
Laccatura
lucida
ecologica



Richiedi
il catalogo completo:
info@serramentiefinestre.it

Porte blindate

PBM STANDARD IN CLASSE 3 € 449

- Controtelaio in lamiera di acciaio zincata (UNI EN 10142) sp. 20/10 corredato da 8 gabbiette di registrazione.
- Telaio in lamiera d'acciaio zincata prefilmata in PVC, sp. 20/10 PESO telaio ca. 12 kg
- Anta a battente composta da:
 - Struttura metallica con lastra d'acciaio zincata sp. 12/10 irrigidita con 2 omega di rinforzo
 - Piastra di rinforzo della serratura sp. 30/10
 - Coibentazione interna con inserimento materiali fonoassorbenti
 - Due cerniere registrabili in larghezza ed altezza
 - 5 rostri fissi
 - Carenatura perimetrale in lamiera zincata
 - Pannelli rivestimento sp. 6 mm. impiallacciati
- Maniglia interna ed esterna disponibile in diverse tipologie e colori
- Serratura a cilindro europeo, più evoluta della vecchia soluzione a chiave doppia mappa, con caratteristiche meccaniche di durezza e sicurezza migliori
- Spioncino panoramico

PORTA BLINDATA TOP SICUREZZA € 598

Ogni due minuti in Italia viene svaligiata una casa.

A Milano, tra il 2004 e il 2013, vi è stato un incremento del +229% dei furti nelle abitazioni.

Da uno studio del Censis, è emerso che i ladri prediligono sempre di più le abitazioni di privati, in quanto negozi ed esercizi commerciali si stanno attrezzando maggiormente in ambito sicurezza (telecamere, società di sorveglianza, ecc.), scoraggiando così la possibilità di furti.

Scegli sempre per la tua abitazione una porta blindata in **classe 3** o **classe 4**.

Le blindate in **classe 3** sono sicure anche in presenza di scassinatori dotati di piede di porco, mentre la classe 4 resiste anche a trapani elettrici, scalpelli, martelli, cesoie.

Ecco la nostra proposta per la porta blindata in **classe 4**:

- Con doppia maniglia, pomolino interno e chiave esterna e LIMITATORE DI APERTURA FINITURA BRONZO
- Spioncino e lama paraspifferi inclusi
- Inclusa chiave da cantiere e tre chiavi padronali duplicabili solo con tessera a codice
- Possibilità doppia serratura, misure e finiture fuori standard, pannelli di rivestimento personalizzabili e kit termico/ acustico per le detrazioni fiscali del 65% (con supplemento prezzo)
- Controtelaio in lamiera d'acciaio zincata sp. 20/10 incluso
- Coibentazione interna, mediante inserimento di materiali fonoassorbenti
- Pannelli di rivestimento standard sp. 6 mm.



PORTA UNICA CS CLASSE 4 € 749

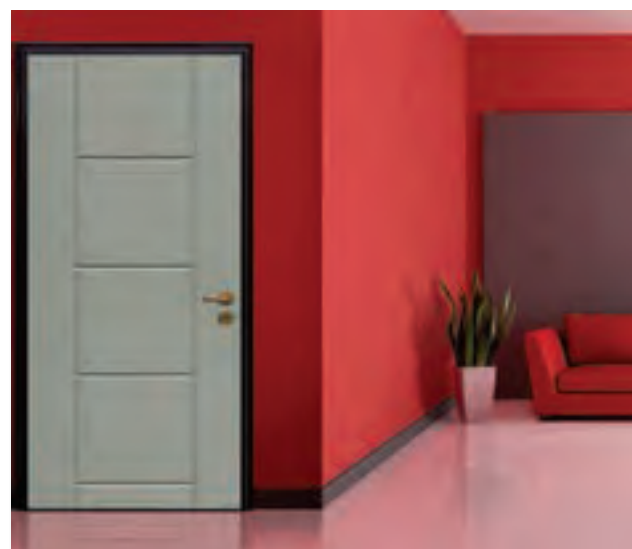
- Doppia serratura chiave/chiave, cilindro europeo anti-bumping, anti-strappo e anti-trapano
- Classe antieffrazione certificata CLASSE 4, pannello interno e esterno liscio in 12 finiture
- Misure da 80 a 90 cm in larghezza e da 200 a 210 in altezza
- 13 punti di chiusura e bloccaggio sul perimetro
- Abbattimento acustico 37db
- Permeabilità all'aria CLASSE 3
- Tenuta all'acqua CLASSE 1
- Resistenza al vento CLASSE 5C

(I prezzi si intendono al netto di IVA, eventuali coprifili, posa, trasporto e sono riferiti a dimensioni e finiture standard).



**PRONTA
CONSEGNA**

Porta
PBM Standard
finitura tanganika
dimensioni
cm 90 x 210



Progetto illuminotecnico

Un ambiente con un adeguato grado di illuminazione assicura conformità e sicurezza delle postazioni di lavoro.

Le norme CEI definiscono le condizioni ottimali di illuminazione.

Nello specifico il riferimento va alla UNI EN 12464-1 Illuminazione dei luoghi di lavoro.

In tale norma vengono analizzati i compiti visivi abituali, evidenziando le esigenze di comfort visivo e vengono fornite indicazioni sui livelli di illuminamento, uniformità e grado massimo di abbagliamento necessari alle diverse prestazioni visive, incluse quelle che comportano l'utilizzo di videoterminali.

Il nostro ufficio tecnico offre l'adeguata assistenza per realizzare **la progettazione illuminotecnica**.



Ampia varietà di illuminazione: faretti, ospitati nel cartongesso, luci nascoste nelle velette che illuminano il soffitto, lampadari a sospensione, strisce a led ospitate nei gradini.



Illuminazione tecnica

mod. NEPHOS 40
sistema componibile

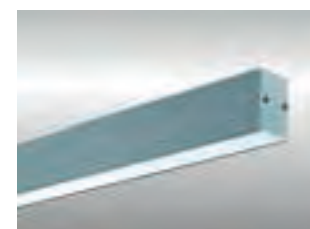
Sistema componibile a sospensione o applicato a soffitto



NEPHOS 40 - Diffuser
Diffusore in metacrilato (PMMA)



NEPHOS 40 - Diffusore BAP



NEPHOS 40 - Led 3000K
Diffusore in metacrilato (PMMA)

Sistema componibile da incasso



NEPHOS 40R - Diffuser
Diffusore in metacrilato (PMMA)



NEPHOS 40R - Diffusore BAP



NEPHOS 40R - Led 3000K - Diffusore in metacrilato (PMMA)

NEPHOS 40 Diffuser

€ 244

L 1.300

Sospensione tipo diffondente 1x54W
Completo di accessori. (Lampadine escluse)

mod. NEPHOS 80 sistema componibile

Néphos 80 è un sistema componibile realizzato in estrusione di alluminio anodizzato naturale o verniciato, adatto per la realizzazione di progetti illuminotecnici con più apparecchi collegati tra loro in linea, oppure utilizzando accessori specifici, in forme geometriche regolari.

Néphos 80 utilizza lampade fluorescenti T5-FQ. Néphos 80 è disponibile nella versione a sospensione/soffitto (Néphos 80) o da incasso (Néphos 80R), con diffusore in PMMA (metacrilato) satinato o ad ottica BAP.

Néphos 80 è realizzabile in lunghezze speciali, max 6500 mm., cablato secondo le specifiche del Cliente.

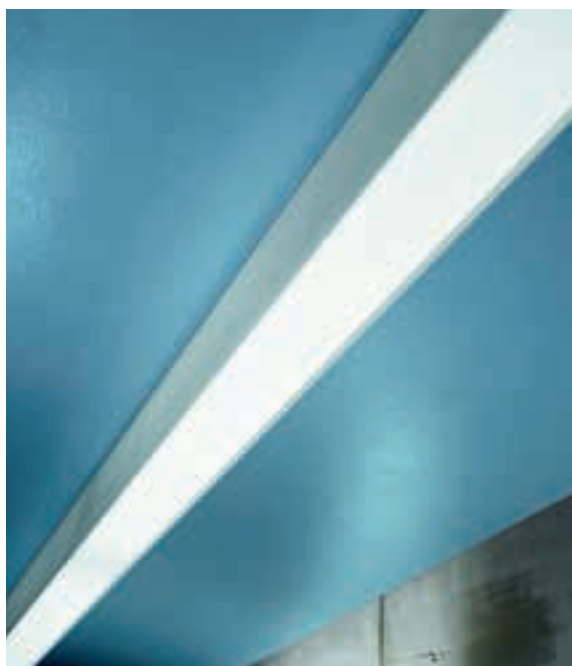
NEPHOS 80 Diffuser

€ 330

L 1.300

Sospensione tipo diffondente 2x54W

Completo di accessori (Lampadine escluse)



Sistema componibile a sospensione o applicato a soffitto

Sistema componibile da incasso



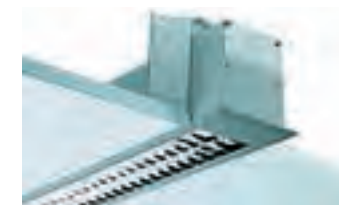
NEPHOS 80 - Diffuser
Diffusore in metacrilato (PMMA)



NEPHOS 80 - Diffusore BAP



NEPHOS 80R - Diffuser
Diffusore in metacrilato (PMMA)



NEPHOS 80R - Diffusore BAP

mod. NEPHOS 402 sistema componibile

Néphos 402 è un sistema componibile realizzato in estrusione di alluminio anodizzato naturale o verniciato, adatto per la realizzazione di progetti illuminotecnici con più apparecchi collegati tra loro in linea.

Néphos 402 accoglie 2 lampade fluorescenti T5-FQ contrapposte per luce diretta/indiretta.

Néphos 402 è disponibile nella versione a sospensione (Néphos 402) o da parete (Néphos 402W), con diffusore in PMMA (metacrilato) satinato o ad ottica BAP.

Néphos 402 è realizzabile in lunghezze speciali, max 6500mm, cablato secondo le specifiche del Cliente.

NEPHOS 402 Diffuser

€ 348

L 1.300

Sospensione tipo diffondente 2x54W

Completo di accessori (Lampadine escluse)

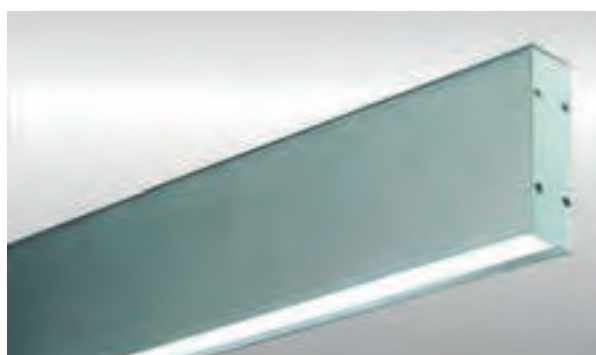
Sistema componibile a sospensione



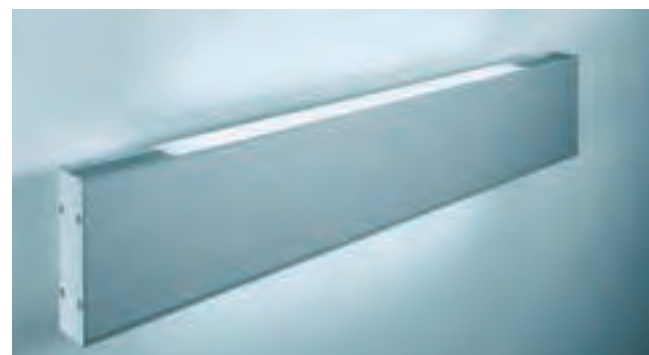
NEPHOS 402 - Diffuser
Diffusore in metacrilato (PMMA)



NEPHOS 402 - Diffusore BAP



NEPHOS 402 - Led 3000K
Diffusore in metacrilato (PMMA)



NEPHOS 402 - Wall Fluo (a parete)
Diffusore in metacrilato (PMMA)



mod. NEPHOS 403 Sistema componibile a sospensione

Néphos 403 è un sistema componibile realizzato in estrusione di alluminio anodizzato naturale o verniciato, adatto per la realizzazione di progetti illuminotecnici con più apparecchi collegati tra loro in linea. Néphos 403 accoglie 2 lampade fluorescenti T5-FQ nella parte superiore per luce indiretta e una per luce diretta, oppure una striscia led in alternativa alla lampada fluorescente inferiore.

Néphos 403 è disponibile con diffusore in PMMA (metacrilato) satinato o ad ottica BAP.

Néphos 403 è realizzabile in lunghezze speciali, max 6500 mm., cablato secondo le specifiche del Cliente.

NEPHOS 403 Diffuser

€ 456

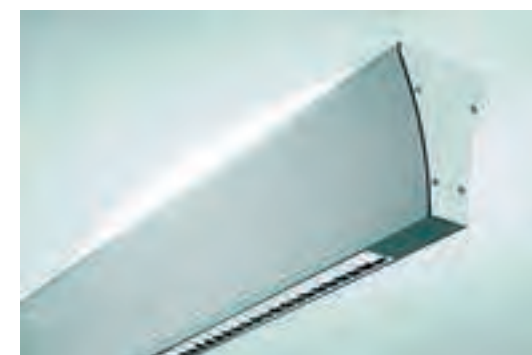
L 1.300

Sospensione tipo diffondente 3x54W

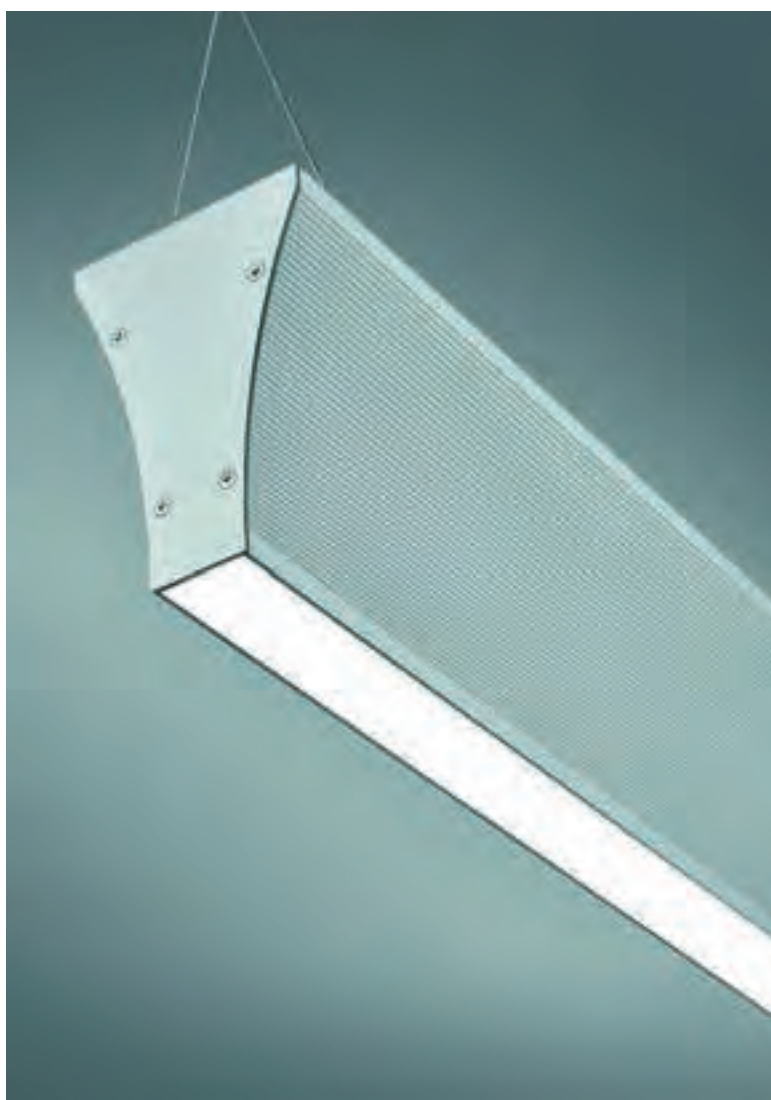
Completo di accessori (Lampadine escluse)



NEPHOS 403 - Diffuser
Diffusore in metacrilato (PMMA)



NEPHOS 403 - Diffusore BAP



NEPHOS 403 - Led 3000K - Diffusore in metacrilato (PMMA)



mod. KINESIS - Sospensione

Kinesis è un apparecchio a sospensione ad alto contenuto tecnologico ed estetico, concepito per l'utilizzo di lampade fluorescenti di ultima generazione (T5). L'eleganza delle linee e la leggerezza del corpo ultrapiatto (solo 36 mm. di spessore) sono esaltate dall'installazione a sospensione con l'utilizzo di cavetti regolabili, che consentono sia l'aggancio a soffitto, che la connessione elettrica. Dispone di potenze da 24 a 54 Watt alimentate da un reattore elettronico posto separatamente nella base di alluminio fissata al plafone. Idoneo per illuminare ambienti di lavoro e spazi pubblici. Gli apparecchi sono conformi alle norme EN 60598-1 e particolari. Gli schermi in alluminio possono essere regolati in funzione delle specifiche esigenze, ruotando manualmente le manopole singolarmente o in coppia: si ottengono così le diverse emissioni luminose con flusso diretto, indiretto, simmetrico o asimmetrico.

KINESIS

€ 435

L 1.210

Sospensione tipo bilampada 2x54W

(Lampadine escluse)



Illuminazione con luci a LED



Illuminazione a LED per Grandi Aree - Uffici Magazzini - Capannoni - Supermercati

Spazi di grandezza e struttura diversi, mobilità delle persone, concentrazione e qualità del lavoro necessitano di soluzioni per l'illuminazione personalizzata. Spesso questi sono ambienti dove l'illuminazione è attiva 24 ore su 24 e dove quindi un risparmio energetico diventa una necessità primaria.

La tecnologia LED consente un risparmio energetico, ed un miglioramento dell'ambiente visivo.

Miglior comfort in ambienti di lavoro e un risparmio energetico assicurato. Soluzioni semplici e veloci come sostituire i vecchi tubi al neon con soluzioni a LED, compatibili meccanicamente ed elettricamente. La luce LED non apporta fastidio, non acceca, non sfarfalla, e consente di far lavorare meglio, senza occhi arrossati per la stanchezza a fine giornata.

Consumo consapevole

All'interno di ambienti molto grandi, quali magazzini, è possibile aumentare ulteriormente il risparmio energetico gestendo l'illuminazione con sistemi di rilevazione di movimento/operatori, così da spegnere o ridurre l'illuminazione, quando non ci sono presenze nel luogo. Tutto questo porta ad un reale risparmio energetico di oltre il 55%.

Tubi T8 e T5 a LED



La tecnologia, la scelta dei materiali, la cura del progetto ed i severi test di produzione hanno portato alla realizzazione di prodotti affidabili, omologati alle normative di sicurezza internazionali ed Europee (UL,TUV,CE,RoHs). I Tubi a LED sono di facile installazione e nella sostituzione dei tubi "tradizionali" riducono i consumi di oltre il **50%** (misurabile), ottenendo però un'illuminazione più confortevole e annullando i danni da raggi UV. Una parte molto importante del risparmio è data dalla quasi assenza di manutenzione.



Cast Light a LED

Fari per uso esterno (IP65) possono essere usati anche all'interno per capannoni, sale conferenze, autosaloni e grandi aree.

Con questi prodotti si ottengono risparmi oltre il 70% rispetto alle soluzioni agli IODURI, Lampade al Sodio o CFL, ottenendo però una "Resa Cromatica" più elevata e quindi dando una percezione dei colori più naturale. Una parte molto importante del risparmio è data dalla quasi assenza di manutenzione.



Pannelli luminosi a LED

Possono essere inseriti nelle controsoffittature in quanto di ridotto spessore e consentono un'ottimale illuminazione dell'ambiente.

I pannelli a LED trovano impiego anche in vetrine di negozi, centri commerciali, aree pubbliche e possono essere personalizzati con i messaggi pubblicitari del Cliente.



Accessori per pannelli



Regolatori di intensità della luce.

Centrufficio Loreto s.p.A.

Stabilimento, direzione, amministrazione, magazzino centrale, ufficio tecnico, show-room:

20093 Cologno Monzese (MI) - Via Doria, 19 - Tel. 02.25377.1 - Fax 02.2542100

Sede Legale: 20124 Milano - Viale Andrea Doria, 17

Capitale sociale e riserve € 13.995.000 - CCIAA di Milano: n. 08312370151 del 19.2.96

Partita IVA n. 00902270966 - Codice Fiscale 08312370151 - REA 1215041 del 20.5.86

Stabilimenti di produzione:

Motta di Livenza (Treviso) - Mombaroccio (Pesaro-Urbino) - Francenigo di Gaiarine (Treviso)

I NOSTRI SHOW-ROOM:

ALESSANDRIA

C.so Monferrato 85/87
Tel. 0131.227457
Fax 0131.288088
alessandria@centrufficio.it

BERGAMO

Viale G. Cesare, 3
Tel. 035.232620
Fax 035.230862
bergamo@centrufficio.it

BOLOGNA

Via di Corticella, 98
Tel. 051.370262
Fax 051.370268
bologna@centrufficio.it

BRESCIA

Via Triumplina, 339
Tel. 030.2010329
Fax 030.2010748
brencia@centrufficio.it

BUSTO ARSIZIO (VA)

Largo Giardino, 1
Tel. 0331.320920
Fax 0331.320921
busto@centrufficio.it

COMO

Via Milano, 228
Tel. 031.279603
Tel. 031.243885
Fax 031.279596
como@centrufficio.it

CUNEO

Via Sobrero, 9
angolo via Castellani
Tel. 0171.691444
Fax 0171.649920
cuneo@centrufficio.it

FIRENZE

Via Datini 45,
angolo Via Traversari, 23
Tel. 055.461051
Fax 055.492432
toscana@centrufficio.it

GENOVA

Via Lungobisagno Istria,
23Urosso
Tel. 010.3625084
Fax 010.3705511
numero verde 800-260233
genova@centrufficio.it

MILANO

Viale A. Doria, 17
Tel. 02.2870851 (6 linee r.a.)
Fax 02.2846844
numero verde 800-234353
milano@centrufficio.it

MILANO PROVINCIA

Cologno Monzese (MI)
Via A. Doria, 19
Tel. 02.25377.1
Fax 02.2542100
numero verde 800-829194
provinciamilano@centrufficio.it

MODENA

Via Pico della Mirandola, 40
Tel. 059.454883
Fax 059.3161531
modena@centrufficio.it

NOVARA

C.so Risorgimento, 51
Tel. 0321.476972
Fax 0321.339636
novara@centrufficio.it

PADOVA

Via D. Valeri, 25
Tel. 049.8360700
Fax 049.8786253
padova@centrufficio.it

PARMA

Strada Baganzola, 29E
Uscita N. 7 Parma
Tel. 0521.293148
Fax 0521.945987
parma@centrufficio.it

PAVIA

Viale Canton Ticino, 14
Tel. 0382.468562
Fax 0382.572704
pavia@centrufficio.it

PIACENZA

Via IV Novembre, 148
Tel. 0523.713053
Fax 0523.713626
piacenza@centrufficio.it

TORINO

C.so Vigevano, 58
Tel. 011.2475051-011.2871833
Fax 011.2475053
torino@centrufficio.it

VERONA

Viale del Lavoro, 33
Tel. 045.8250218
Fax 045.8212521
verona@centrufficio.it

VICENZA

Viale del Lavoro, 12
Tel. 0444.286096
Fax 0444.284925
vicenza@centrufficio.it

BOLZANO-TRENTO e provincia, TREVISO - BELLUNO FRIULI VENEZIA GIULIA

Mario Titton - Agente di zona
Cell. 348.7061790
Tel. 049.8360700
Fax 049.8786253
m.titton@centrufficio.it

MANTOVA

Serena Fazion - Agente di zona
Tel. 045.8250218
Fax 045.8212521
verona@centrufficio.it

RIMINI

Alessandro Bertaccini - Agente di zona
Fax 02.2846844
numero verde 800-234353
a.bertaccini@centrufficio.it

SONDRIO

Vinicio Gagliardi - Agente di zona
Cell. 339.6009967
Fax 02.2846844
numero verde 800-234353
v.gagliardi@centrufficio.it

VALLE D'AOSTA

Orlando Vergerio - Agente di zona
Cell. 333.4947218
Tel. 011.2475051
Tel. 011.2871833
Fax 011.2475053
o.vergerio@centrufficio.it

SVIZZERA

Via Milano, 228 - Como
Tel. +39.031.279603 +39.031.243885
Fax +39.031.279596
como@centrufficio.it

Numero Verde
800-234353

Numero Verde
800-829194
Sede - Amministrazione

AVVERTENZE

1. Tutti gli articoli di questo catalogo s'intendono offerti per l'intero periodo di validità dello stesso, ovvero dal 20/3/2016 sino alla prossima ristampa, con le precisazioni qui di seguito indicate e **fatti salvi eventuali errori di stampa.**
2. Centrufficio Loreto S.p.A. si riserva la facoltà di variare le spese di spedizione e/o contrassegno, di trasporto, di montaggio, nonché di accettare gli ordini d'acquisto subordinatamente all'effettiva disponibilità dei prodotti, di modificare gli articoli offerti, di sospendere e/o cessare la fornitura in ogni momento e/o di sostituire qualsiasi articolo non più disponibile con un articolo di qualità analoga, in funzione della reperibilità.
3. Caratteristiche e prezzi dei prodotti qui indicati s'intendono subordinati all'effettiva disponibilità dei medesimi, fatta salva altresì ogni evenienza di forza maggiore e qualsiasi variazione dipendente da una sensibile variazione dei costi di produzione, acquisto, trasporto e montaggio.
4. I prezzi di questo catalogo sono aggiornati al 1/3/2016, dopo tale data potranno subire variazioni, dipendenti anche da eventuali modifiche fiscali e/o alle spese di trasporto e montaggio, anche derivanti da disposizioni legislative.
5. I dati relativi a colori, dimensioni, particolarità costruttive, pesi e capacità possono essere soggetti a variazioni.
6. I campionari dei colori e finiture sono soggetti a variazioni per esaurimento, riassortimento ed aggiornamento finiture.
7. Il processo di stampa del catalogo potrebbe alterare e quindi modificare i colori e altre caratteristiche estetiche degli articoli presentati e del campionario colori.
8. I prezzi esposti sono IVA esclusa e al netto di trasporto, montaggio, posa e tiro in sito.
9. Vedi foglio "errata corrige" allegato.
10. Edizione 2016-2017: la presente edizione annulla e sostituisce le precedenti.
11. Per segnalare eventuali errori scrivere a: rosynatale@centrufficio.it

Numero Verde
800-234353

www.centrufficio.it
info@centrufficio.it

Numero Verde
800-829194
Sede-Amministrativa